



***Dossier de demande d'autorisation de renouvellement et d'extension  
de carrière et ses annexes***

**Communes de SAINT-BENOIT-SUR-LOIRE et BONNEE  
Département du Loiret (45)**



*Demande au titre des rubriques ICPE : 2510-1, 2515-1.a, 2517-1,  
et IOTA : 1.1.1.0, 1.3.1.0-1, 3.2.2.0-1, 3.2.3.0-1, 3.3.1.0-2*

## **PJ 2 : Éléments graphiques**

*Dossier réalisé en collaboration avec*



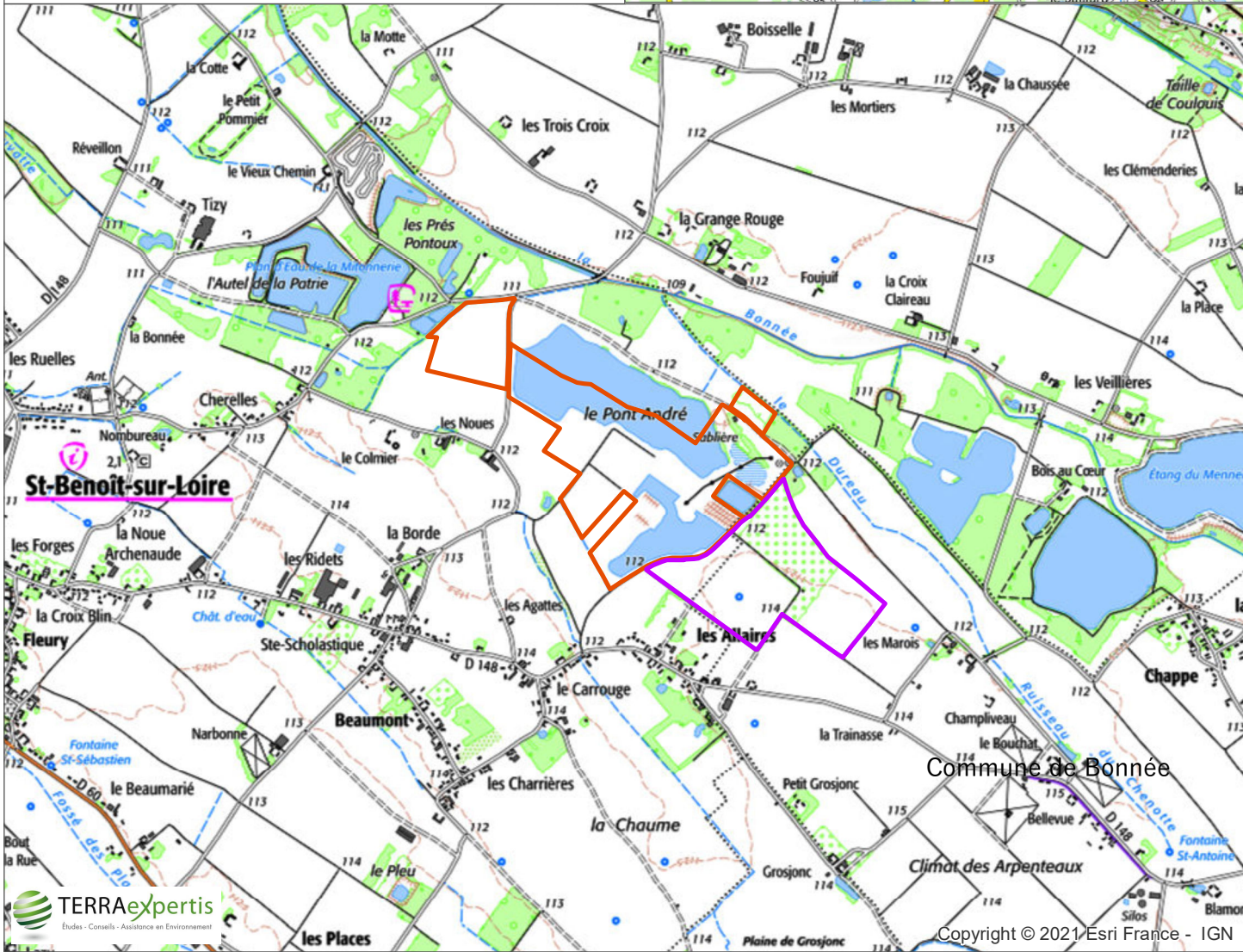
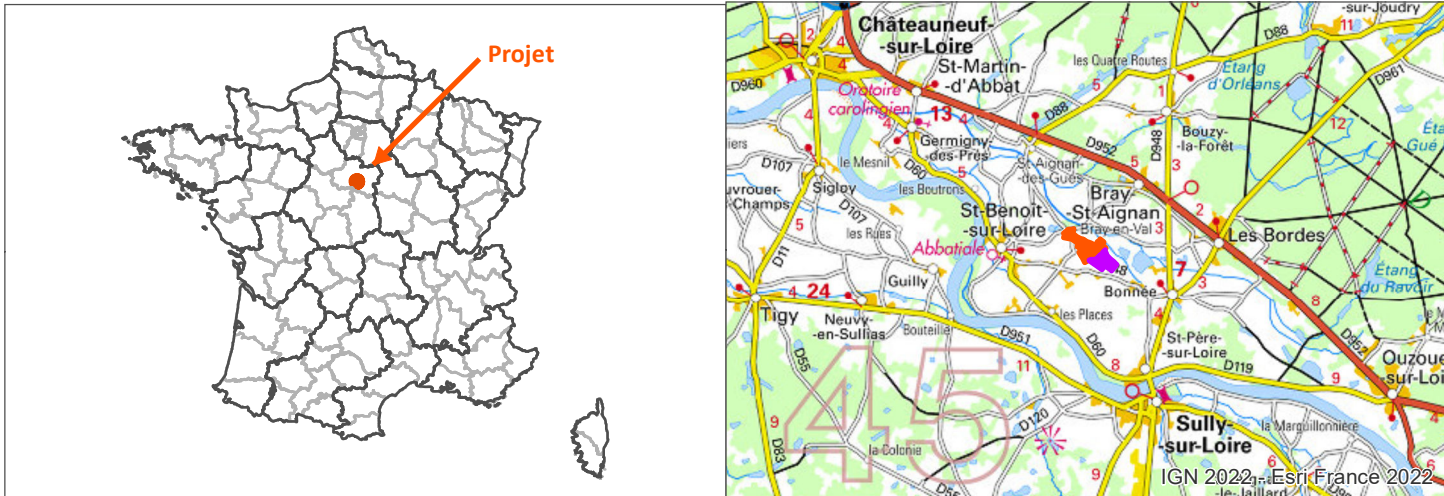
## **PJ 2 – Eléments graphiques**

Les cartes et photographies nécessaires à la compréhension du projet sont jointes dans les différentes pièces, au sein des paragraphes qu'elles permettent d'illustrer.

Sont jointes ici les cartes principales, hormis celles qui ne font pas déjà l'objet d'autres pièces jointes spécifiques (carte de localisation en PJ 1, plan d'ensemble en PJ 48).



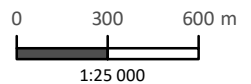




Sources : IGN, SNB et TERRA experts / RGF 1993 / 09/03/2023

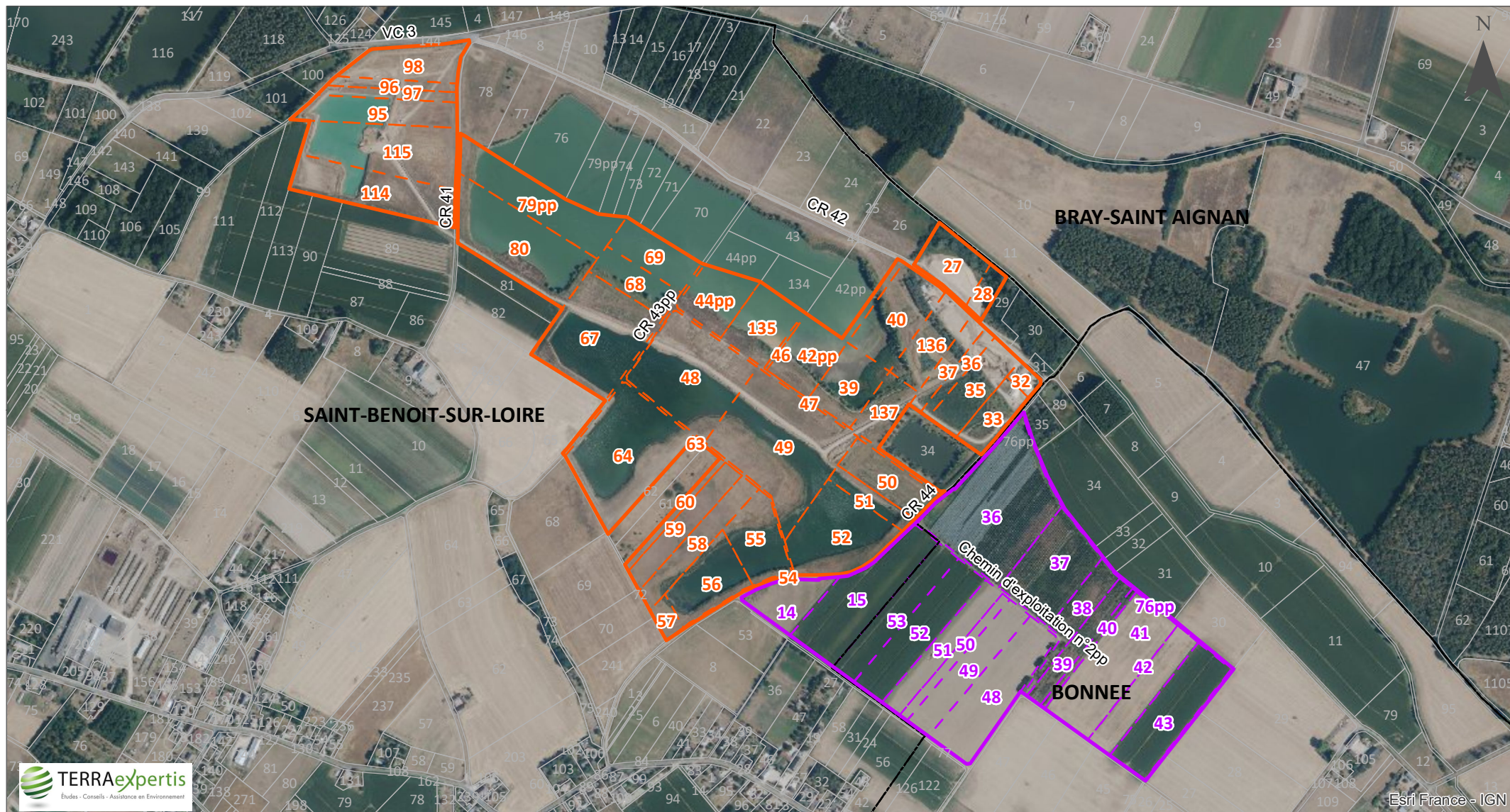
**LÉGENDE**

- Périmètre sollicité en renouvellement
- Périmètre sollicité en extension









## LÉGENDE

- Périmètre sollicité en renouvellement
- Parcelles dans le périmètre sollicité en renouvellement
- Parcelles hors périmètres
- Périmètre sollicité en extension
- Parcelles dans le périmètre sollicité en extension
- Limites communales

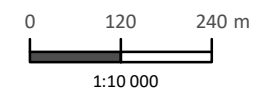
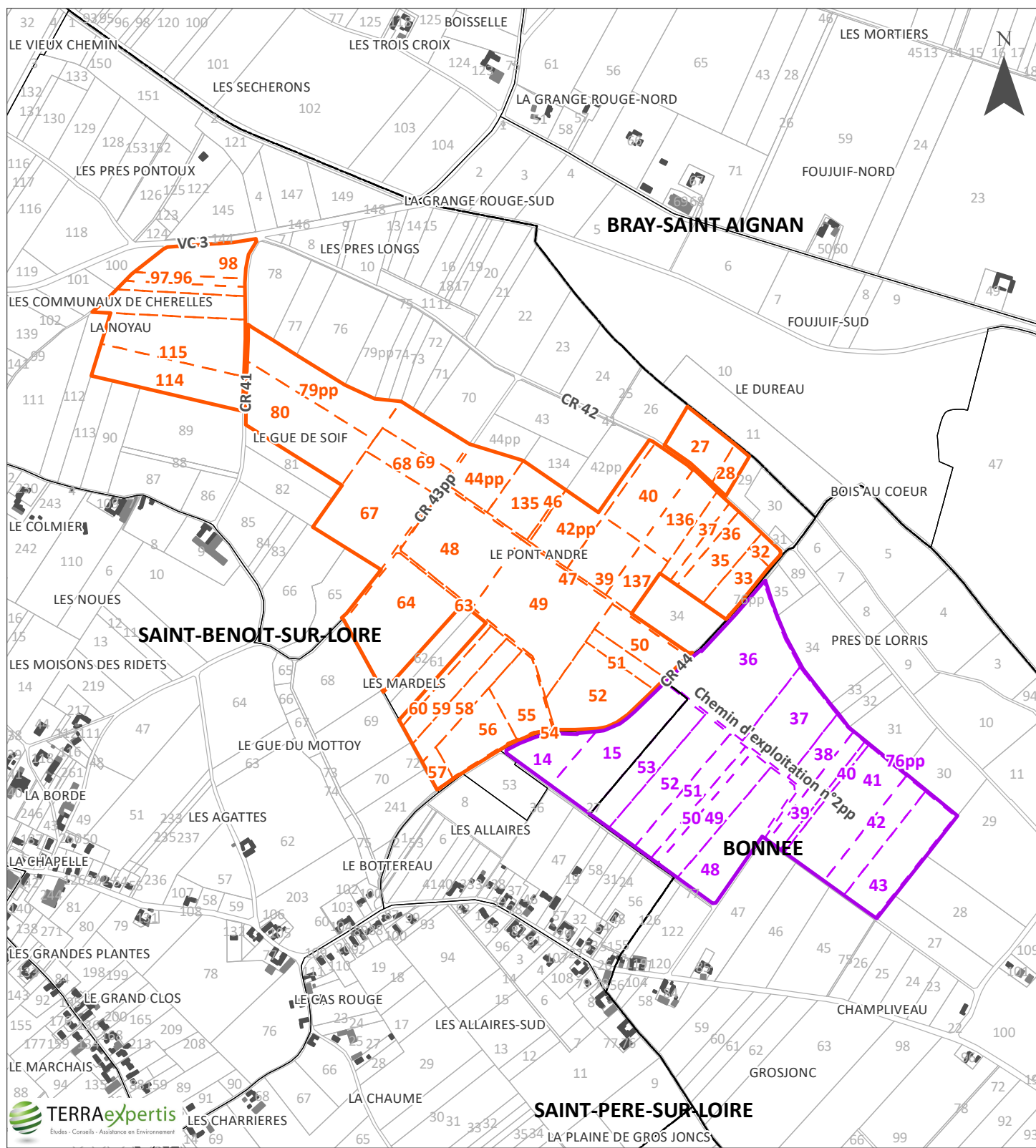






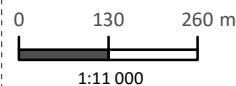
Figure XX : Plan cadastral



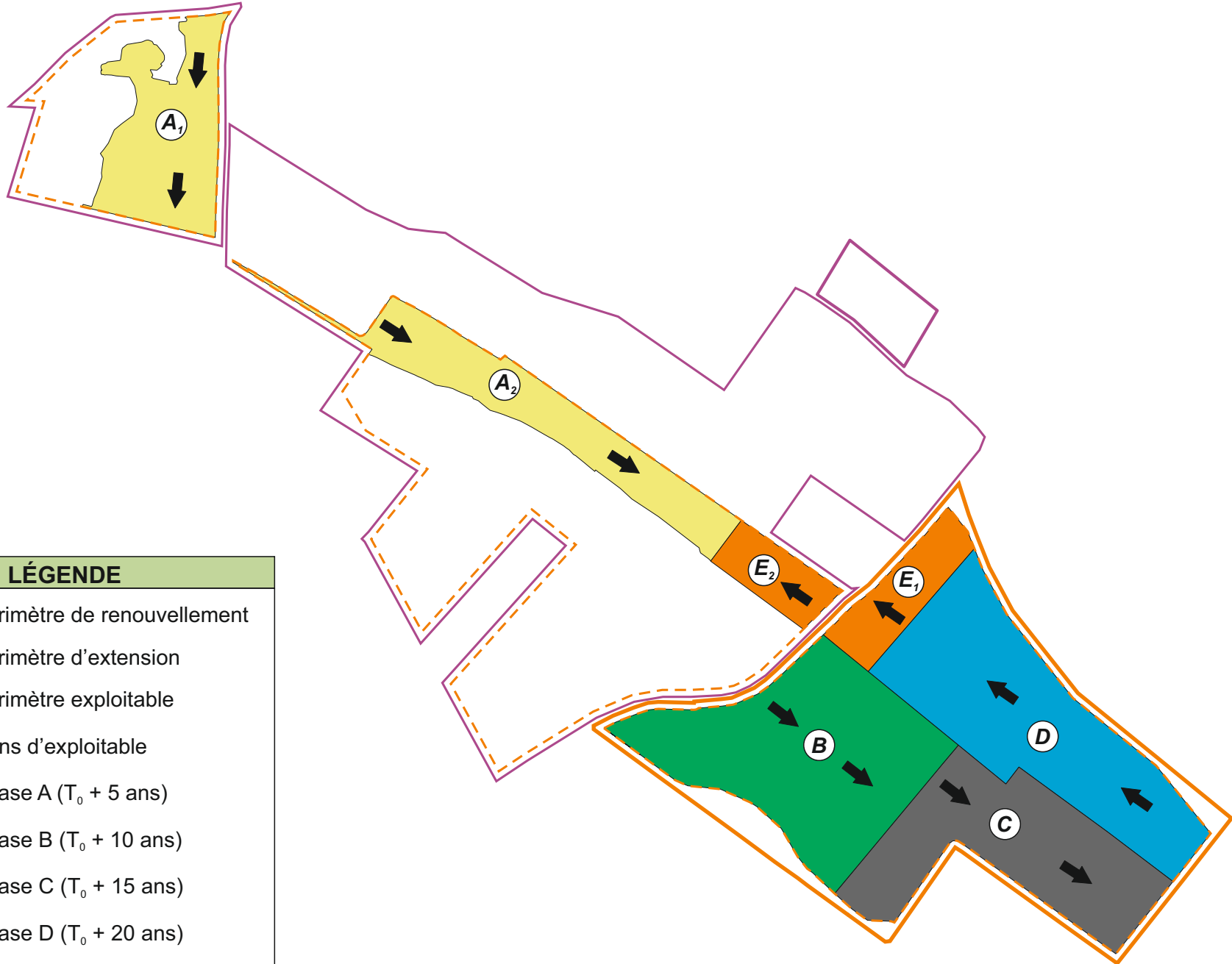
Sources : IGN, SNB et TERRA experts / RGF 1993 / 08/03/2023

**LÉGENDE**





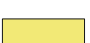




- 67 Périmètre sollicité en renouvellement
- 15 Périmètre sollicité en extension
- Parcelles dans le périmètre sollicité en renouvellement
- Parcelles dans le périmètre sollicité en extension
- Parcelles hors périmètres
- Limites de sections
- Limites communales
- Bâti léger
- Bâti dur





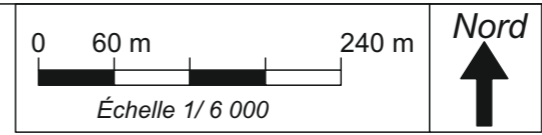


### LÉGENDE

-  Périimètre de renouvellement
-  Périimètre d'extension
-  Périimètre exploitable
-  Sens d'exploitable
-  Phase A ( $T_0 + 5$  ans)
-  Phase B ( $T_0 + 10$  ans)
-  Phase C ( $T_0 + 15$  ans)
-  Phase D ( $T_0 + 20$  ans)
-  Phase E ( $T_0 + 23$  ans)

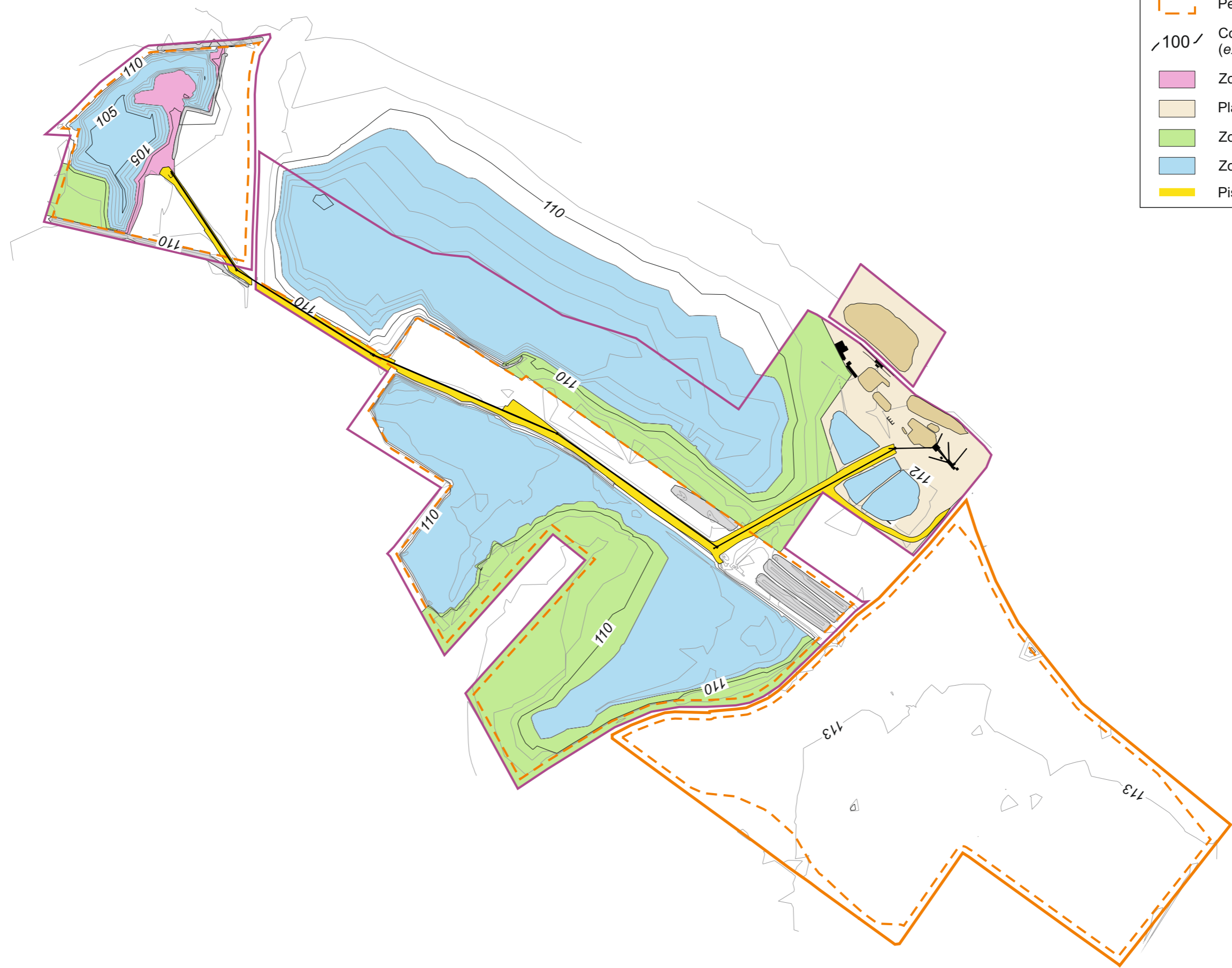




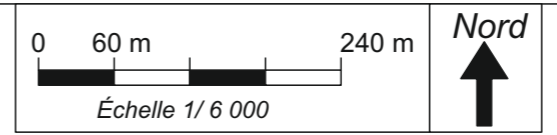


Équidistances des courbes de niveaux = 1m

LÉGENDE	
	Périmètre de renouvellement
	Périmètre d'extension
	Périmètre exploitable
	Cote topographique (exprimée en mètre NGF)
	Zone décapée
	Plate-forme technique
	Zone réaménagée
	Zone en eau
	Pistes

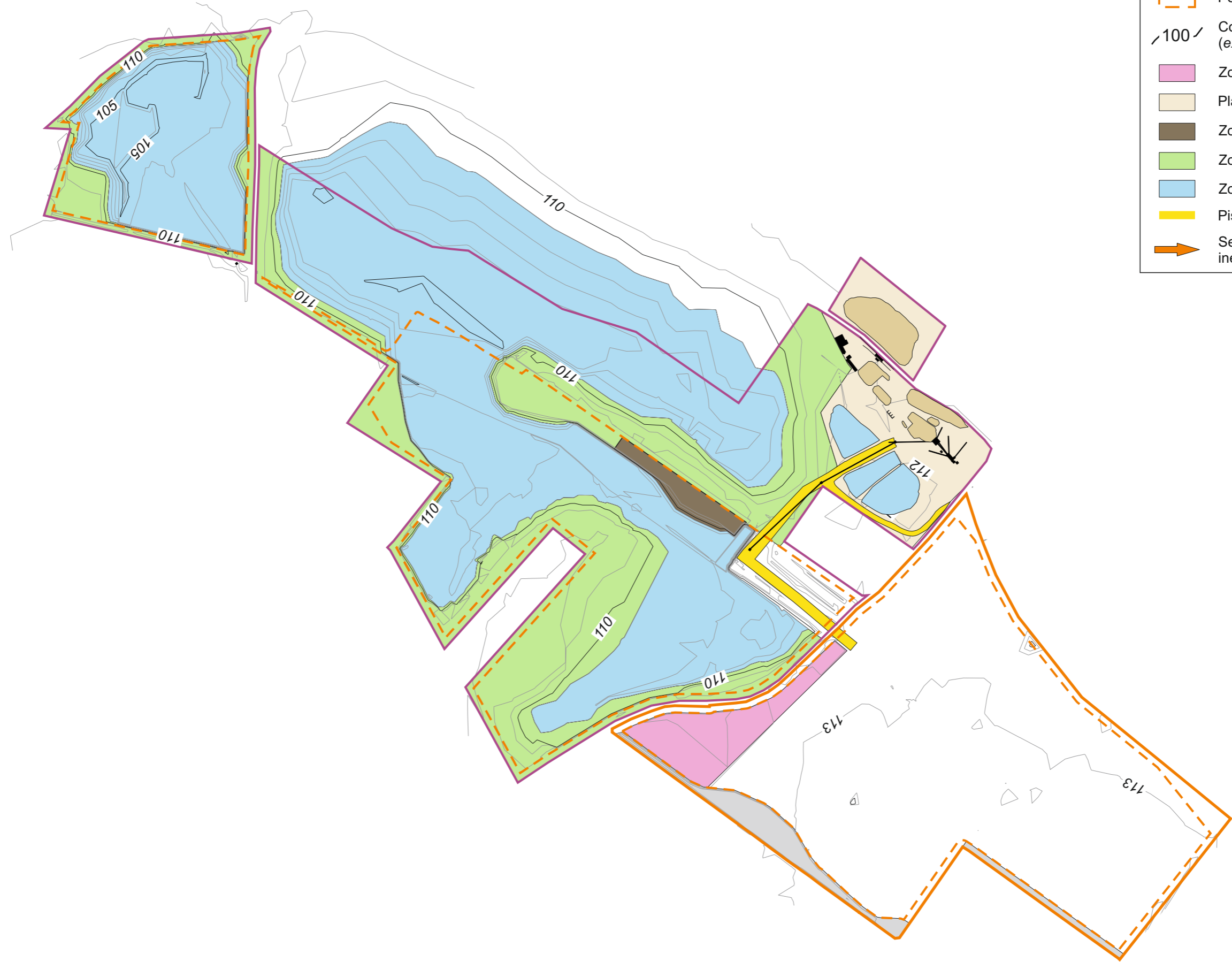




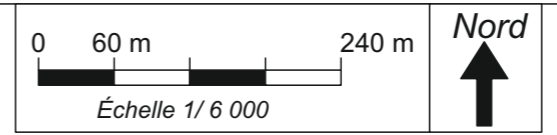


Équidistances des courbes de niveaux = 1m

LÉGENDE	
	Périmètre de renouvellement
	Périmètre d'extension
	Périmètre exploitable
	Cote topographique (exprimée en mètre NGF)
	Zone décapée
	Plate-forme technique
	Zone en cours de réaménagement
	Zone réaménagée
	Zone en eau
	Pistes
	Sens du remblaiement avec inertes extérieurs

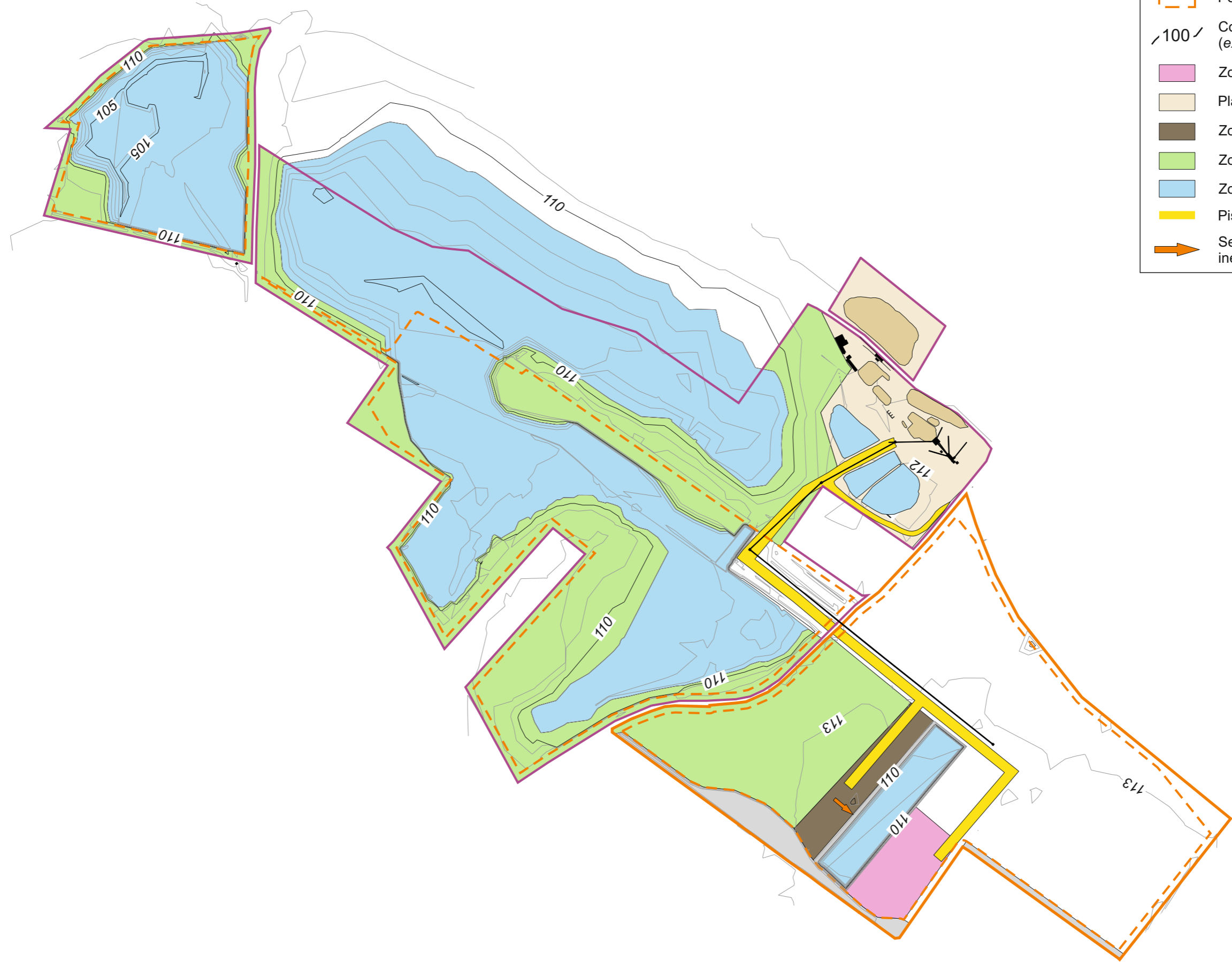




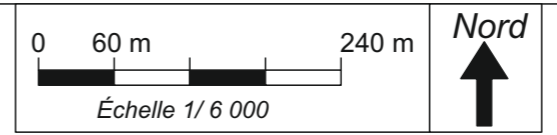


Équidistances des courbes de niveaux = 1m

LÉGENDE	
	Périmètre de renouvellement
	Périmètre d'extension
	Périmètre exploitable
	Cote topographique (exprimée en mètre NGF)
	Zone décapée
	Plate-forme technique
	Zone en cours de réaménagement
	Zone réaménagée
	Zone en eau
	Pistes
	Sens du remblaiement avec inertes extérieurs

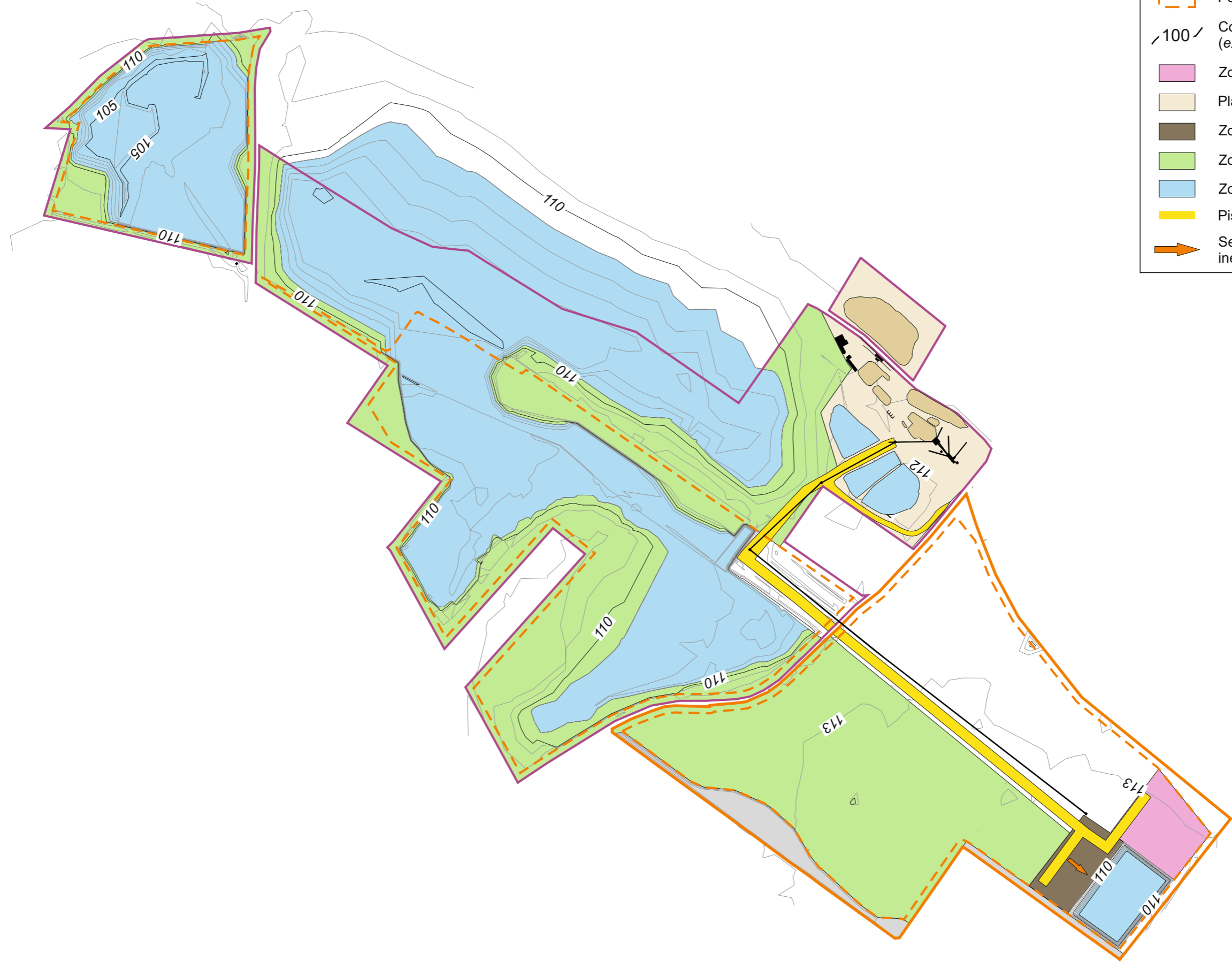






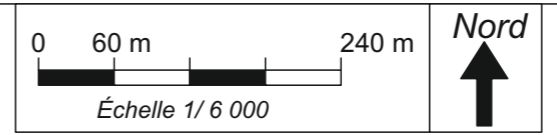
Équidistances des courbes de niveaux = 1m

LÉGENDE	
	Périmètre de renouvellement
	Périmètre d'extension
	Périmètre exploitable
	Cote topographique (exprimée en mètre NGF)
	Zone décapée
	Plate-forme technique
	Zone en cours de réaménagement
	Zone réaménagée
	Zone en eau
	Pistes
	Sens du remblaiement avec inertes extérieurs



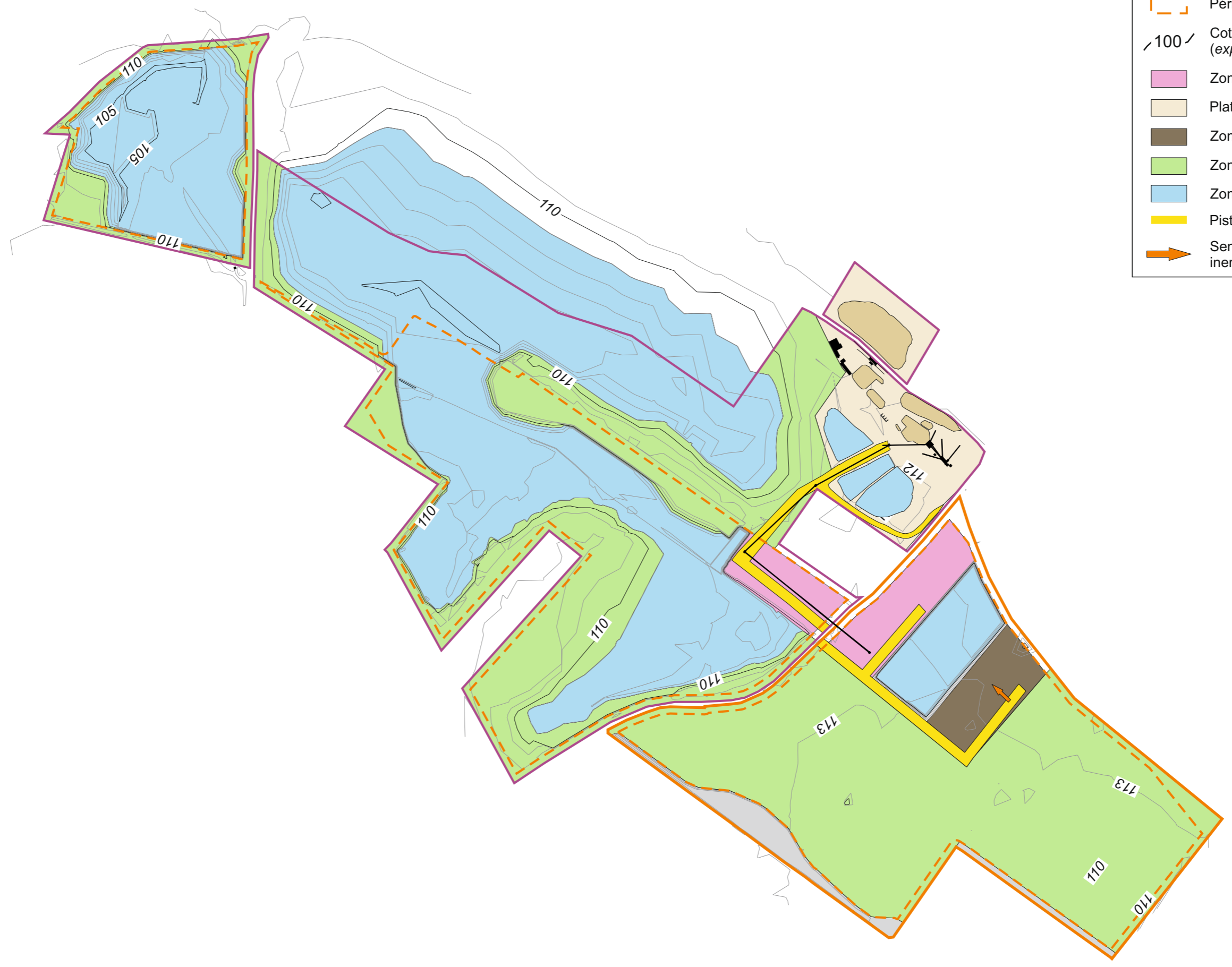




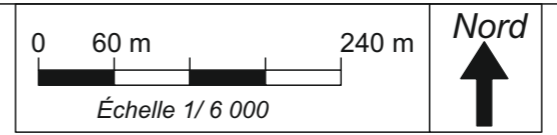


Équidistances des courbes de niveaux = 1m

LÉGENDE	
	Périmètre de renouvellement
	Périmètre d'extension
	Périmètre exploitable
	Cote topographique (exprimée en mètre NGF)
	Zone décapée
	Plate-forme technique
	Zone en cours de réaménagement
	Zone réaménagée
	Zone en eau
	Pistes
	Sens du remblaiement avec inertes extérieurs

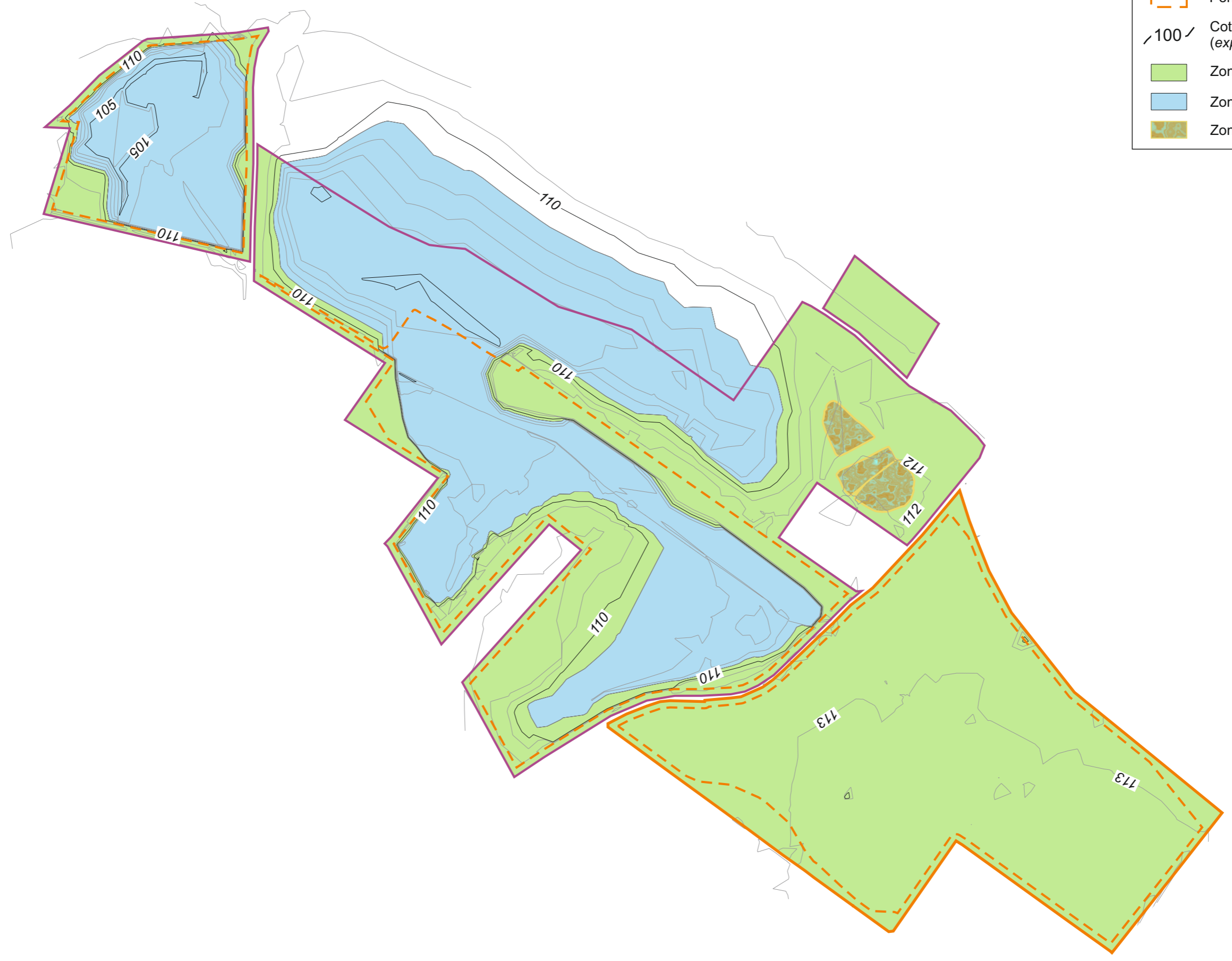






Équidistances des courbes de niveaux = 1m

LÉGENDE	
	Périmètre de renouvellement
	Périmètre d'extension
	Périmètre exploitable
	Cote topographique (exprimée en mètre NGF)
	Zone réaménagée
	Zone en eau
	Zone humide







Communes de  
Saint-Benoît-sur-Loire et de Bonnée

Carrière SNB

**PLAN D'ETAT FINAL**



**Société SNB**

- Emprises demandées en renouvellement
- Emprise demandée en extension
- Surface en herbe
- Surface laissée à l'état minéral
- Surface en eau
- Boisement
- Végétation de milieu humide
- Arbres fruitiers
- Bosquet
- Mare

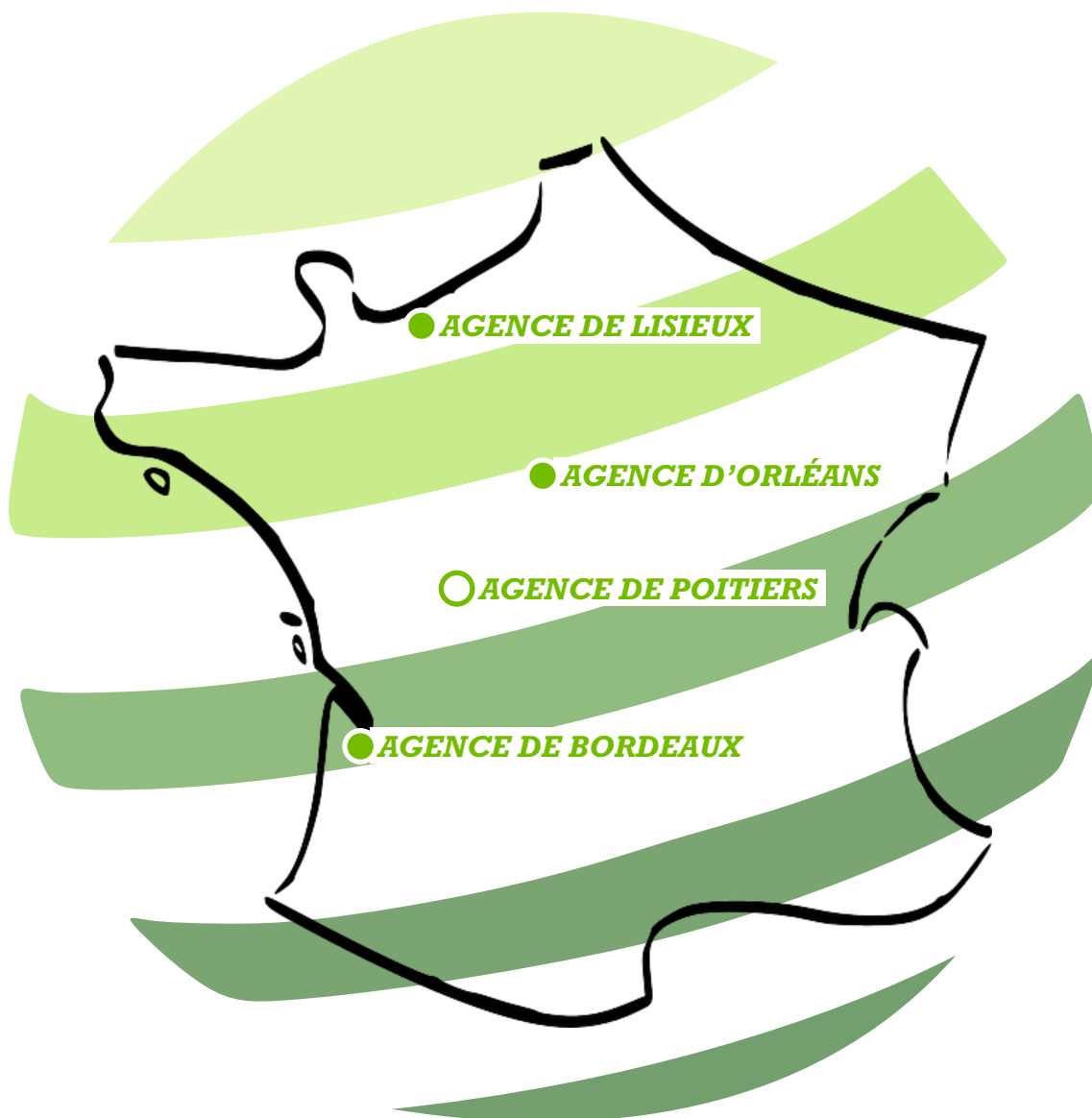
0 50 100 200 m

Illustration : La Rue des Murailles









AGENCE D'ORLÉANS

183 rue de la Cornaillère  
45 650 Saint-Jean-le-Blanc  
☎ 02 38 56 80 42

AGENCE DE BORDEAUX

2 allée Isaac Newton  
33 650 Martillac  
☎ 05 56 84 28 51

AGENCE DE LISIEUX

11 rue d'Orival  
14 100 Lisieux  
☎ 06 64 28 35 38

AGENCE DE POITIERS

Zone d'Activité du Parc d'Anthyllis  
86 340 Fleuré  
☎ 06 23 06 49 45



[terraexpertis.com](http://terraexpertis.com)

*Siège social* : 13 rue du Capricorne - 94 150 Rungis