

ATLAS DES ZONES INONDEES

Vallée du Loing
"Agglomération Montargoise et Loing Aval"

Reconstitution de la crue
de mai-juin 2016

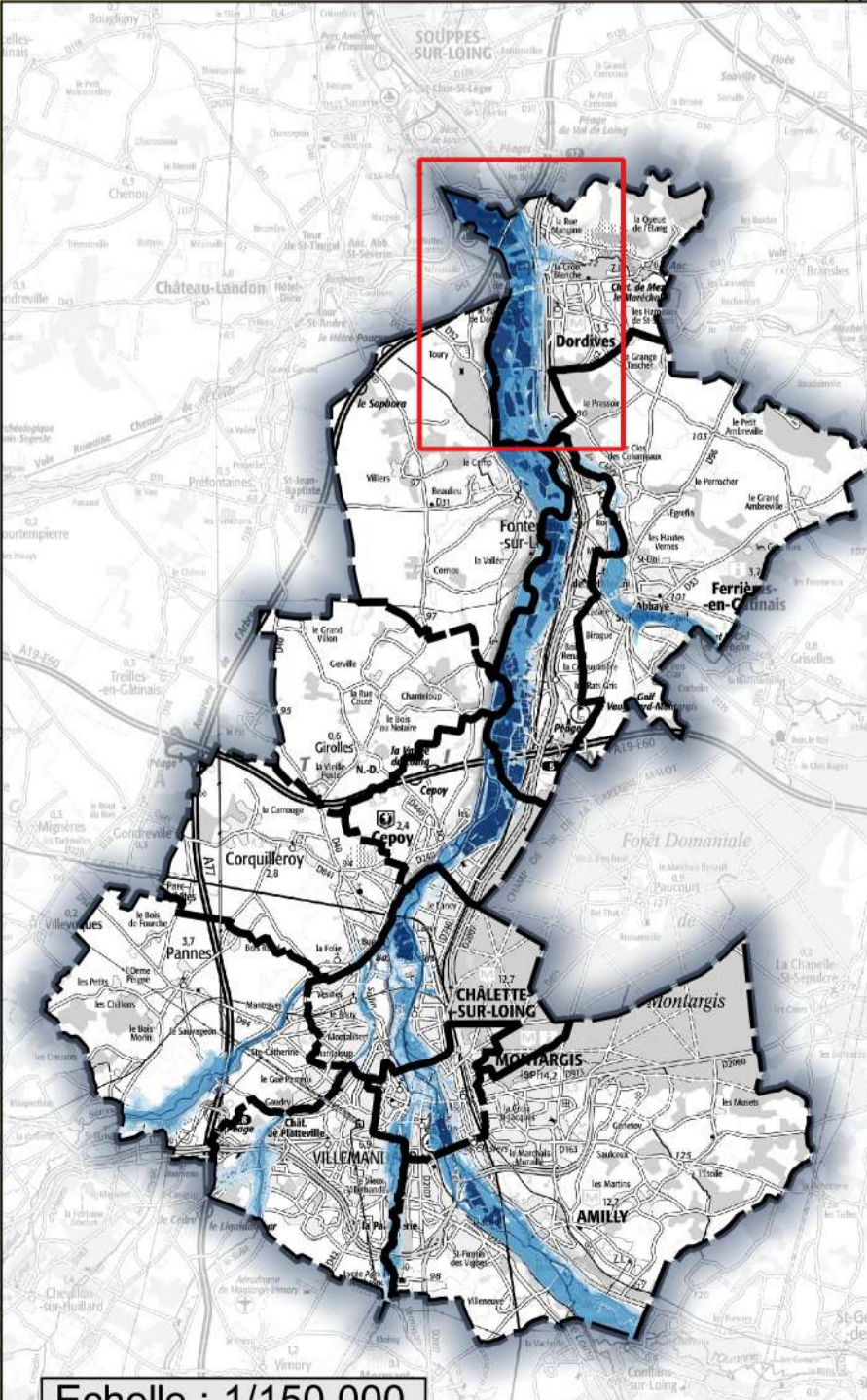
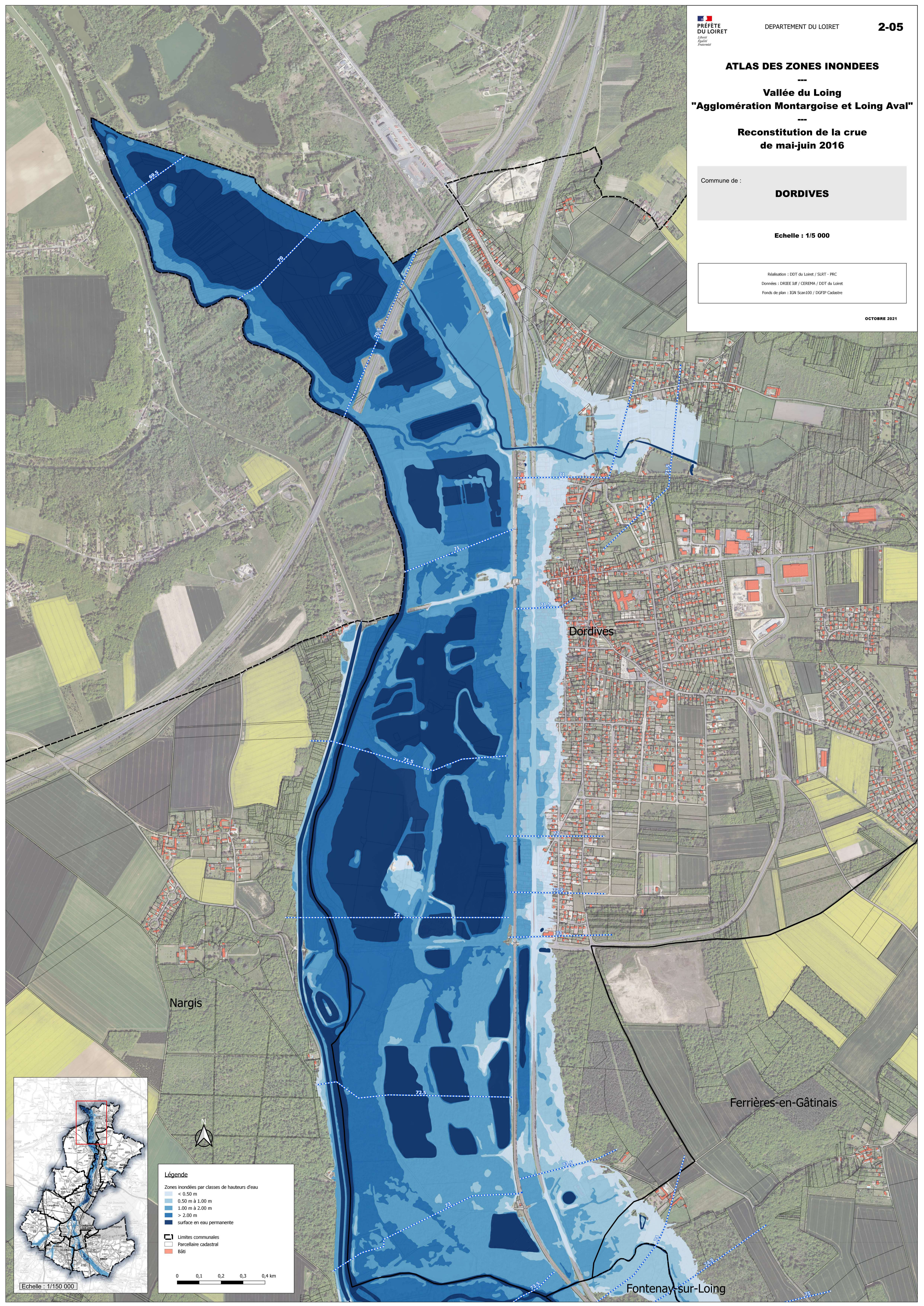
Commune de :

DORDIVES

Echelle : 1/5 000

Réalisation : DDT du Loiret / SLRT - PRC
Données : DRIEE IdF / CEREMA / DDT du Loiret
Fonds de plan : IGN Scan100 / DGFIP Cadastre

OCTOBRE 2021



Légende

Zones inondées par classes de hauteurs d'eau

- < 0.50 m
- 0.50 m à 1.00 m
- 1.00 m à 2.00 m
- > 2.00 m
- surface en eau permanente

Limites communales
Parcelle cadastrale
Bâti

0 0,1 0,2 0,3 0,4 km

Echelle : 1/150 000