




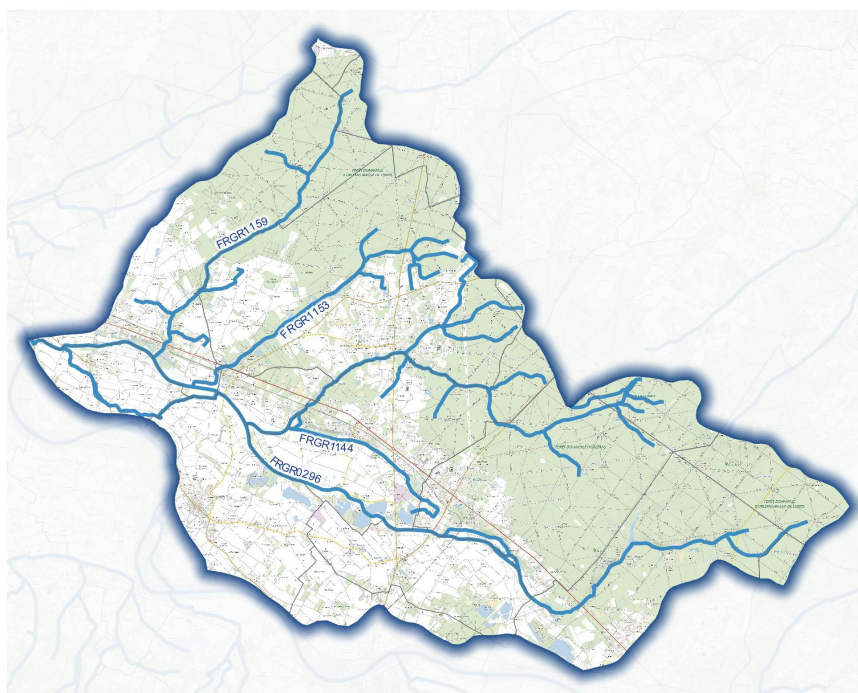
Fiche Masse d'eau
BONNEE

	Bassin versant	Linéaire de cours d'eau	Nombre d'habitants
	182 km ²	110 km	12 000
	SDAGE LOIRE BRETAGNE SAGE NAPPE DE BEAUCE		Codes USPdM : BONNEE

Type de masse d'eau

Légende

-  Commune
- Masse d'eau superficielle**
-  Naturelle



3 0 3 6 km

Réalisation Eric Cazin DDT45/SUADT/PCPT - mai 2016
Source : DREAL Centre-Val de Loire / DDT45/SEEF
Fonds cartographiques : IGN BD CARTO® - BD CARTHAGE® - SCAN Express 25 standard

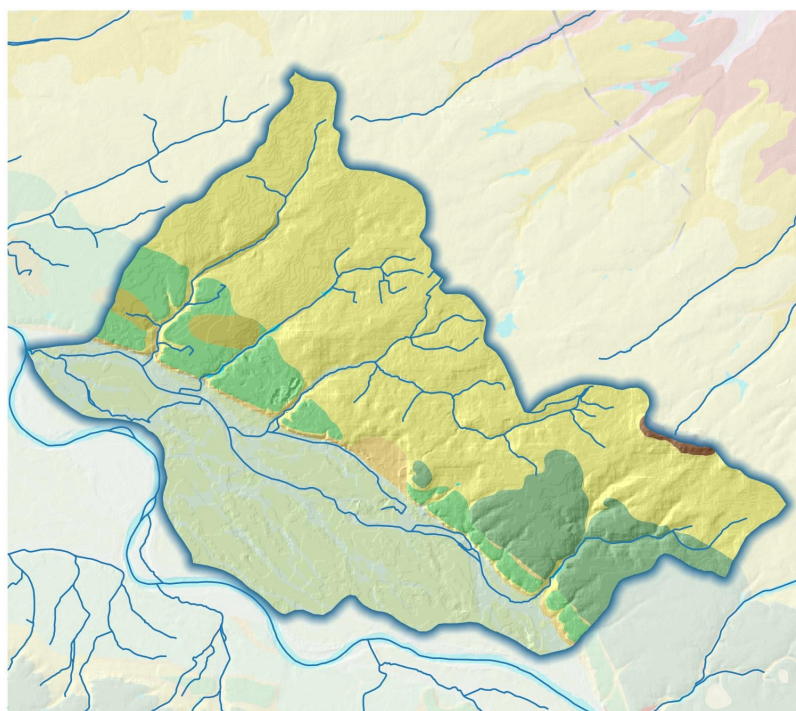
Le territoire étudié est constitué de masses d'eau naturelles au sens de la Directive Cadre sur l'Eau.

Fonds géologiques

Légende

Fonds géologiques

- Alluvion de haute terrasse de la Loire, terrasse +20 m
- Alluvion de haute terrasse de la Loire, terrasse +10 à +15 m
- Alluvions et colluvions des fonds de vallées secondaires
- Alluvions et colluvions du fond des vallées secondaires
- Alluvions récentes des lits mineurs
- Cailloutis culminants, terrasse + 50 à + 60m
- Lacs, étangs, rivières
- Sables éolisés
- Sables et argiles de Sologne



Réalisation Eric CAZIN DDT45/SUADT/PCPT - mai 2016
Fond cartographique : Fond géologique 1/50000® BRGM
IGN MNT - BD CARTHAGE®



La carte géologique au 1/50 000 met en évidence trois types de formations géologiques disposées sous forme de bandes orientées NW-SE. Du Nord vers le Sud, sont observées :

- la formation de Sologne du Miocène regroupant des faciès variés de l'argile aux sables grossiers (m1)
- les formations du Quaternaire caractérisées par les alluvions anciennes constituées de matériaux siliceux et argileux (Fv et Fw), et les alluvions récentes de l'Holocène (Fy) et modernes (Fz)
- les formations péri-glaciaires du Riss à Wurm constituées de sables caillouteux à silex et de sables (Fc et FN)

La lithologie des terrains du territoire d'étude permet le développement de plusieurs formations aquifères :

- La nappe alluviale de la Loire : Dans cette zone, la nappe alluviale est drainée par la Loire et s'écoule perpendiculairement à elle. La nappe est bien individualisée, séparée des aquifères sous-jacents par les formations basales imperméables du Burdigalien.
- Les eaux dans les formations sableuses du Miocène : Les sables grossiers des formations de Sologne renferment des eaux réparties en nappes superposées séparées par des bancs d'argile. En surface, les nappes qu'ils renferment sont de type libre et temporaire, et en profondeur de type captif.

Masses d'eau du territoire

Code ME	Nom de la ME	Type de masse d'eau	Type d'état	Délai bon état
FRGR0296	LA BONNEE DEPUIS OUZOUEUR-SUR-LOIRE JUSQU'A SA CONFLUENCE AVEC LA LOIRE	MEN	Bon Etat	2021
FRGR1144	LE SAINT-LAURENT ET SES AFFLUENTS DEPUIS LA SOURCE JUSQU'A SA CONFLUENCE AVEC LA BONNEE	MEN	Bon Etat	2021
FRGR1159	LE MIRLOUDIN ET SES AFFLUENTS DEPUIS LA SOURCE JUSQU'A SA CONFLUENCE AVEC LA BONNEE	MEN	Bon Etat	2021
FRGR1153	LE RAU DE BOUZY-LA-FORET ET SES AFFLUENTS DEPUIS LA SOURCE JUSQU'A SA CONFLUENCE AVEC LA BONNEE	MEN	Bon Etat	2015

Masses d'eau souterraines

Légende

Masses d'eau

Masses d'eau superficielles

— Artificiel

— Naturel

Masses d'eau souterraines captives

Masse d'eau avec actions PAOT

FRGG092

FRGG108

FRGG135

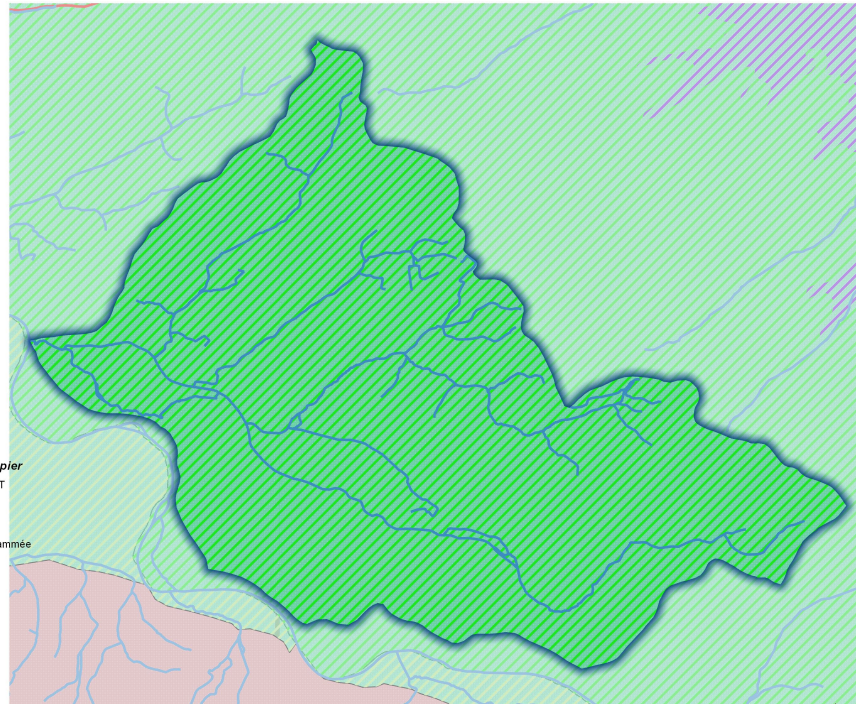
Masse d'eau sans action programmée

FRGG089

FRGG094

FRGG136

FRHG218



Réalisation DDT45/PCPT/Éric Cazin - juin 2016
Sources : Agences de l'eau Loire-Bretagne et Seine-Normandie
Fonds cartographiques : IGN BD CARTO® - BD CARTHAGE®

2 0 2 4 km



Le territoire est principalement concerné par les masses d'eau souterraines suivantes :

Nom de la masse d'eau	Référence	Etat	Objectif	Paramètres déclassants
Calcaires tertiaires captifs de Beauce sous forêt d'Orléans	FRGG135	Chimique = Bon - Quantitatif = Bon	Chimique = 2015 - Quantitatif = 2015	
Albien-néocomien captif	FRHG218	Chimique = Bon - Quantitatif = Bon	Chimique = 2015 - Quantitatif = 2015	

Gouvernance

Au 01/01/2017 le territoire sera concerné par les EPCI à fiscalité propre :

<input type="checkbox"/> Extension CC Sullias, Val Or et Foret, et Vannes sur Cosson	Sur la Bonnée
<input type="checkbox"/> Extension CC du Bellegardois, Canton de Lorris et Canton de Chatillon Coligny	Sur le Milourdin et le Rau de Bouzy-La-Forêt
<input type="checkbox"/> Extension CC des Loges et Val Sol	Marginalement sur l'amont Est du bassin versant

Assainissement

Les services d'assainissement collectif pouvant intervenir sur ce territoire sont :

Service	Communes adhérentes
BONNEE	BONNEE
BOUZY-LA-FORET	BOUZY-LA-FORET
BRAY-EN-VAL	BRAY-EN-VAL
CHATENOY	CHATENOY
DAMPIERRE-EN-BURLY	DAMPIERRE-EN-BURLY
LES BORDES	LES BORDES
LORRIS	LORRIS
MONTEREAU	MONTEREAU
OUZOUER-SUR-LOIRE	OUZOUER-SUR-LOIRE
SAINT-AIGNAN-DES-GUES	SAINT-AIGNAN-DES-GUES
SAINT-BENOIT-SUR-LOIRE	SAINT-BENOIT-SUR-LOIRE
SAINT-PERE-SUR-LOIRE	SAINT-PERE-SUR-LOIRE
SURY-AUX-BOIS	SURY-AUX-BOIS
VIEILLES-MAISONS-SUR-JOUDRY	VIEILLES-MAISONS-SUR-JOUDRY
SIAEP-ST MARTIN D'ABBAT-GERMIGNY	SAINT-MARTIN-D'ABBAT – GERMIGNY-DES-PRÉS

Les communautés de communes devront prendre les compétences assainissement collectif et non collectif au 1^{er} janvier 2020.

Milieux aquatiques

Le territoire est composé d'un syndicat de rivière (Syndicat Intercommunal du Bassin de la Bonnée).

Cette structure évoluera avec l'entrée en vigueur de la compétence Gestion des milieux Aquatiques et Prévention des Inondations (GEMAPI), au 01/01/2018, qui est confiée aux EPCI à fiscalité propre.

Le Schéma directeur de coopération intercommunal préconise le regroupement des structures GEMA et la mise en place d'un syndicat plus large pour la protection contre les inondations. Le syndicat souhaite un rapprochement avec la Communauté de communes du Sullias qui exerce déjà une compétence « rivières ».

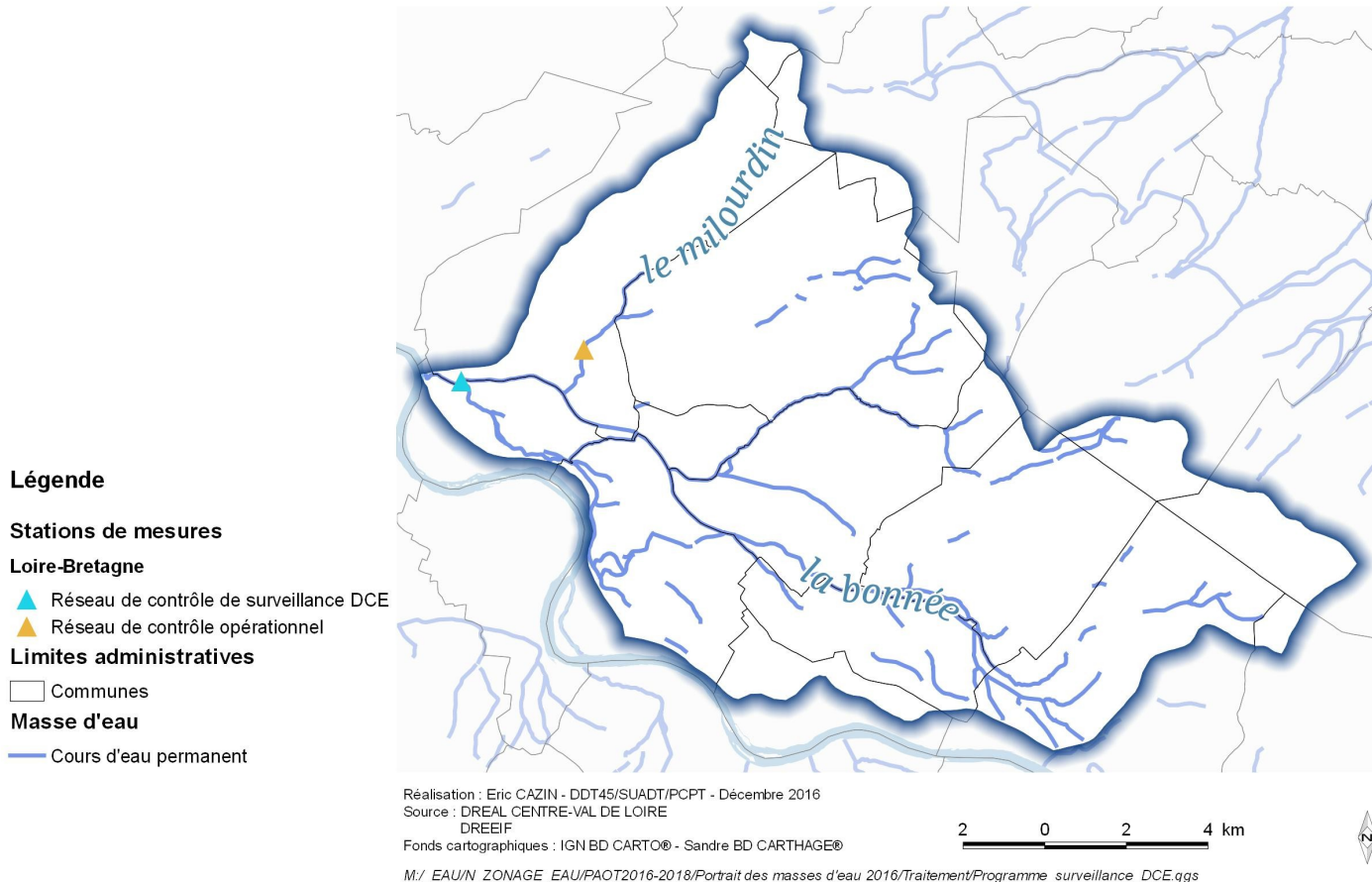
Milieux aquatiques

Un contrat territorial existe sur le secteur pour la période 2012-2017. Une déclaration d'intérêt général est en cours.

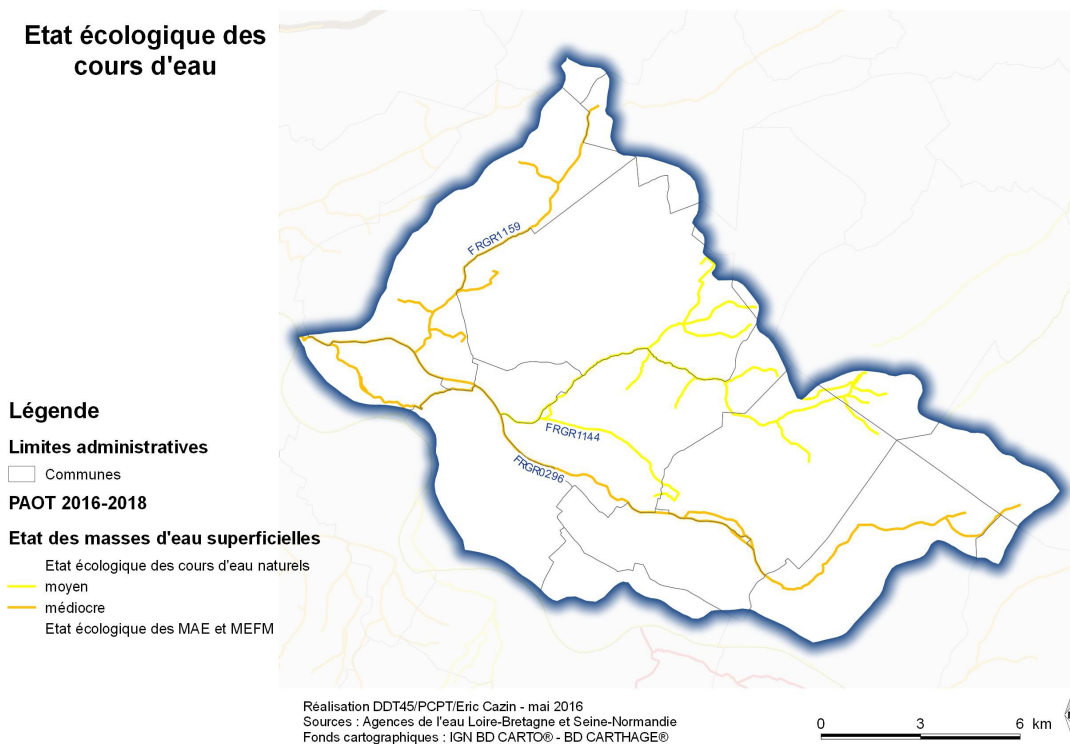
État des masses d'eau au sens de la DCE

L'état des masses d'eau tel que décrit ici est issu des données recueillies en 2011-2012-2013 et peut donc être sensiblement différent de celui décrit dans l'état des lieux 2013 du Bassin Loire Bretagne.

Programme de surveillance Station de mesures au titre de la DCE



Etat écologique des cours d'eau



L'ensemble des masses d'eau du territoire est dans un état moyen à médiocre. Les paramètres déclassants sont nombreux et traduisent la multiplicité des facteurs de dégradations, notamment sur la Bonnée.

A noter la valeur du paramètre COD sur les trois masses d'eau, qui traduit un état dégradé des écosystèmes et la présence de nitrites sur la Bonnée, indicatrice de substances toxiques.

Etat biologique des cours d'eau

Légende

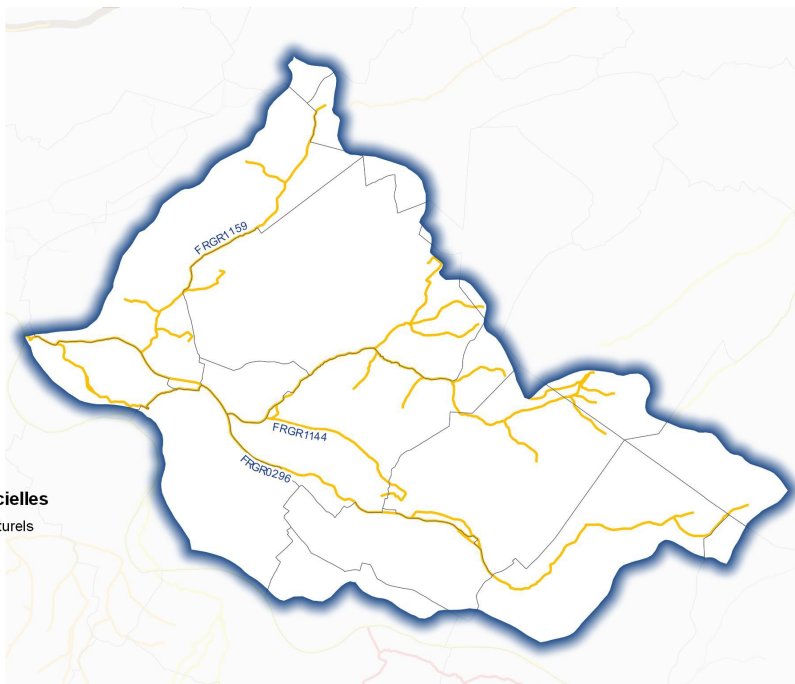
Limites administratives

□ Communes

PAOT 2016-2018

Etat des masses d'eau superficielles

— Etat biologique des cours d'eau naturels
— médiocre
— Etat biologique des MAE et MEFM



Réalisation DDT45/PCPT/Eric Cazin - mai 2016
Sources : Agences de l'eau Loire-Bretagne et Seine-Normandie
Fonds cartographiques : IGN BD CARTO® - BD CARTHAGE®

0 3 6 km

Etat physico-chimique des cours d'eau

Légende

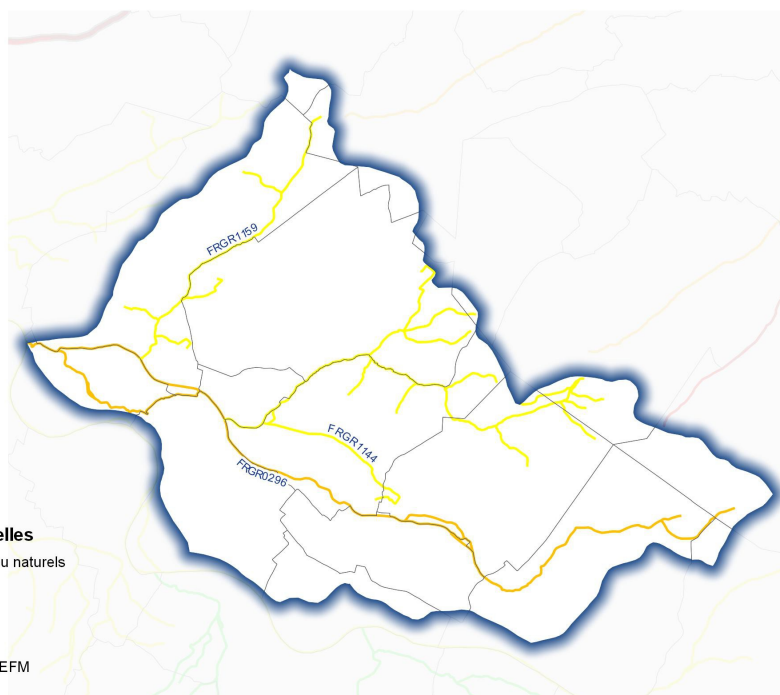
Limites administratives

□ Communes

PAOT 2016-2018

Etat des masses d'eau superficielles

— Etat physico-chimique des cours d'eau naturels
— bon
— moyen
— médiocre
— mauvais
— Etat physico-chimique des MAE et MEFM
— mauvais



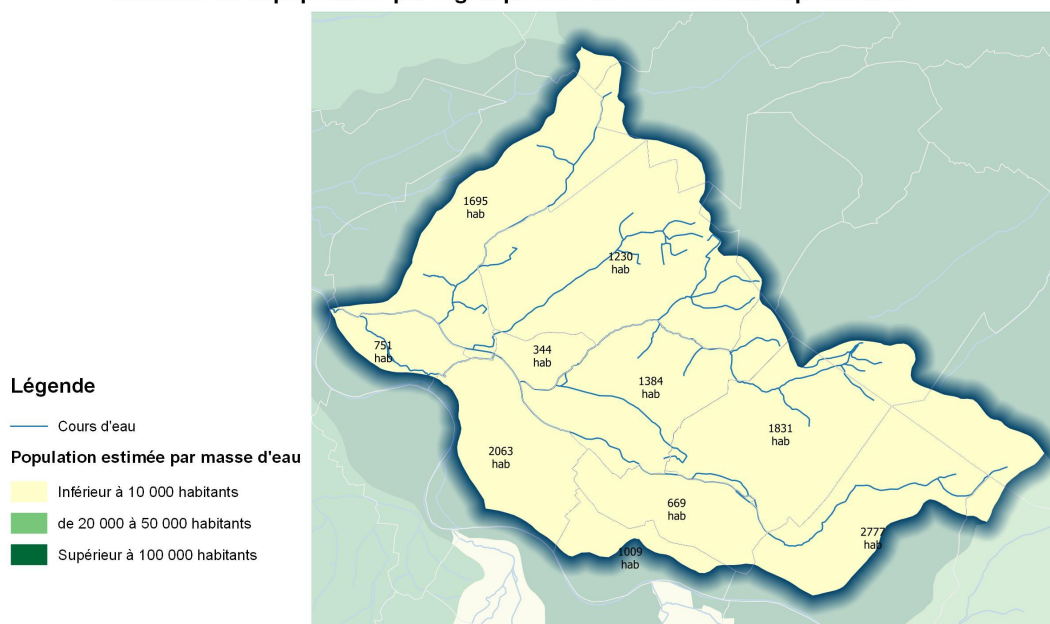
Réalisation DDT45/PCPT/Eric Cazin - mai 2016
Sources : Agences de l'eau Loire-Bretagne et Seine-Normandie
Fonds cartographiques : IGN BD CARTO® - BD CARTHAGE®

0 4 8 km

Les données complètes d'état des masses d'eau sont présentées en annexe.

Population et occupation du sol

Estimation de la population par regroupement de masses d'eau superficielles



Réalisation Eric Cazin - DDT45/SUADT/PCPT - juin 2016
Sources : IGN BDCARTO® - BDCARTHAGE®
INSEE (population légale au 1er janvier 2015)
M:/_EAU/N_ZONAGE_EAU/PAOT2016-2018/Portrait des masses d'eau 2016/Traitement/population_par_mesup.qgs

2 0 2 4 km



Population carroyée à la maille de 200m et densité de population communale

Total de population de la masse d'eau
51919 habitants

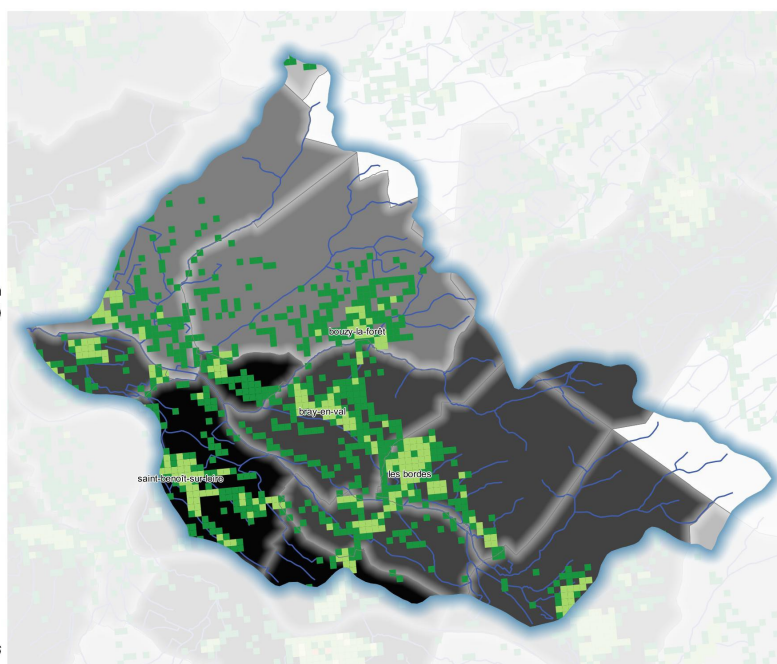
Légende

Population carroyée à la maille de 200m
(nombre estimé d'habitants par carreau)

- 1.0 - 12.0
- 12.0 - 128.5
- 128.5 - 293.5
- 293.5 - 624.5

Densité de population communale
(nombre d'habitants par km²)

- 3 - 20
- 20 - 31
- 31 - 49
- 49 - 85
- 85 - 4162



Réalisation DDT45/PCPT/Eric Cazin - avril 2016
Sources : IGN - BD CARTO®
- Données carroyées mise à jour 20 novembre 2013
- Population légale 2013 en vigueur au 1er janvier 2016
Préfecture du Loiret - Communes au 1er janvier 2016
M:/_DONNEES_GENERIQUES/N_DENSITE/Densité de population 2013.qgs

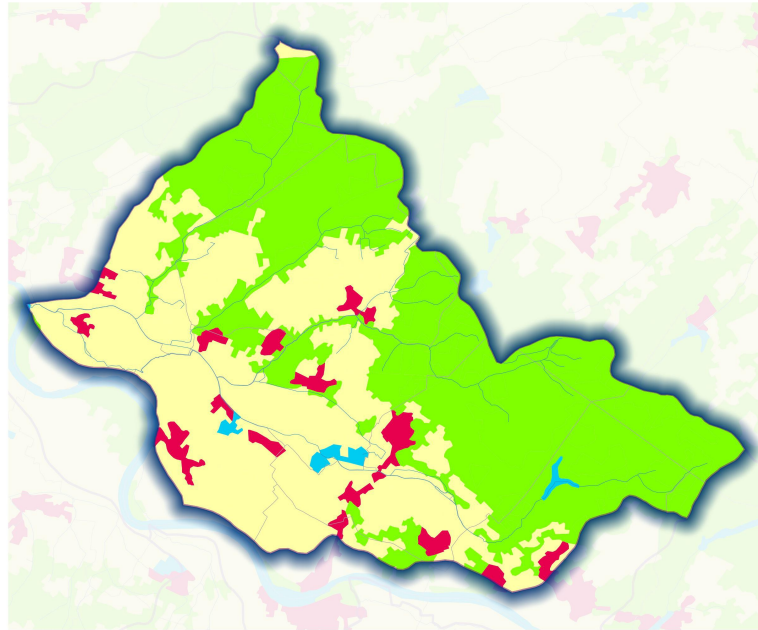
2 0 2 4 km



La population est plutôt dense sur le territoire, regroupée autour des centre-bourgs.

Portrait des masses d'eau superficielles
Occupation du sol

BONNEE



Légende

Occupation du sol - Corine Land Cover 2012

- Territoires artificialisés
- Territoires agricoles
- Forêts et milieux semi-naturels
- Zones humides
- Surfaces en eau

Masses d'eau

- Zones des masses d'eau superficielles regroupées par bassins versants des masses d'eau
- Cours d'eau

Limites administratives

- Communes

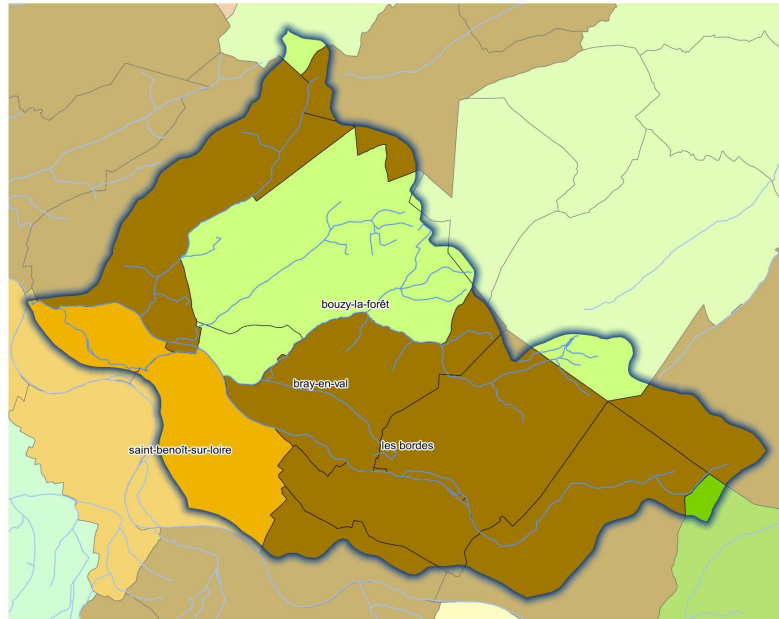
Réalisation Eric CAZIN DDT45/SUADT/PCPT - mai 2016
Fond cartographique : CORINE Land Cover® v.2012



Les têtes de bassin sont plutôt forestières, le reste du bassin versant est dominé par l'agriculture.

Agriculture

Orientation technico-économique des exploitations



Légende

Masses d'eau

- Cours d'eau

Orientation technico-économique des exploitations

- Autres grandes cultures
- Aquaculture
- Céréales et oléoprotéagineux
- Combinaisons de granivores ou élevage hors sol
- Fleurs et horticulture diverse
- Ovins et caprins
- Polyculture et polyélevage

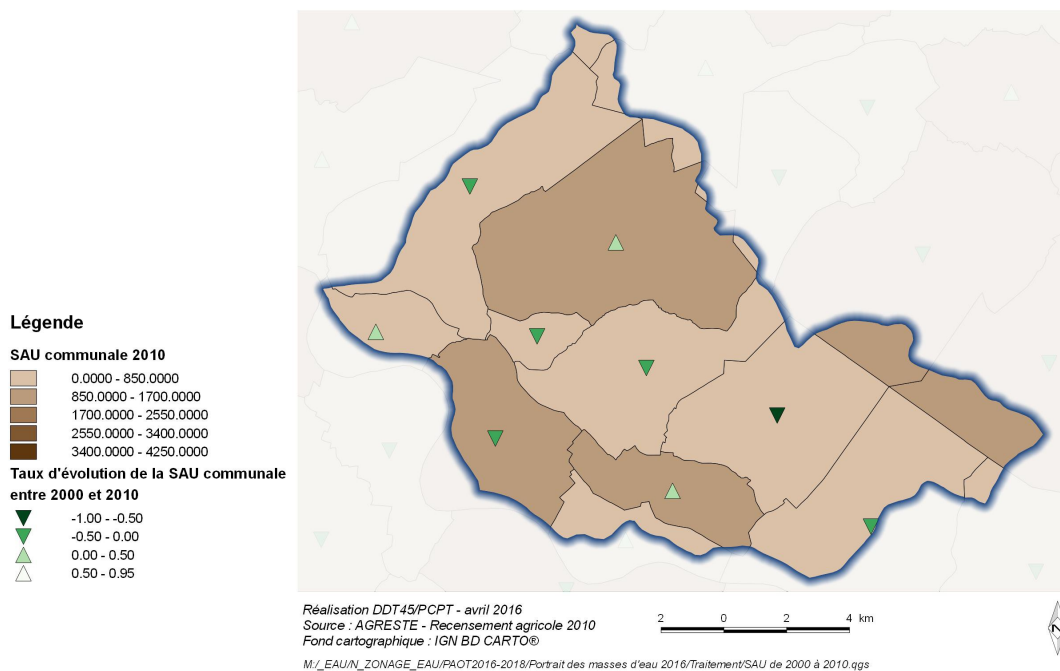
Réalisation Eric CAZIN - DDT45/SUADT/PCPT mai 2016
Source : DRAAF Centre - Agreste Recensement agricole 2010
Fonds géographiques : IGN BD CARTO® - BD CARTHAGE®



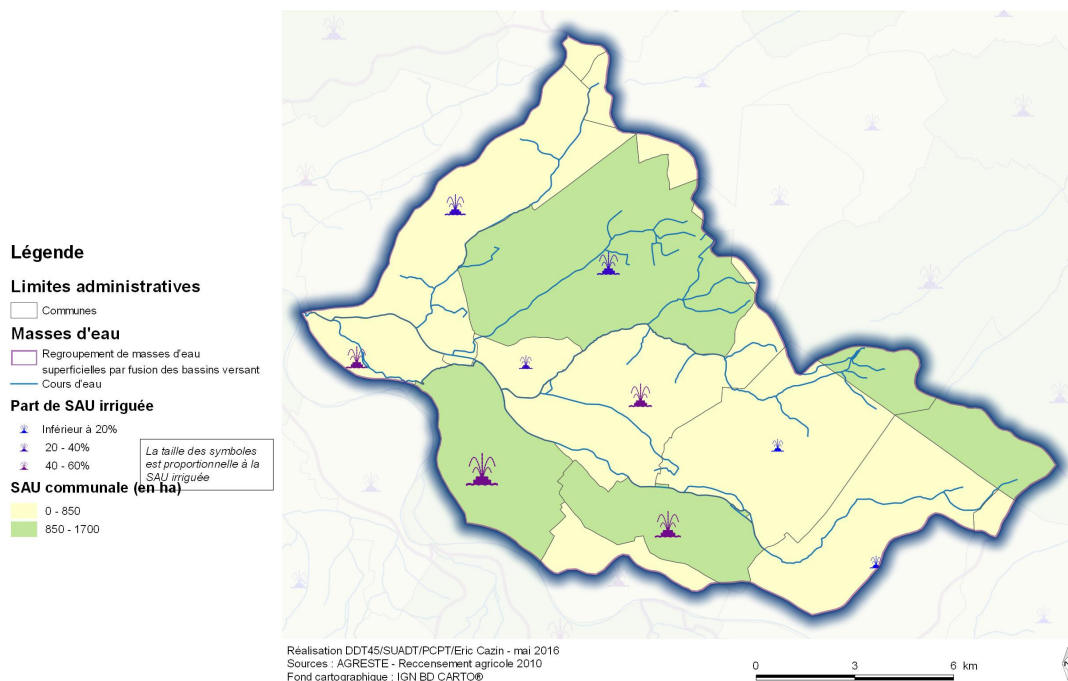
M:\EAU\ZONAGE_EAU\PAOT2016-2018\Portrait des masses d'eau 2016\Traitement\otex.qgs

La polyculture et le polyélevage semblent dominants.

Evolution de la surface agricole utile par commune entre 2000 et 2010

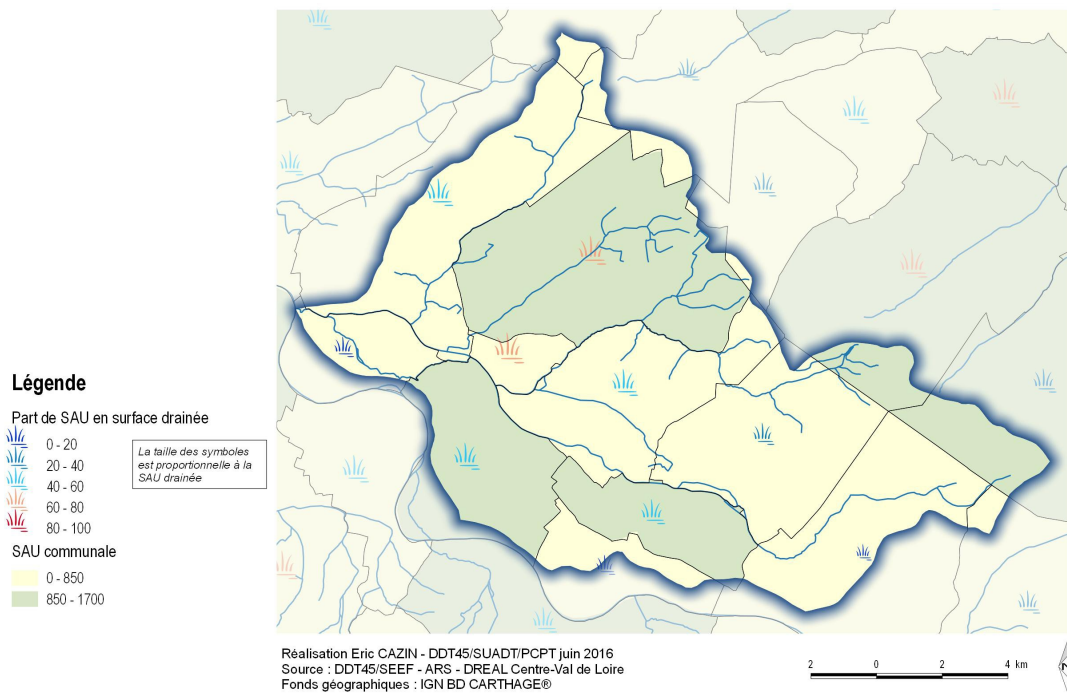


Surfaces irriguées dans la surface agricole utile par commune



La pression liée à l'irrigation est assez forte sur le territoire avec cependant un contraste selon les communes.

Part de la SAU communale en surface drainée

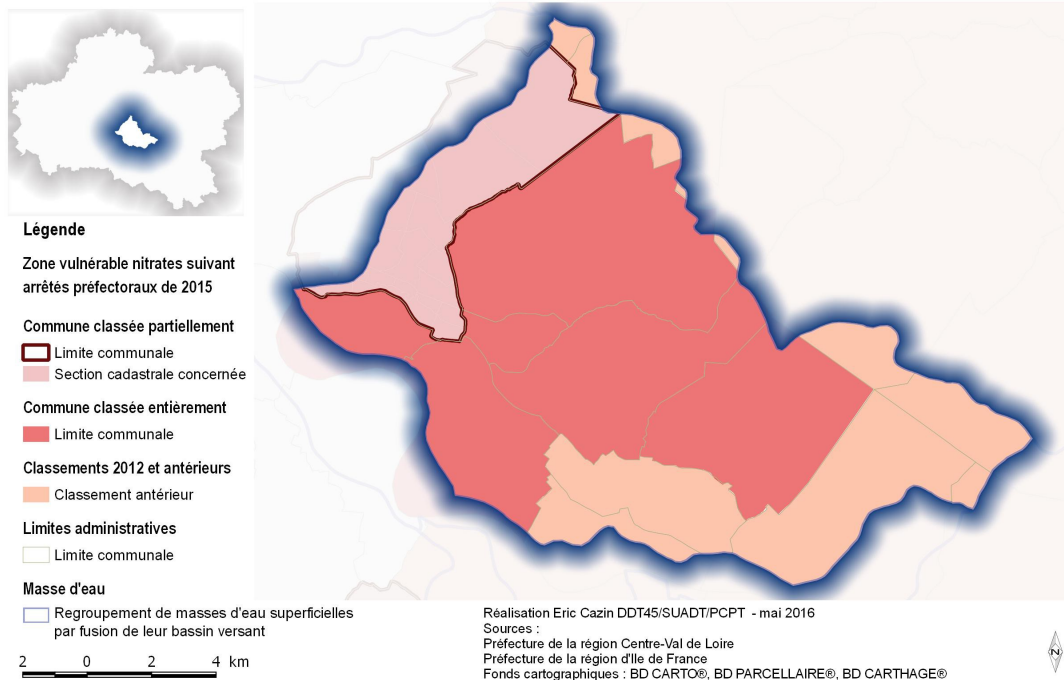


Le drainage représente une part significative de la SAU avec une bonne superposition par rapport à l'irrigation.

Pollution diffuses

Zones vulnérables à la pollution par les nitrates d'origine agricole

BONNEE



Rejets

Stations d'épuration des eaux usées collectives

Légende

Limites administratives

□ Communes

Assainissement

Station d'épuration

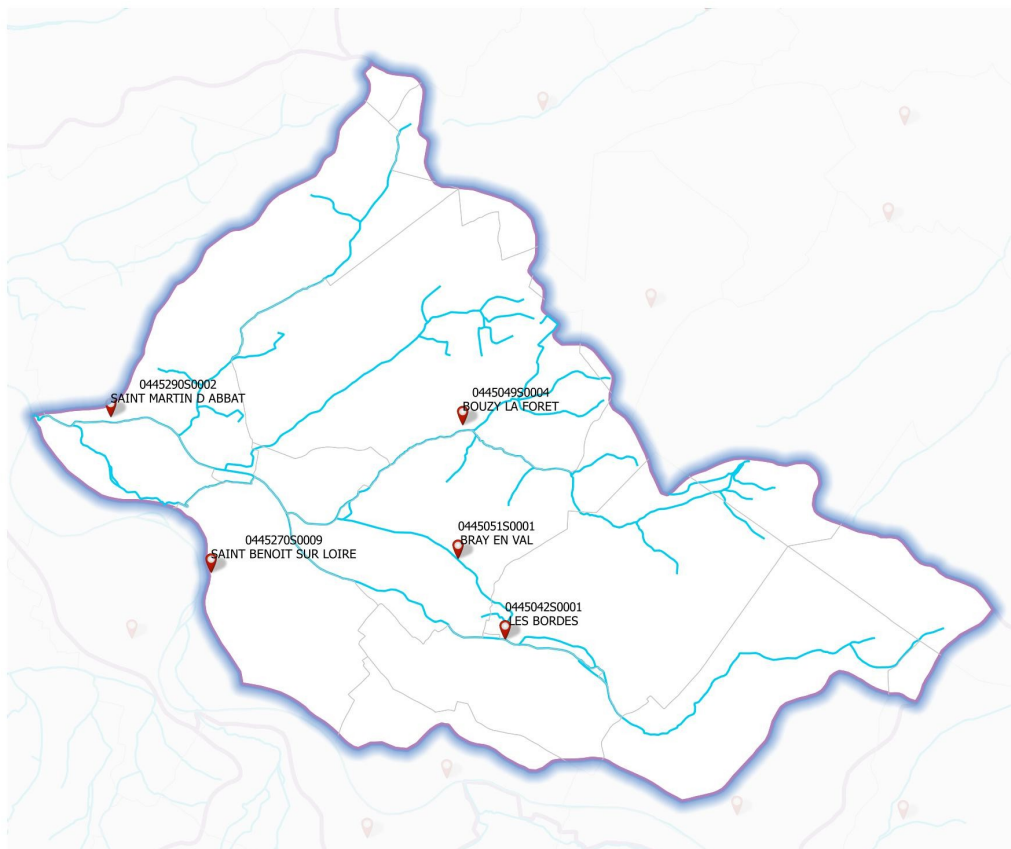


Masses d'eau

□ Regroupement des masses d'eau par fusion des bassins versant

— Masse d'eau superficielles

— Cours d'eau

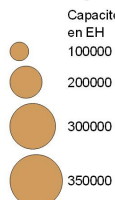


Réalisation Eric Cazin DDT45/SUADT/PCPT - mai 2016
Sources : DREAL CENTRE-VAL DE LOIRE - DDT45/SEEF
Fond cartographique : IGN - BD CARTO® - BD CARTHAGE®

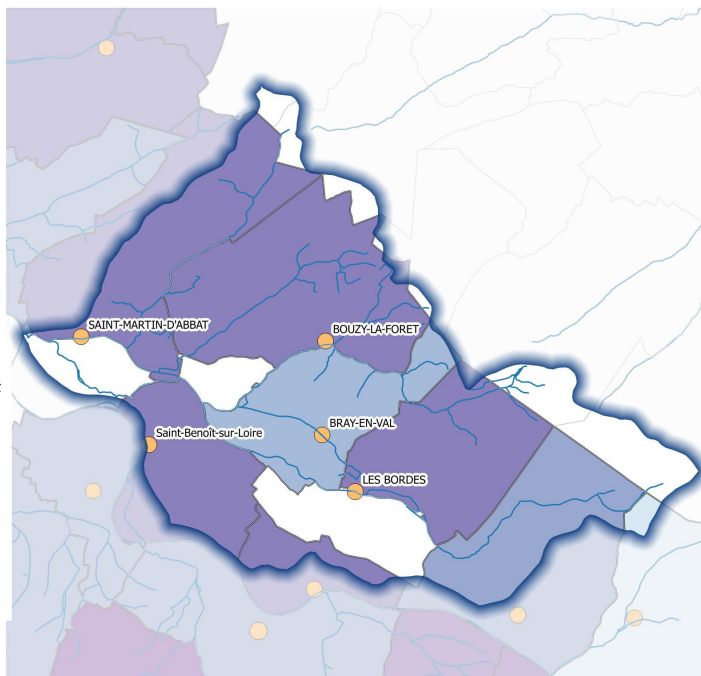
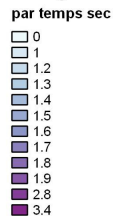
Pression de rejet des stations d'épuration Score global par temps sec

Légende

Station d'épuration



Score global de rejet par temps sec

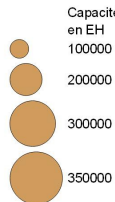


Réalisation Eric Cazin/DDT45/SUADT/PCPT - juin 2016
Source DREAL Centre-Val de Loire
Fonds cartographiques : IGN - BD CARTO® - BD CARTHAGE®

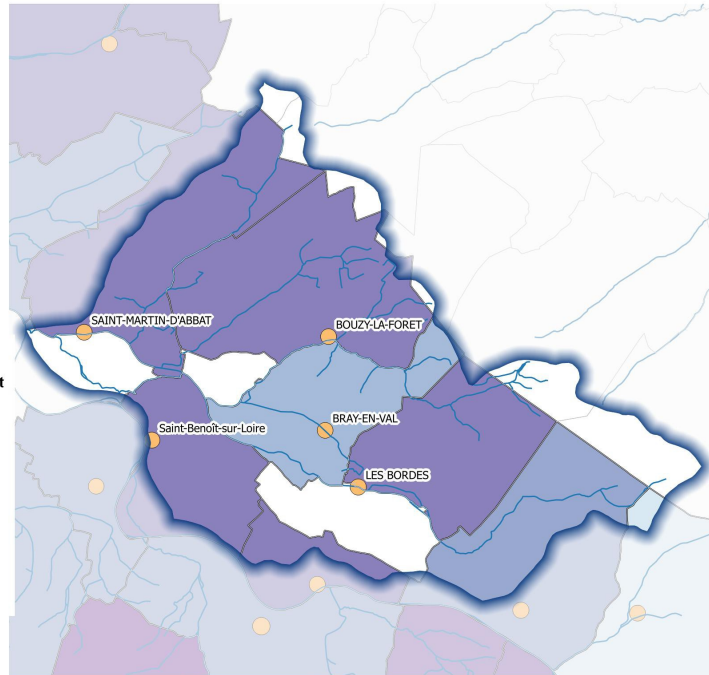
**Pression de rejet
des stations d'épuration
Score global par temps sec**

Légende

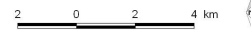
Station d'épuration



**Score global de rejet
par temps sec**



Réalisation Eric Cazin/DDT45/SUADT/PCPT - juin 2016
Source DREAL Centre-Val de Loire
Fonds cartographiques : IGN - BD CARTO® - BD CARTHAGE®



Aucune action n'est prévue en terme d'assainissement collectif.

Carte des actions « industrie » visées au Plan d'Actions Opérationnel Territorialisé (PAOT) de la MISEN 45 :



PAOT 2016 - 2018

Actions

Industrie



BONNEE

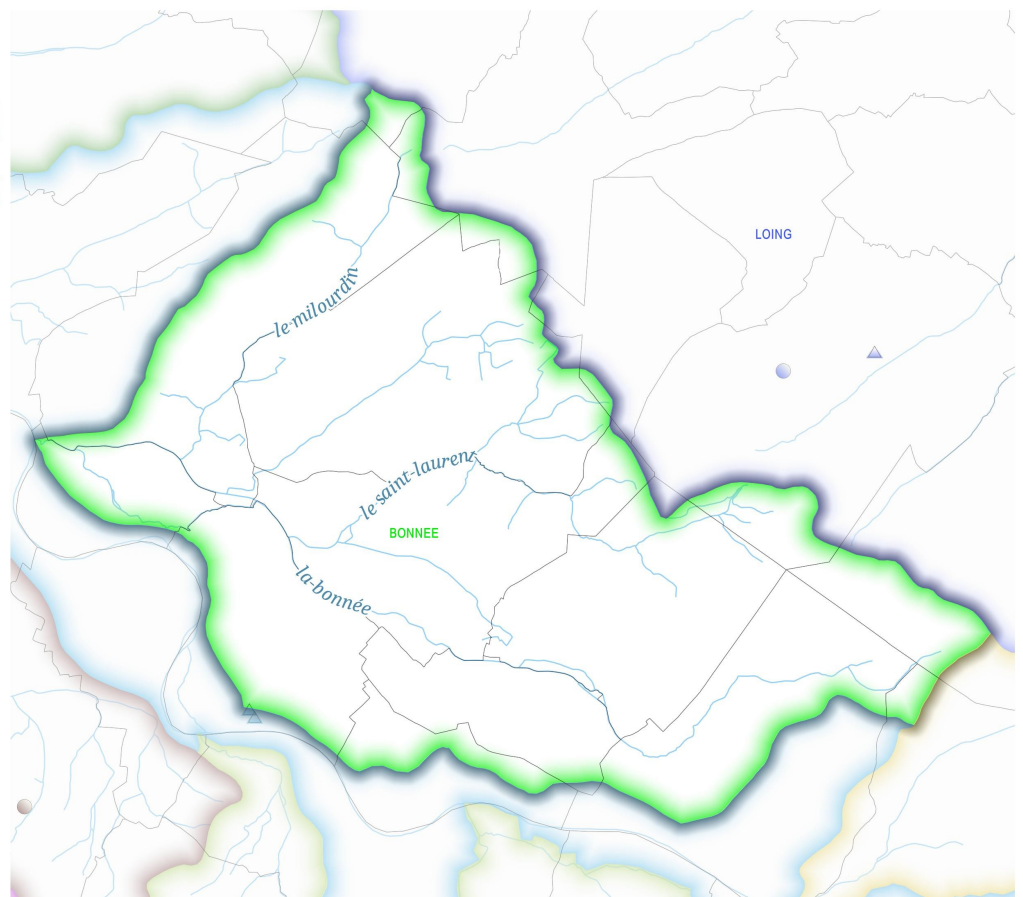
Légende

Limites administratives

□ Communes

Masses d'eau

**Groupe de masses
d'eau superficielles**



La couleur des symboles correspond à celle du groupe de masses d'eau dans lequel l'industrie se rejette

Réalisation Eric CAZIN - DDT45/SUADT/PCPT 11 septembre 2017
Sources : Agences de l'eau AESN - AELB
DDT45
Préfecture du Loiret
Fonds cartographiques : IGN BD CARTO® - Sandre BD CARTHAGE®

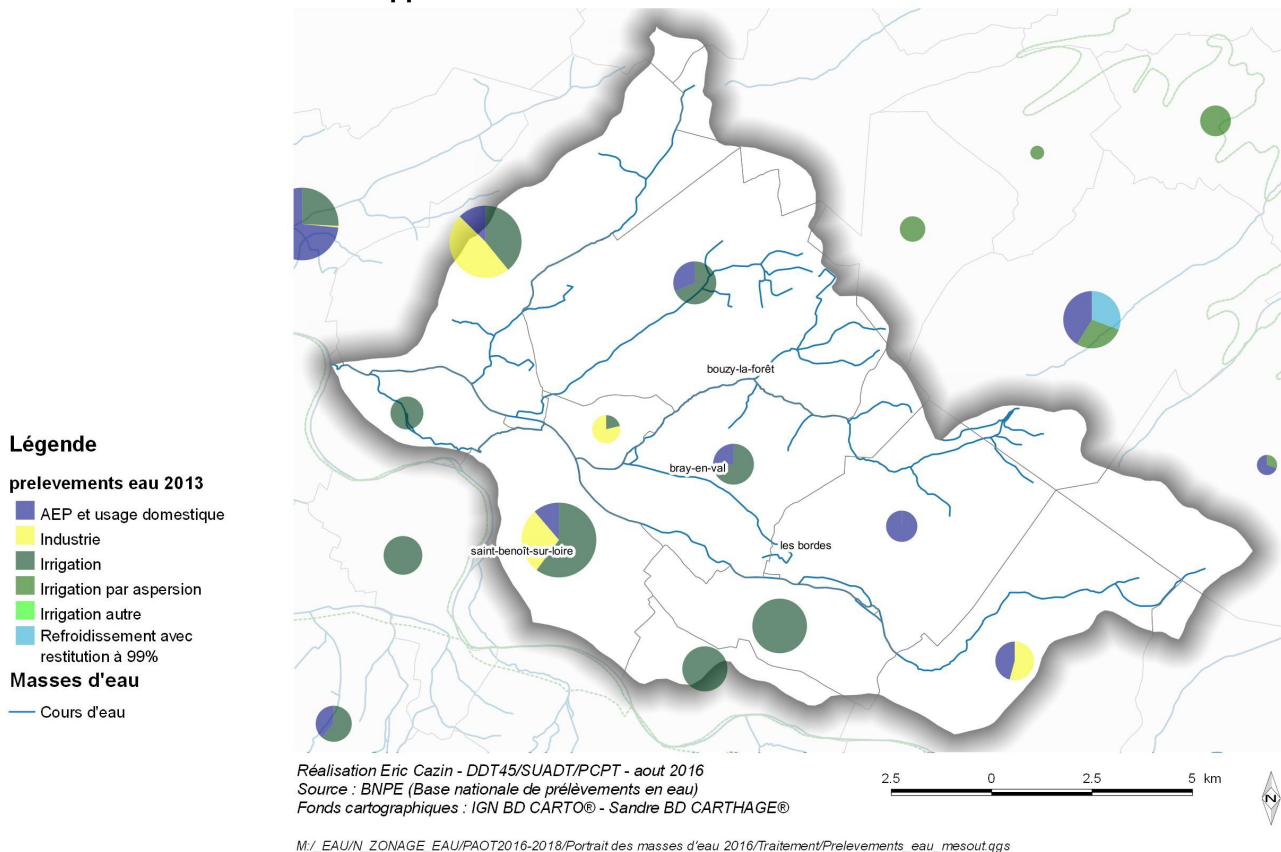


M:\EAU\ZONAGE_EAU\PAOT2016-2018\Travaux_2017\PAOT_DEF\Traitement\PAOT_DEF_2016-21.qgs

Le PAOT ne compte pas d'action concernant les sites industriels sur la masse d'eau Bonnée.

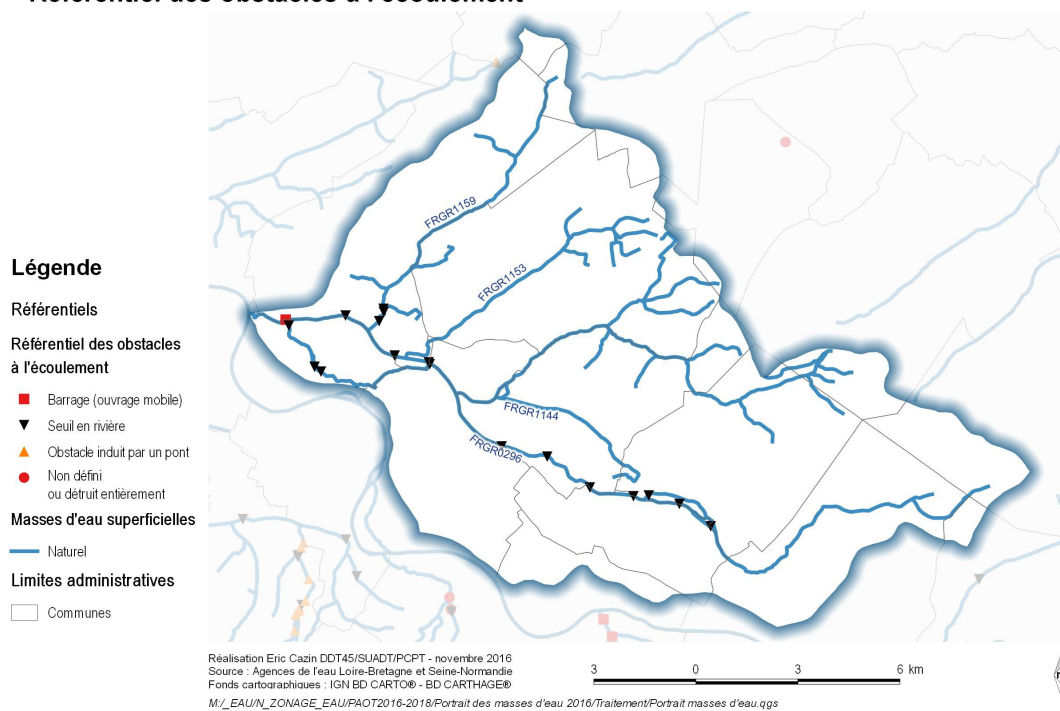
Prélèvements dans les nappes d'eau souterraines

Prélèvement d'eau dans la nappe souterraine



Autres pressions

Référentiel des obstacles à l'écoulement



Les obstacles à l'écoulement sont concentrés sur l'aval de la Bonnée.

Observation des écoulements de 2012 à 2015

Légende

Masses d'eau

— Cours d'eau

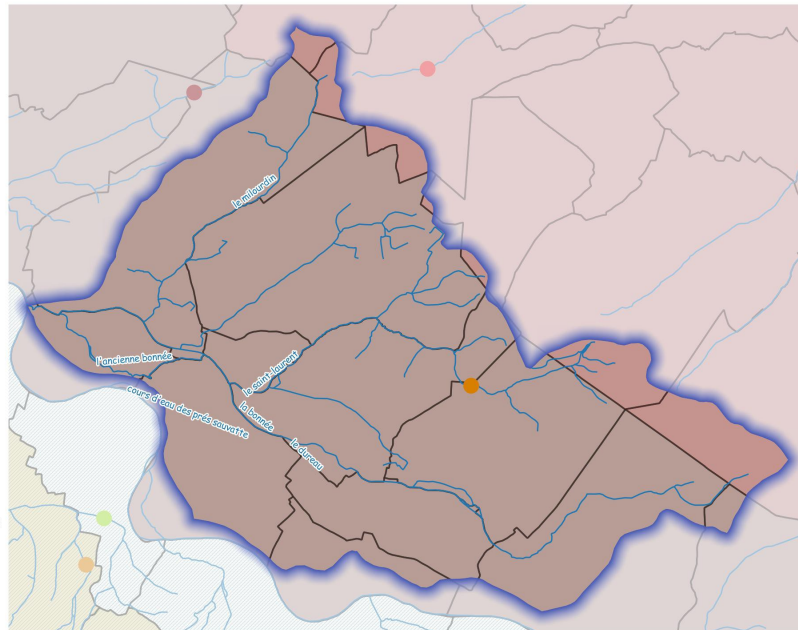
OUGC

- Aquifère
- Beauce centrale
- Montargois
- Hors aquifère
- Val de Loire
- Sologne

Écoulements

suivi par station

- 1 - Absence d'assèchement
- 3 - Elevé : 2 ans avec au moins une observation d'assèchement
- 4 - Très élevé : 3 ans avec au moins une observation d'assèchement
- 5 - Systématique : 4 ans avec au moins une observation d'assèchement



Réalisation Eric Cazin - DDT45/SUADT/PCPT - aout 2016
Sources : ONDE (Observatoire National Des Etiages)
Fonds cartographiques : IGN BD CARTO® - Sandre BD CARTHAGE®

M./J. EAU/IN_ZONAGE_EAU/PAOT2016-2018/Portrait des masses d'eau 2016/Traitement/Ecoulements.qgs

2 0 2 4 km

Risques de non atteinte des objectifs environnementaux

Risque de non atteinte du bon état des masses d'eau superficielles (cours d'eau)

Risque global BONNEE



0 4 8 km

Légende

Risque de non atteinte du bon état

- Risque global
- Masse d'eau artificielle
- Risque de non atteinte des objectifs environnementaux 2021
- Respect
- Doute
- Regroupement des masses d'eau superficielles



Réalisation DDT45/PCPT/Eric Cazin - mai 2016
Sources : Agences de bassins Loire-Bretagne et Seine-Normandie
Fonds cartographiques : IGN BD CARTO® - BD CARTHAGE®

L'ensemble du territoire est en risque de non atteinte des objectifs écologiques. Les risques identifiés sont liés à l'hydrologie, aux obstacles à l'écoulement et à l'hydromorphologie. Un risque pesticides est indiqué pour la Bonnée.

Autres éléments de contexte

Captages AEP

Légende

Captages

Point de prélèvement AEP

- Abandonné
- ◆ En service
- En projet

Captages "Conférence environnementale" 2013

- ▲ Captage prioritaire désigné

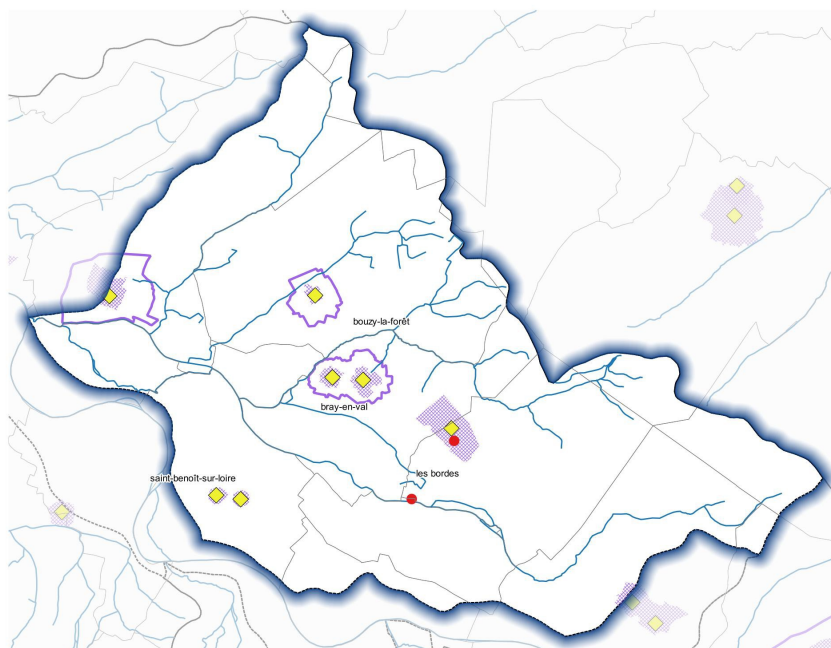
Captages "Grenelle"

Aire d'alimentation de captage

- ▨ Délimitation arrêtée
- ▨ Délimitation en cours
- ▨ Délimitation débutée

Périmètre de protection des captages

- ▨ Rapproché
- ▨ Eloigné



Réalisation Eric Cazin - DDT45/SUADT/PCPT - aout 2016

Sources : DDT45/SEEF - ARS

Fonds cartographiques : IGN BD CARTO® - Sandre BD CARTHAGE®

M/_EAU/IN_ZONAGE_EAU/PAOT2016-2018/Portrait des masses d'eau 2016/Traitement/Captage_AEP.ags

Le secteur n'est pas concerné par la thématique des Bassins d'Alimentation de Captage.

La zone ne présente aucun réservoir biologique.

Inventaire des frayères Article L432-3 du Code de l'Environnement

Légende

Cours d'eau

- Artificiel
- Modifié
- Naturel

Frayères

- Ecrevisse liste 2
- Poisson liste 1
- Poisson liste 2



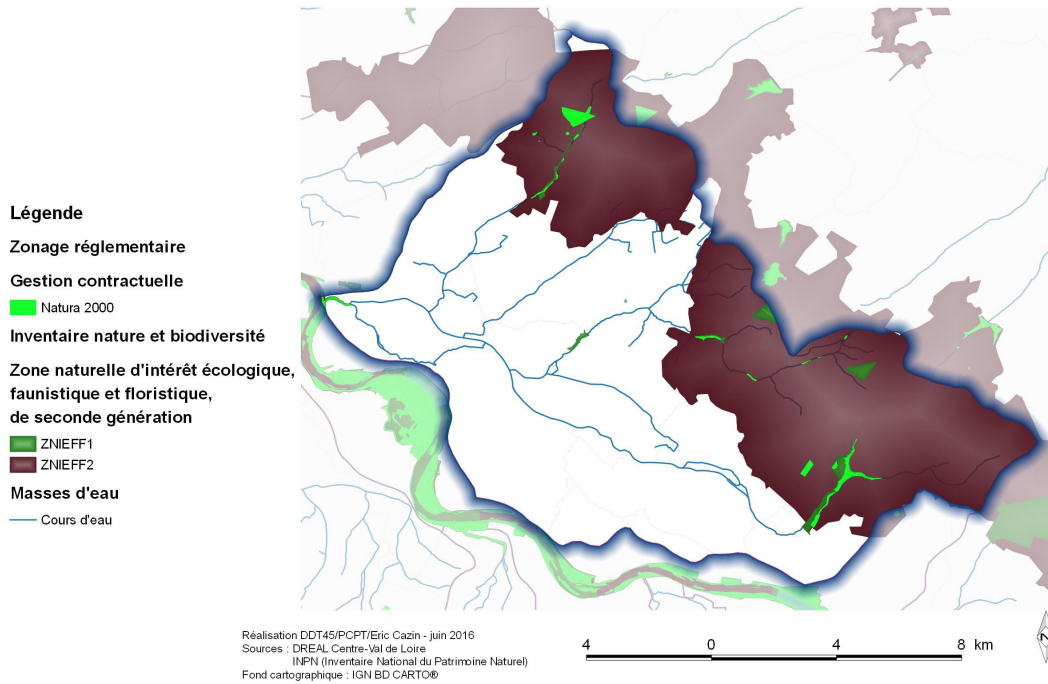
Réalisation Eric Cazin/DDT45/SUADT/PCPT - juin 2016

Sources : Arrêté préfectoral au titre de l'article L.432-3 du Code de l'environnement

ONEMA

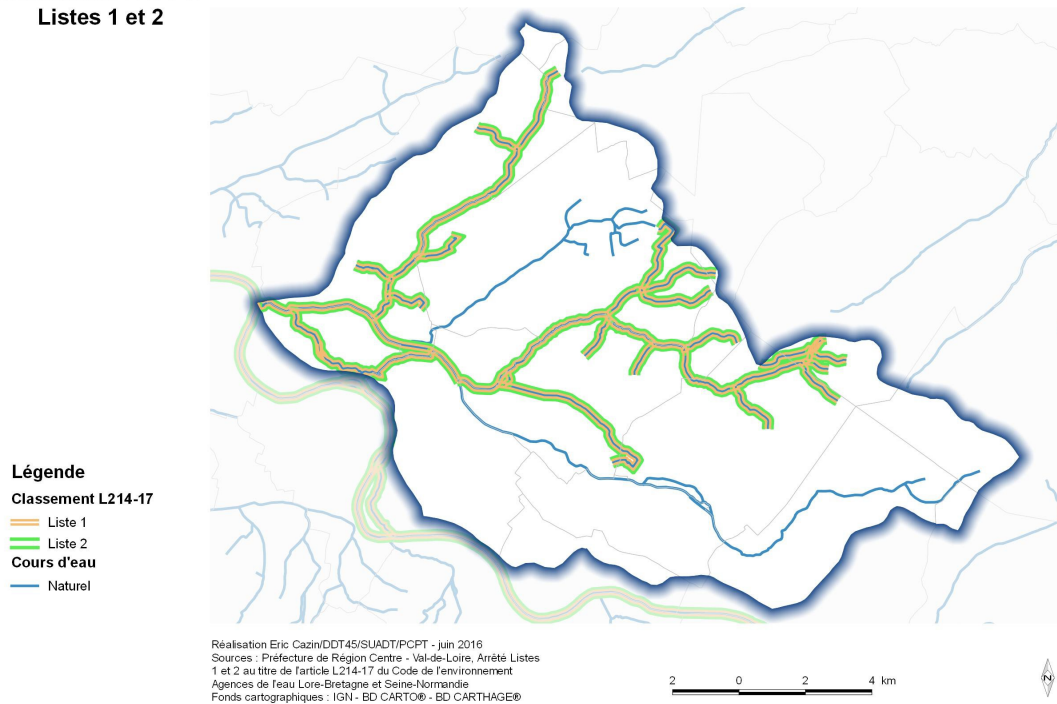
Fonds cartographiques : IGN - BD CARTO® - BD CARTHAGE®

Zonages nature et biodiversité



Le secteur est surtout concerné par des ZNIEFF, en tête des bassins versants.

Classement L214-17 Listes 1 et 2



La Bonnée depuis la confluence avec le Saint Laurent, le Milourdin et le Saint Laurent sont classés en liste 1 et 2 au titre de l'article L. 214-17 du Code de l'environnement. La création de nouveaux obstacles y est interdite et une mise en conformité est nécessaire pour les obstacles existants à l'horizon 2017.

Enjeux et thèmes du PAOT

Aucune masse d'eau de ce secteur n'est proche du bon état ou avec de faibles pressions. Toutes les masses d'eau ont pour objectif le bon état en 2021.

Les enjeux que l'on peut identifier au vu de l'ensemble des données disponibles sont :

- Une pression sur l'hydrologie pour toutes les masses d'eau ;
- Une dégradation due à l'hydromorphologie sur toutes les masses d'eau. L'ensemble du territoire nécessite la réalisation de travaux de renaturation des lits des cours d'eau et/ou la diminution de l'impact des ouvrages sur cours, notamment sur les cours d'eau classés en liste 1 et 2 ;
- Sur la Bonnée une pression liée aux pesticides.

Il est donc proposé de décliner les actions suivantes pour le PAOT 2016-2021 :

- Animation du contrat territorial et étude des actions à mener sur le drainage ;
- Continuité écologique :
 - Mise en œuvre du PARCE sur les ouvrages retenus par le syndicat ;
 - Reprise de contact avec les propriétaires sur les autres ouvrages du PARCE, en priorisant sur les ouvrages d'aval en amont et en fonction de leur hauteur.
- Mise en place des débits réservés sur les cours d'eau (problématique plans d'eau identifiée sur le territoire) avec priorité pour la Bonnée. La mise en place de débits réservés sera également réalisée en parallèle des mises en conformité au titre de la continuité écologique pour les cours d'eau classés en liste 2.
- Travaux de renaturation prévus au contrat territorial et dans la DIG en cours ;
- Commun des Bordes : étude globale assainissement à mener (risque de non conformité de la collecte).

Annexes

État des masses d'eau au sens de la DCE

Etat écologique des cours d'eau par élément de qualité Végétaux (diatomées)

Légende

Limites administratives

□ Communes

PAOT 2016-2018

Etat des masses d'eau superficielles

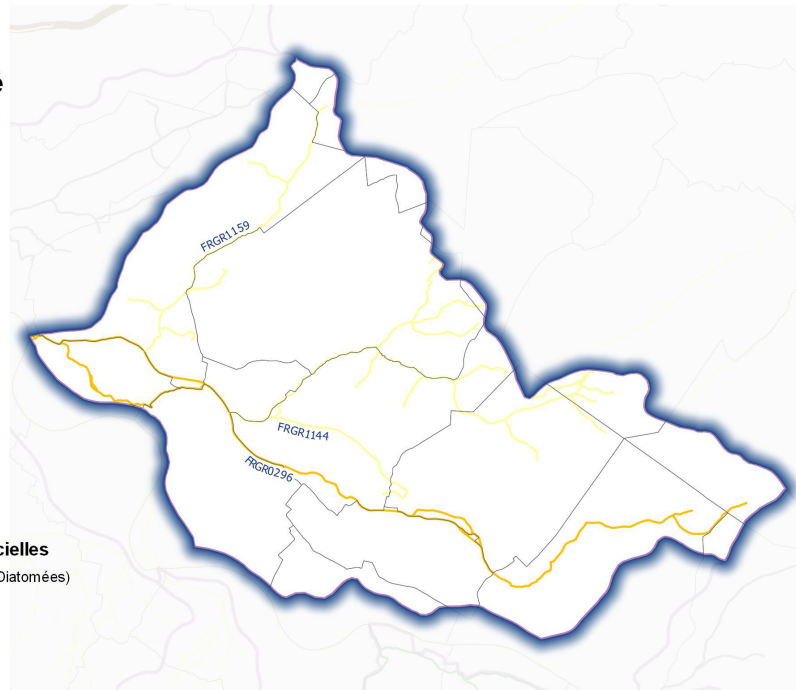
Paramètres de mesures des IBD (Diatomées)

Cours d'eau naturels

— Moyen

— Médiocre

Cours d'eau MAE et MEFM



Réalisation DDT45/PCPT/Eric Cazin - mai 2016
Sources : Agences de l'eau Loire-Bretagne et Seine-Normandie
Fonds cartographiques : IGN BD CARTO® - BD CARTHAGE®

Etat écologique des cours d'eau par élément de qualité Invertébrés

Légende

Limites administratives

□ Communes

PAOT 2016-2018

Etat des masses d'eau superficielles

Paramètres de mesures des IBGN (Invertébrés)

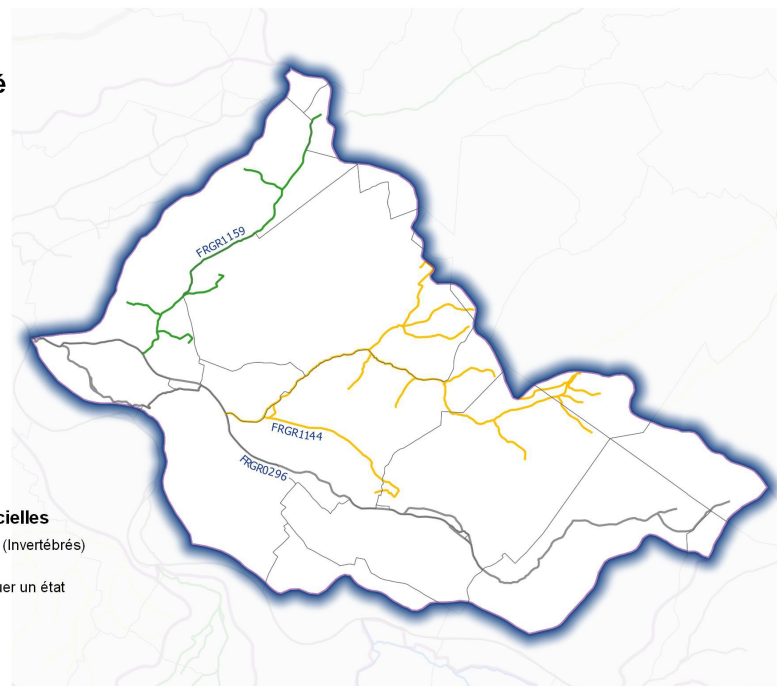
Cours d'eau naturels

— Information insuffisante pour attribuer un état

— Bon

— Médiocre

Cours d'eau MAE et MEFM



Réalisation DDT45/PCPT/Eric Cazin - mai 2016
Sources : Agences de l'eau Loire-Bretagne et Seine-Normandie
Fonds cartographiques : IGN BD CARTO® - BD CARTHAGE®

Etat écologique des cours d'eau par élément de qualité

Indice biologique macrophytes en rivières

Légende

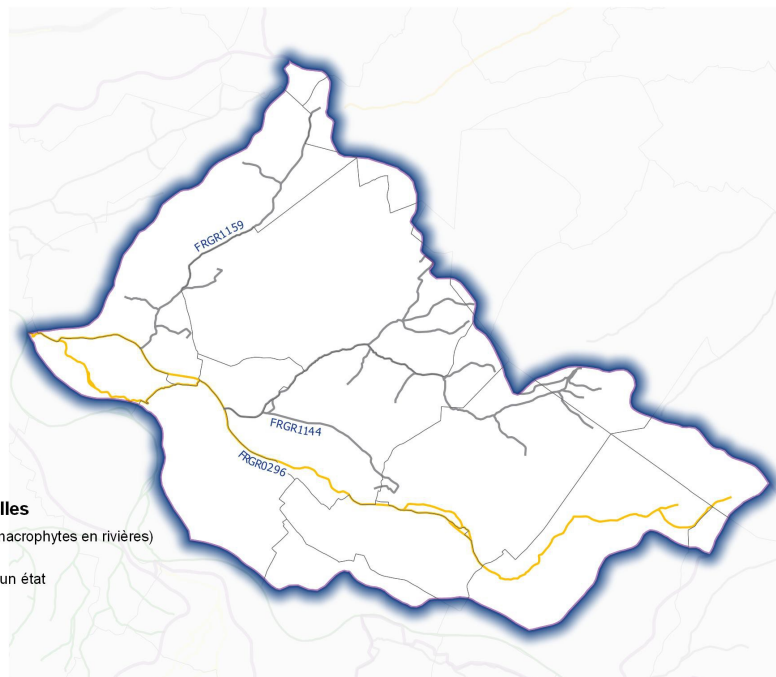
Limites administratives

□ Communes

PAOT 2016-2018

Etat des masses d'eau superficielles

Paramètres IBMR (Indice biologique macrophytes en rivières)
Cours d'eau naturels
— Information insuffisante pour attribuer un état
— Médiocre
— Cours d'eau MAE et MEFM



Réalisation DDT45/PCPT/Eric Cazin - mai 2016
Sources : Agences de l'eau Loire-Bretagne et Seine-Normandie
Fonds cartographiques : IGN BD CARTO® - BD CARTHAGE®



Etat écologique des cours d'eau par élément de qualité

Paramètres de mesures Poissons

Légende

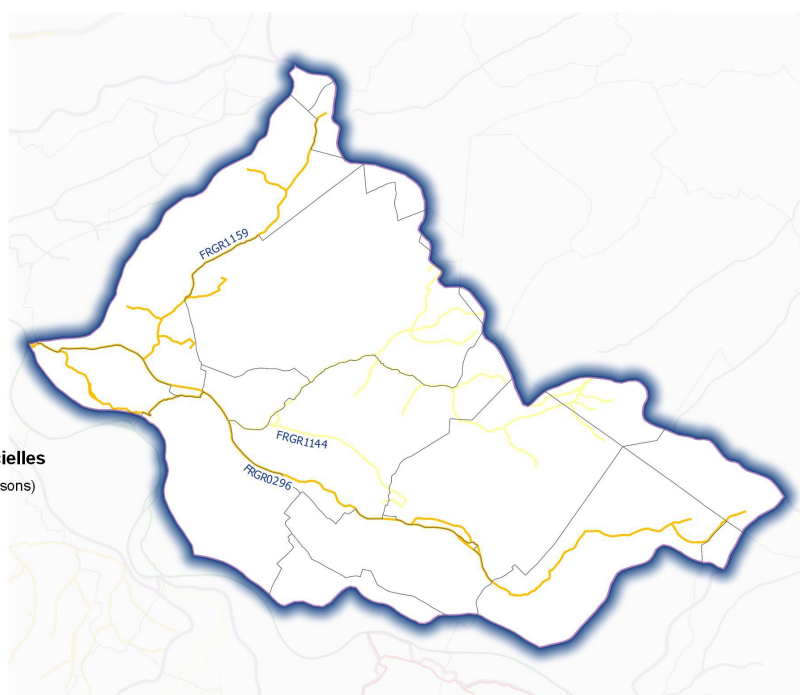
Limites administratives

□ Communes

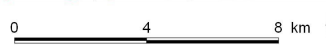
PAOT 2016-2018

Etat des masses d'eau superficielles

Paramètres des mesures IPR (Poissons)
Cours d'eau naturels
— Moyen
— Médiocre
— Cours d'eau MAE et MEFM



Réalisation DDT45/PCPT/Eric Cazin - mai 2016
Sources : Agences de l'eau Loire-Bretagne et Seine-Normandie
Fonds cartographiques : IGN BD CARTO® - BD CARTHAGE®



Etat physico-chimique des cours d'eau par élément de qualité

Paramètres acidification

Légende

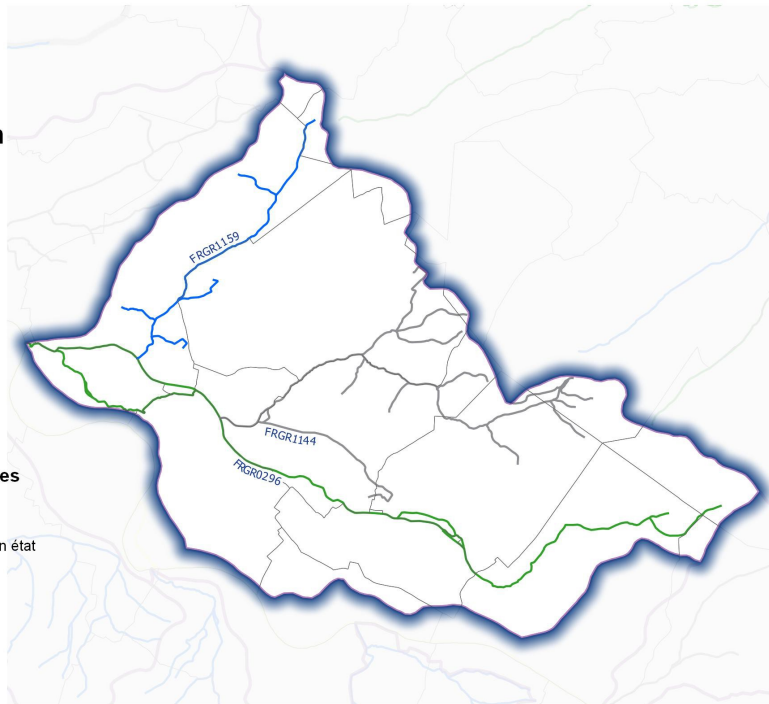
Limites administratives

□ Communes

PAOT 2016-2018

Etat des masses d'eau superficielles

Paramètres de mesure de l'acidification
Cours d'eau naturels
— Information insuffisante pour attribuer un état
— Très bon
— Bon
Cours d'eau MAE et MEFM



Réalisation DDT45/PCPT/Eric Cazin - mai 2016
Sources : Agences de l'eau Loire-Bretagne et Seine-Normandie
Fonds cartographiques : IGN BD CARTO® - BD CARTHAGE®

0 4 8 km

Etat physico-chimique des cours d'eau par élément de qualité

Paramètres bilan oxygène

Légende

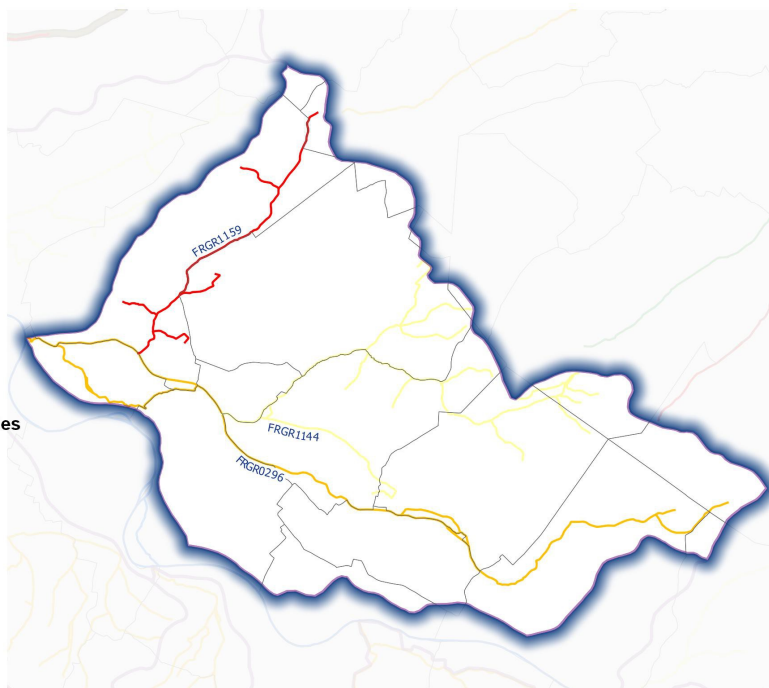
Limites administratives

□ Communes

PAOT 2016-2018

Etat des masses d'eau superficielles

Paramètres bilan o₂ (oxygène)
Cours d'eau naturels
— Moyen
— Médiocre
— Mauvais
Cours d'eau MAE et MEFM



Réalisation DDT45/PCPT/Eric Cazin - mai 2016
Sources : Agences de l'eau Loire-Bretagne et Seine-Normandie
Fonds cartographiques : IGN BD CARTO® - BD CARTHAGE®

0 4 8 km

Données par masse d'eau

- *Tableaux de l'état des masses d'eau*

ME		État écologique				État Biologique				Synthèse des éléments de qualité physico chimique				Bilan de l'O2				Nutriments				Temp.		Acid.		
Code ME	Nom ME	État écologique	État Biologique	État Physico-chimique	État Paramètres spéciaux	IBD	IBGN	IPR	IBMR	Bilan de l'O2	Nutriments	Température	Acidification	O2 dissous	Saturation O2 dissous	DBO5	COD	PO43	Phosphore total	NH4	NO2	NO3	Température	pH minimum	pH maximum	
FRGR0296	LA BONNEE DEPUIS OUZOUEUR-SUR-LOIRE JUSQU'A SA CONFLUENCE AVEC LA LOIRE	4	4	4		2	4		4	4	4	4	1	2	2	2	2	4	2	3	3	4	2	1	1	2
FRGR1144	LE SAINT-LAURENT ET SES AFFLUENTS DEPUIS LA SOURCE JUSQU'A SA CONFLUENCE AVEC LA BONNEE	3	4	3			3	4	3		3	2			1	1	1	3	2	2	1	1	2			
FRGR1159	LE MIRLOUDIN ET SES AFFLUENTS DEPUIS LA SOURCE JUSQU'A SA CONFLUENCE AVEC LA BONNEE	4	4	3		3	2	4		5	3	1	1	3	3	2	5	2	3	2	3	2	2	1	1	1

Code ME	Nom ME	Risque Global	Macropolluants	Nitrates	Pesticides	Toxiques	Morphologie	Obstacles à l'écoulement	Hydrologie	Pression hydrologie	Pression obstacles à l'écoulement
FRGR0296	LA BONNEE DEPUIS OUZOUEUR-SUR-LOIRE JUSQU'A SA CONFLUENCE AVEC LA LOIRE	-1		1	1	-1	1	-1	-1	-1	
FRGR1144	LE SAINT-LAURENT ET SES AFFLUENTS DEPUIS LA SOURCE JUSQU'A SA CONFLUENCE AVEC LA BONNEE	-1		1	1	1	1	-1	1	-1	
FRGR1159	LE MIRLOUDIN ET SES AFFLUENTS DEPUIS LA SOURCE JUSQU'A SA CONFLUENCE AVEC LA BONNEE	-1		1	1	1	1	-1	-1	-1	

Fiches par masse d'eau (Loire Bretagne)

Liste des Stations d'épuration

NOM	SANDRE	MILIEU	CAPACITE_EH
BOUZY LA FORET	0445049S0004	Eau douce de surface	350
BRAY EN VAL	0445051S0001	Eau douce de surface	500
LES BORDES	0445042S0001	Eau douce de surface	2700
SAINT MARTIN D ABBAT	0445290S0002	Eau douce de surface	800
SAINT PERE SUR LOIRE	0445297S0001	Eau douce de surface	2000

Projet de PAOT

Domaine_Osmose	Identifiant de l'action	Nom de l'action	PdM	ME	Nom ME	Titre	Priorité	Type_SP	MO	Commune	Code	Type_SITOU	Avancement
AGR	AGR0202	Limiter les transferts d'intrants et l'érosion au-delà des exigences de la Directive nitrates	I-G0011124	FRGR0296	LA BONNEE DEPUIS OUZOUER-SUR-LOIRE JUSQU'A LA LOIRE	Limiter les transferts d'intrants - Etude des actions à mener sur le drainage	P1-Haut	7-AE					2-Prévisionnelle
ASS	ASS0101	Réaliser une étude globale ou un schéma directeur portant sur la réduction des pollutions associées à l'assainissement		FRGR0296	LA BONNEE DEPUIS OUZOUER-SUR-LOIRE JUSQU'A LA LOIRE	Etude globale assainissement-0445042S0001-BORDES	P1-Haut	6-DDT	LES BORDES	LES BORDES	0445042S0001	STEP	3-Initiée
GOU	GOU0202	Mettre en place ou renforcer un outil de gestion concertée (hors SAGE)	I-G0000040	FRGR0296	LA BONNEE DEPUIS OUZOUER-SUR-LOIRE JUSQU'A LA LOIRE	Animation CT milieux aquatiques Bonnée	P1-Haut	7-AE	SBB				4-Engagée
MIA	MIA0101	Réaliser une étude globale ou un schéma directeur visant à préserver les milieux aquatiques	I-G0004670	FRGR1144	LE SAINT-LAURENT ET SES AFFLUENTS JUSQU'A LA BONNEE	Réaliser une étude globale ou un schéma directeur visant à préserver les milieux aquatiques - Étude de fin de contrat et programme d'actions couvrant la période 2019 - 2023.	P1-Haut	6-DDT	SBB				2-Prévisionnelle
MIA	MIA0101	Réaliser une étude globale ou un schéma directeur visant à préserver les milieux aquatiques	I-G0004712	FRGR1159	LE MIRLOUDIN ET SES AFFLUENTS JUSQU'A LA BONNEE	Réaliser une étude globale ou un schéma directeur visant à préserver les milieux aquatiques - Etude de fin de contrat et programme d'actions couvrant la période 2019 - 2023.	P1-Haut	6-DDT	SBB				2-Prévisionnelle
MIA	MIA0101	Réaliser une étude globale ou un schéma directeur visant à préserver les milieux aquatiques	I-G0011008	FRGR0296	LA BONNEE DEPUIS OUZOUER-SUR-LOIRE JUSQU'A LA LOIRE	Réaliser une étude globale ou un schéma directeur visant à préserver les milieux aquatiques - Etude de fin de contrat et programme d'actions couvrant la période 2019 - 2023.	P1-Haut	6-DDT	SBB				2-Prévisionnelle
MIA	MIA0202	Réaliser une opération classique de restauration d'un cours d'eau	I-G0001692	FRGR0296	LA BONNEE DEPUIS OUZOUER-SUR-LOIRE JUSQU'A LA LOIRE	Réaliser une opération classique de restauration d'un cours d'eau-Accompagnement travaux sur ouvrages Bonnée amont	P0-Très haut	6-DDT	SBB				2-Prévisionnelle
MIA	MIA0202	Réaliser une opération classique de restauration d'un cours d'eau	I-G0011007	FRGR0296	LA BONNEE DEPUIS OUZOUER-SUR-LOIRE JUSQU'A LA LOIRE	Réaliser une opération classique de restauration d'un cours d'eau-Ripisylves Bonnée amont	P0-Très haut	6-DDT	SBB				2-Prévisionnelle
MIA	MIA0203	Réaliser une opération de restauration de grande ampleur de l'ensemble des fonctionnalités d'un cours d'eau et de ses annexes	I-G0001693	FRGR0296	LA BONNEE DEPUIS OUZOUER-SUR-LOIRE JUSQU'A LA LOIRE	Réaliser une opération de restauration de grande ampleur de l'ensemble des fonctionnalités d'un cours d'eau et de ses annexes	P0-Très haut	6-DDT	SBB				2-Prévisionnelle
MIA	MIA0203	Réaliser une opération de restauration de grande ampleur de l'ensemble des fonctionnalités d'un cours d'eau et de ses annexes	I-G0004713	FRGR1159	LE MIRLOUDIN ET SES AFFLUENTS JUSQU'A LA BONNEE	Réaliser une opération de restauration de grande ampleur de l'ensemble des fonctionnalités d'un cours d'eau et de ses annexes	P0-Très haut	6-DDT	SBB				2-Prévisionnelle
MIA	MIA0401	Réduire l'impact d'un plan d'eau ou d'une carrière sur les eaux superficielles ou souterraines	I-G0001694	FRGR0296	LA BONNEE DEPUIS OUZOUER-SUR-LOIRE JUSQU'A LA LOIRE	Réduire l'impact d'un plan d'eau ou d'une carrière sur les eaux superficielles ou souterraines - Voir action déit réservé	P0-Très haut	6-DDT					2-Prévisionnelle
RES	RES0601	Réviser les débits réservés d'un cours d'eau dans le cadre strict de la réglementation		FRGR0296	LA BONNEE DEPUIS OUZOUER-SUR-LOIRE JUSQU'A LA LOIRE	Réviser les débits réservés	P0-Très haut	6-DDT					2-Prévisionnelle