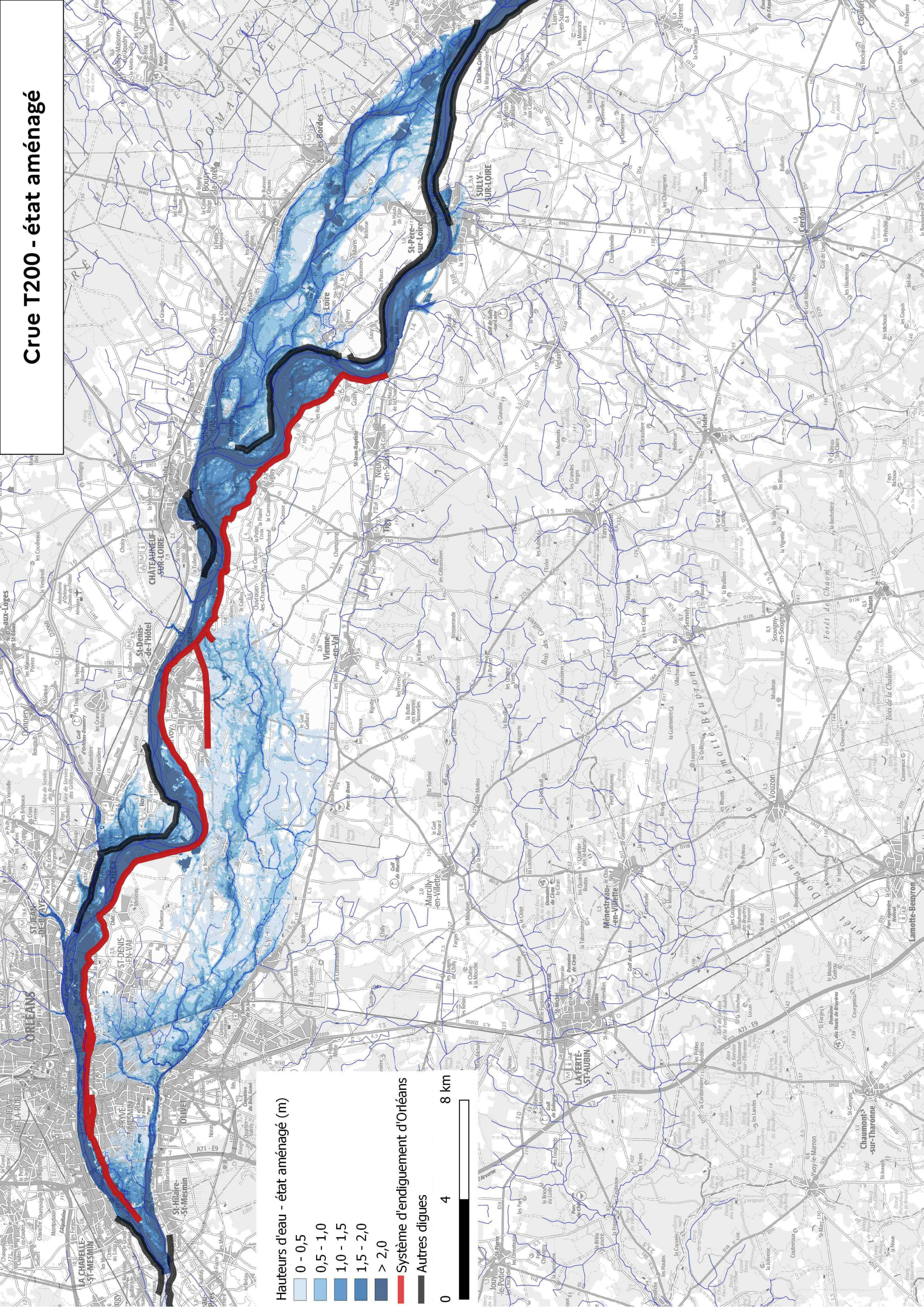
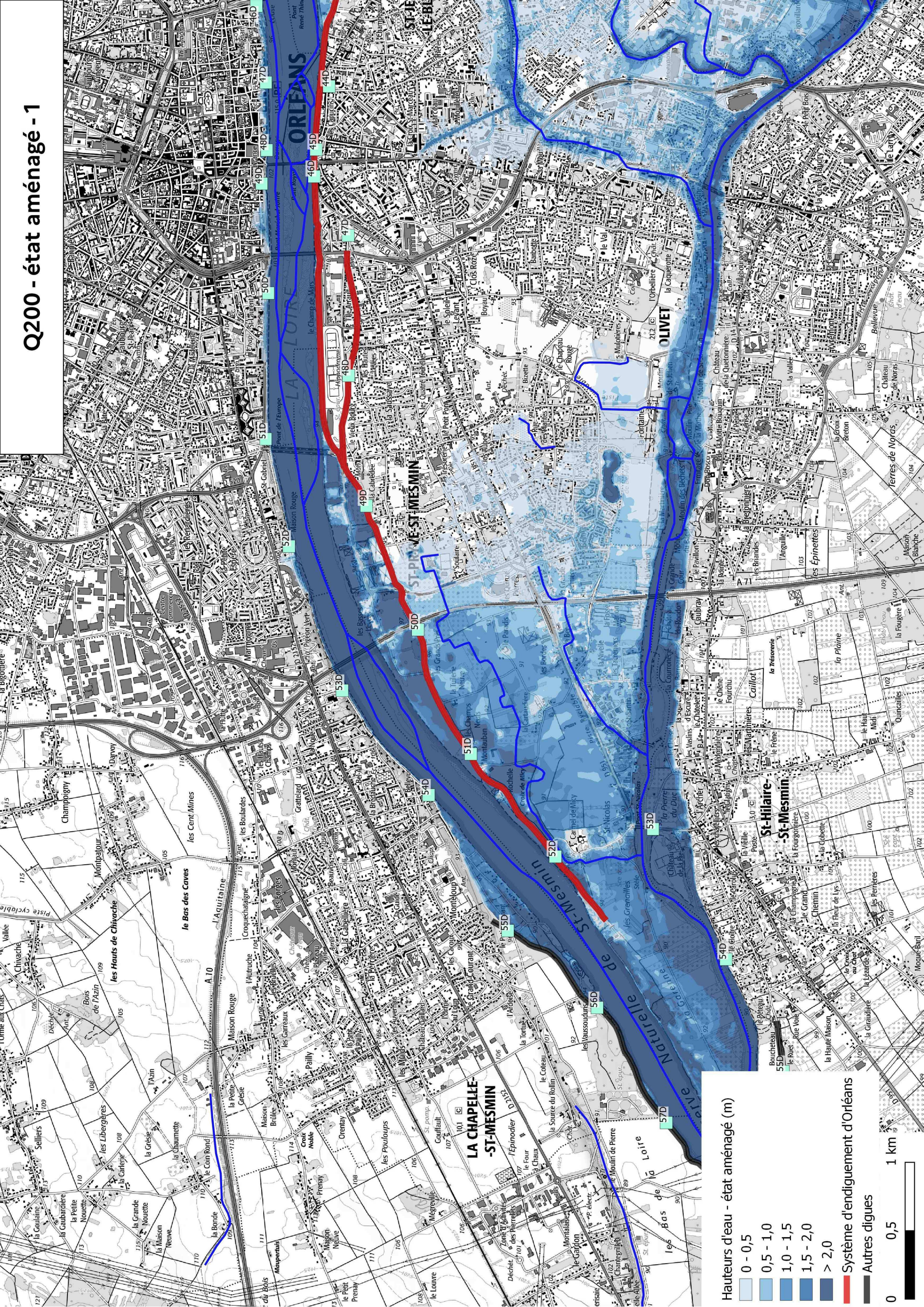


# Crue T200 - état aménagé



# Q200 - état aménagé - 1



**Hauteurs d'eau - état aménagé (m)**

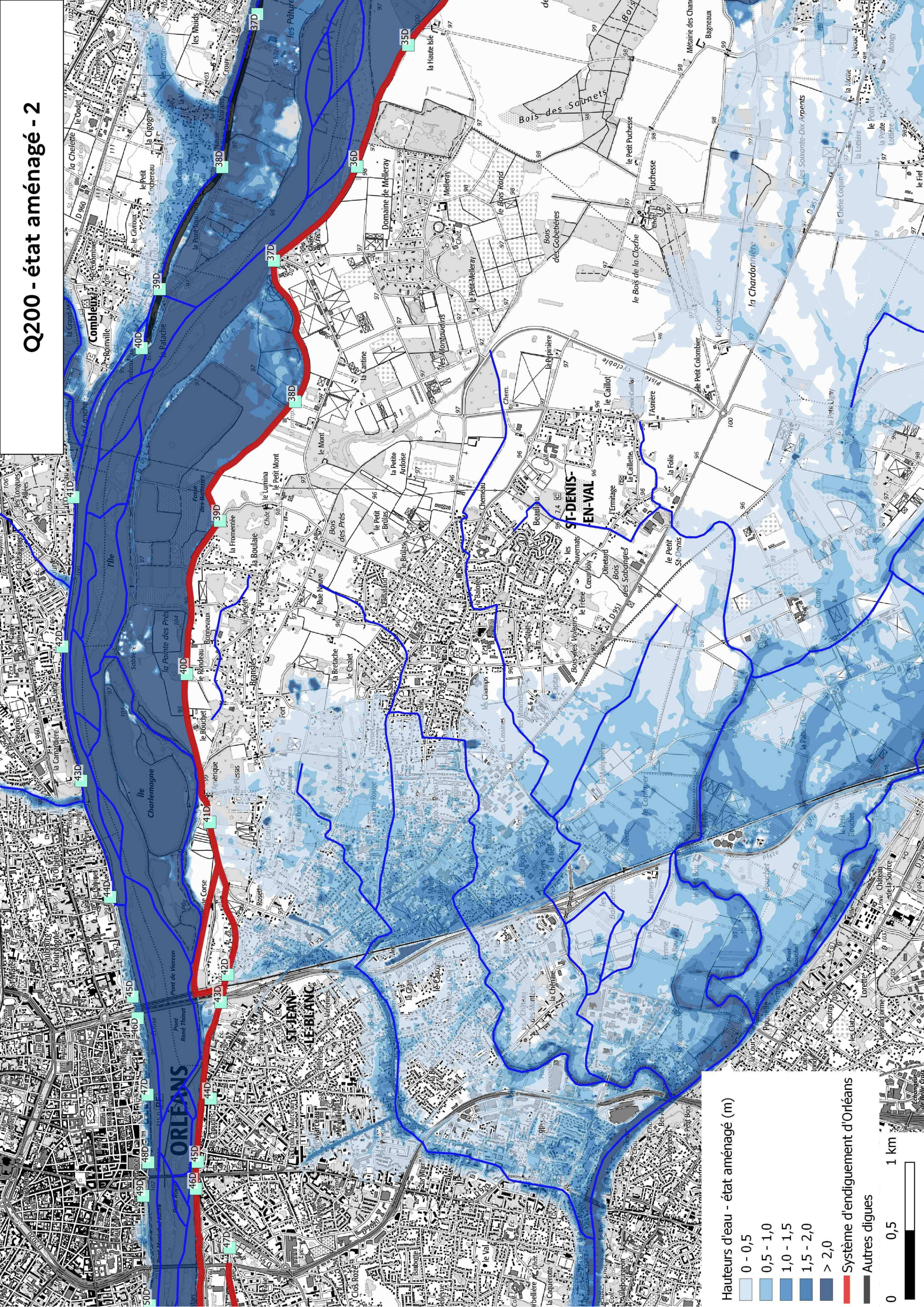
- 0 - 0,5
- 0,5 - 1,0
- 1,0 - 1,5
- 1,5 - 2,0
- > 2,0

**Système d'endiguement d'Orléans**

**Autres digues**

0 0,5 1 km

# Q200 - état aménagé - 2



**Hauteurs d'eau - état aménagé (m)**

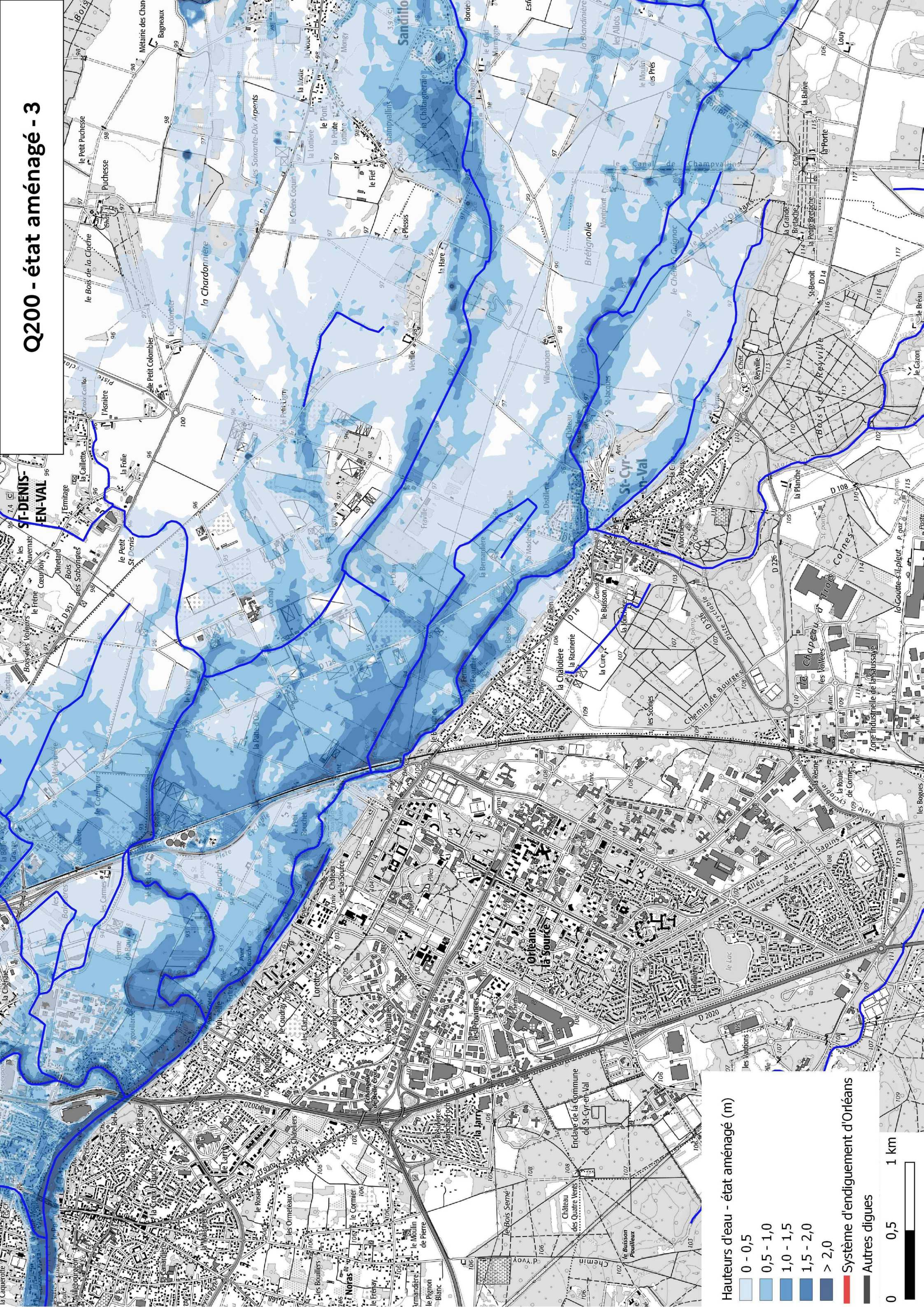
- 0 - 0,5
- 0,5 - 1,0
- 1,0 - 1,5
- 1,5 - 2,0
- > 2,0

**Système d'endiguement d'Orléans**

- Autres digues

0 0,5 1 km

# Q200 - état aménagé - 3



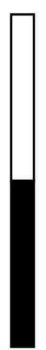
Hauteurs d'eau - état aménagé (m)

- 0 - 0,5
- 0,5 - 1,0
- 1,0 - 1,5
- 1,5 - 2,0
- > 2,0

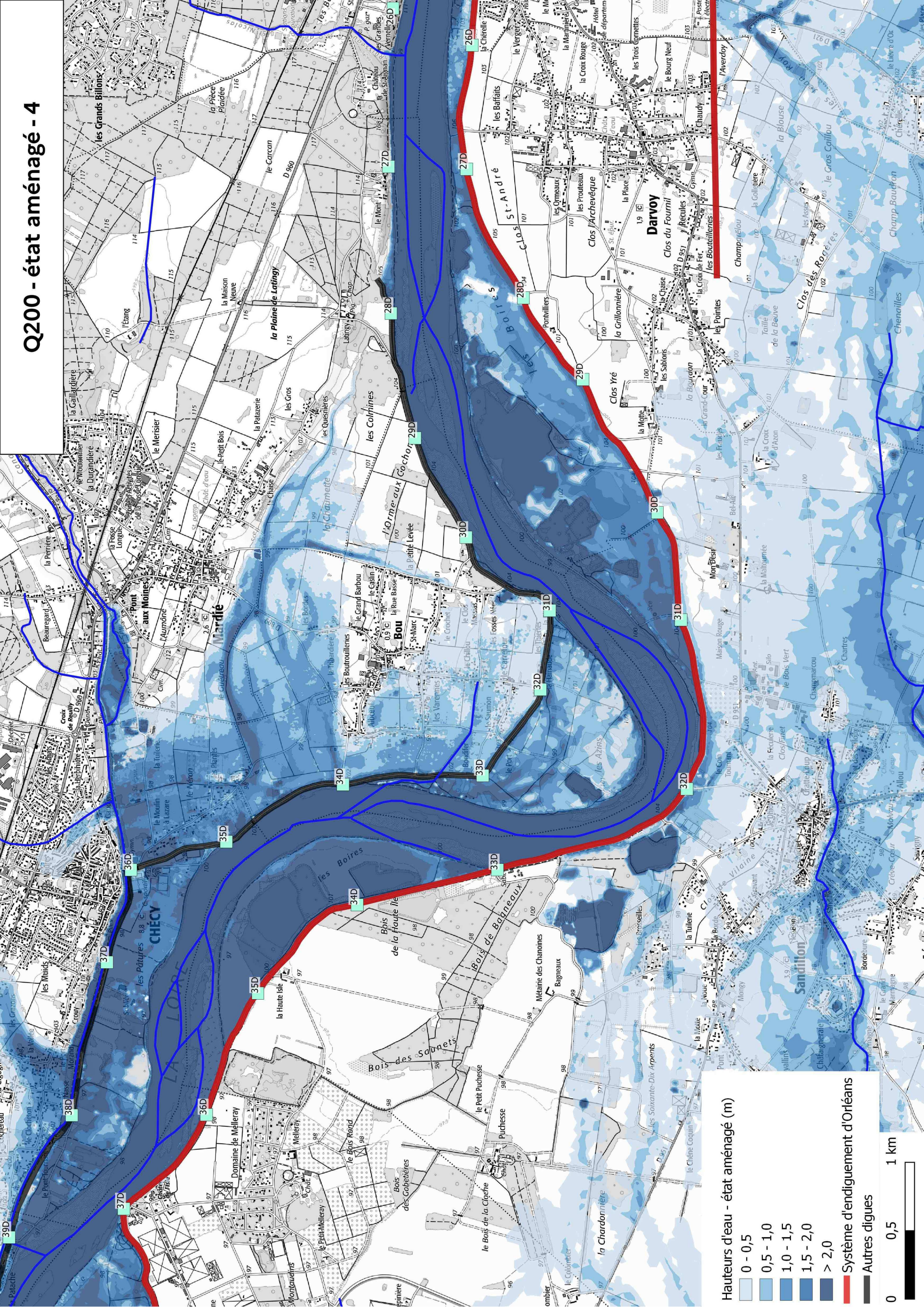
Système d'endiguement d'Orléans

Autres digues

0 0,5 1 km



# Q200 - état aménagé - 4



**Hauteurs d'eau - état aménagé (m)**

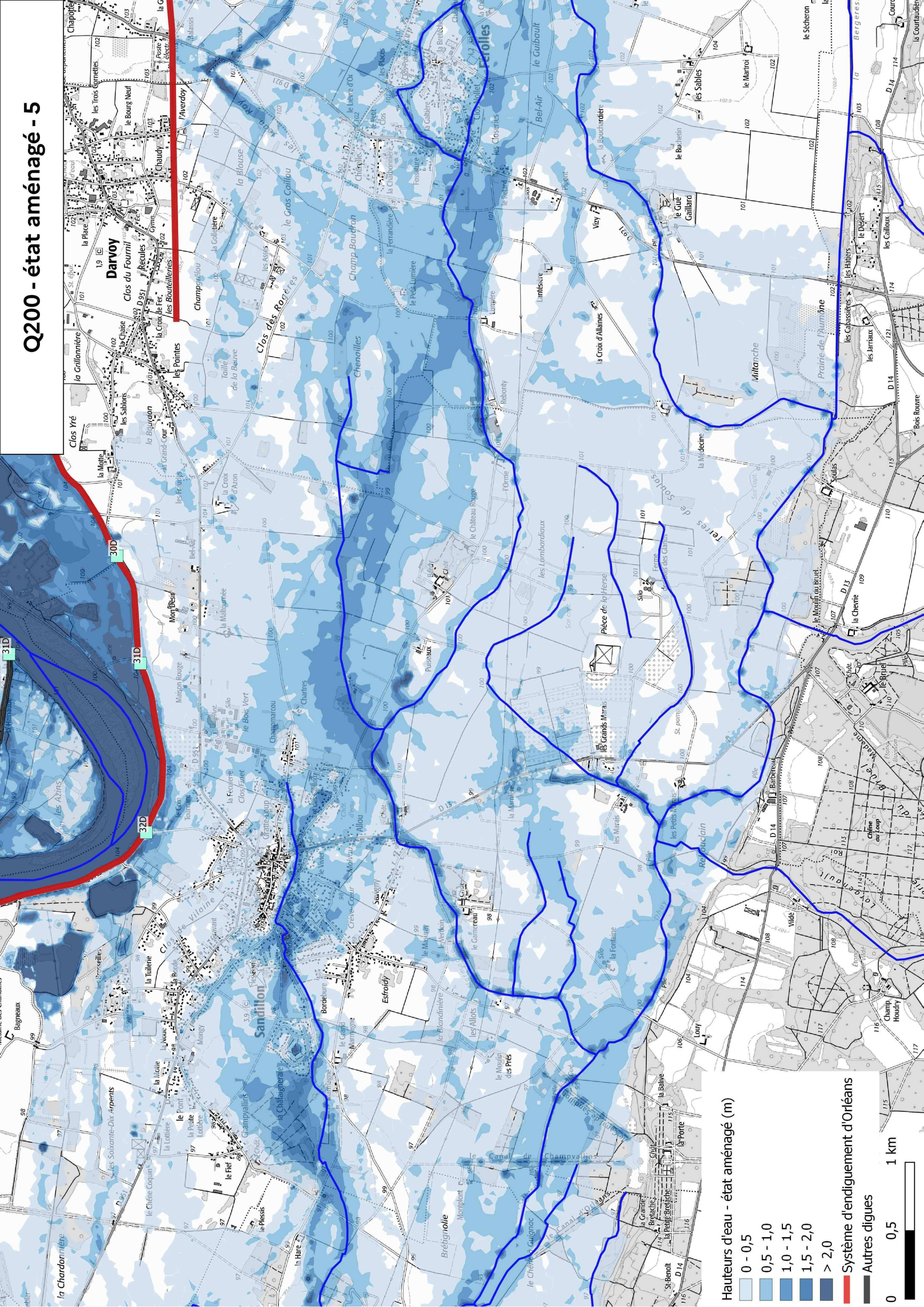
- 0 - 0,5
- 0,5 - 1,0
- 1,0 - 1,5
- 1,5 - 2,0
- > 2,0

**Système d'endiguement d'Orléans**

**Autres digues**

0 0,5 1 km

# Q200 - état aménagé - 5



Hauteurs d'eau - état aménagé (m)

- 0 - 0,5
- 0,5 - 1,0
- 1,0 - 1,5
- 1,5 - 2,0
- > 2,0

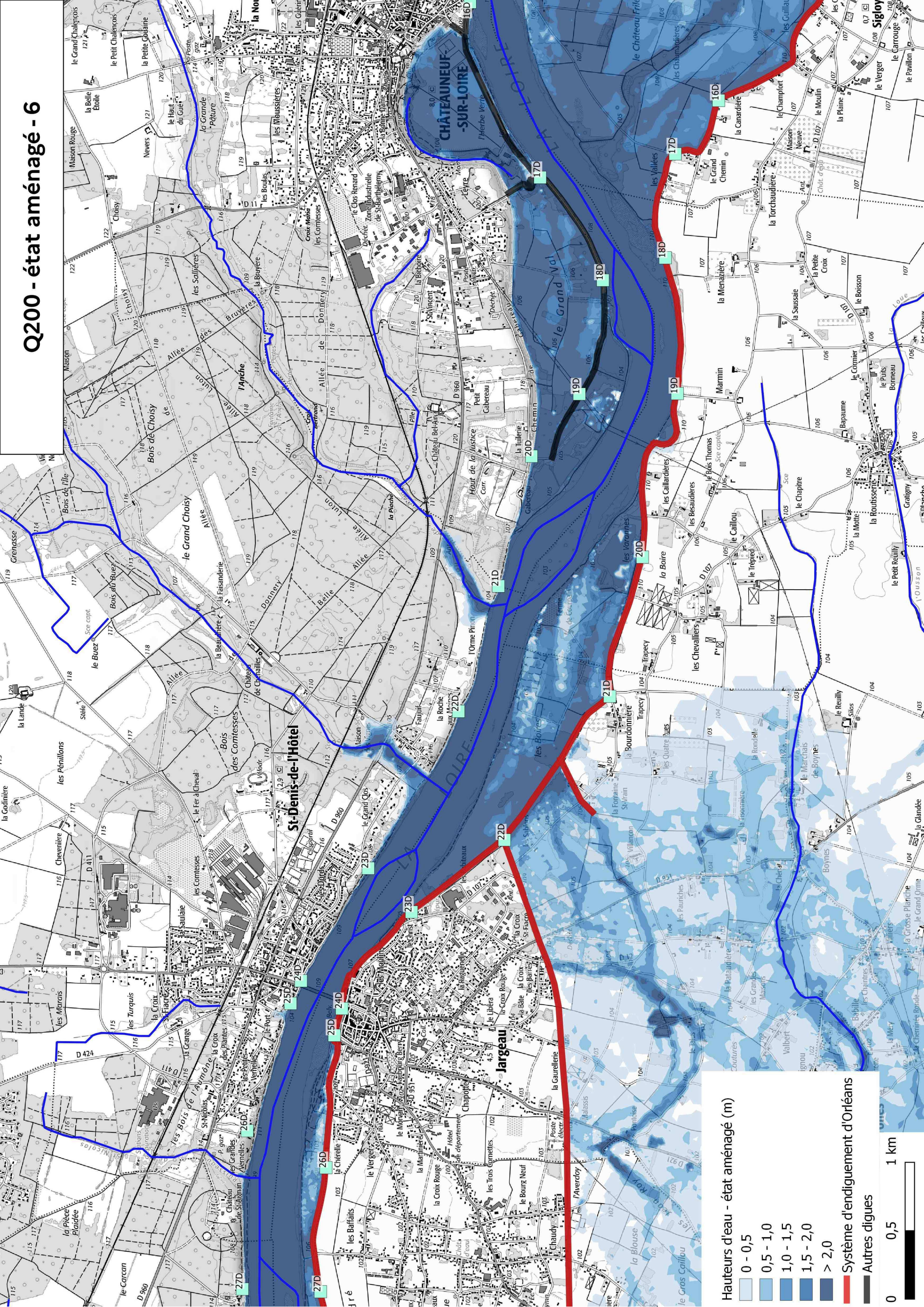
Système d'endiguement d'Orléans

Autres digues

0 0,5 1 km



# Q200 - état aménagé - 6



**Hauteurs d'eau - état aménagé (m)**

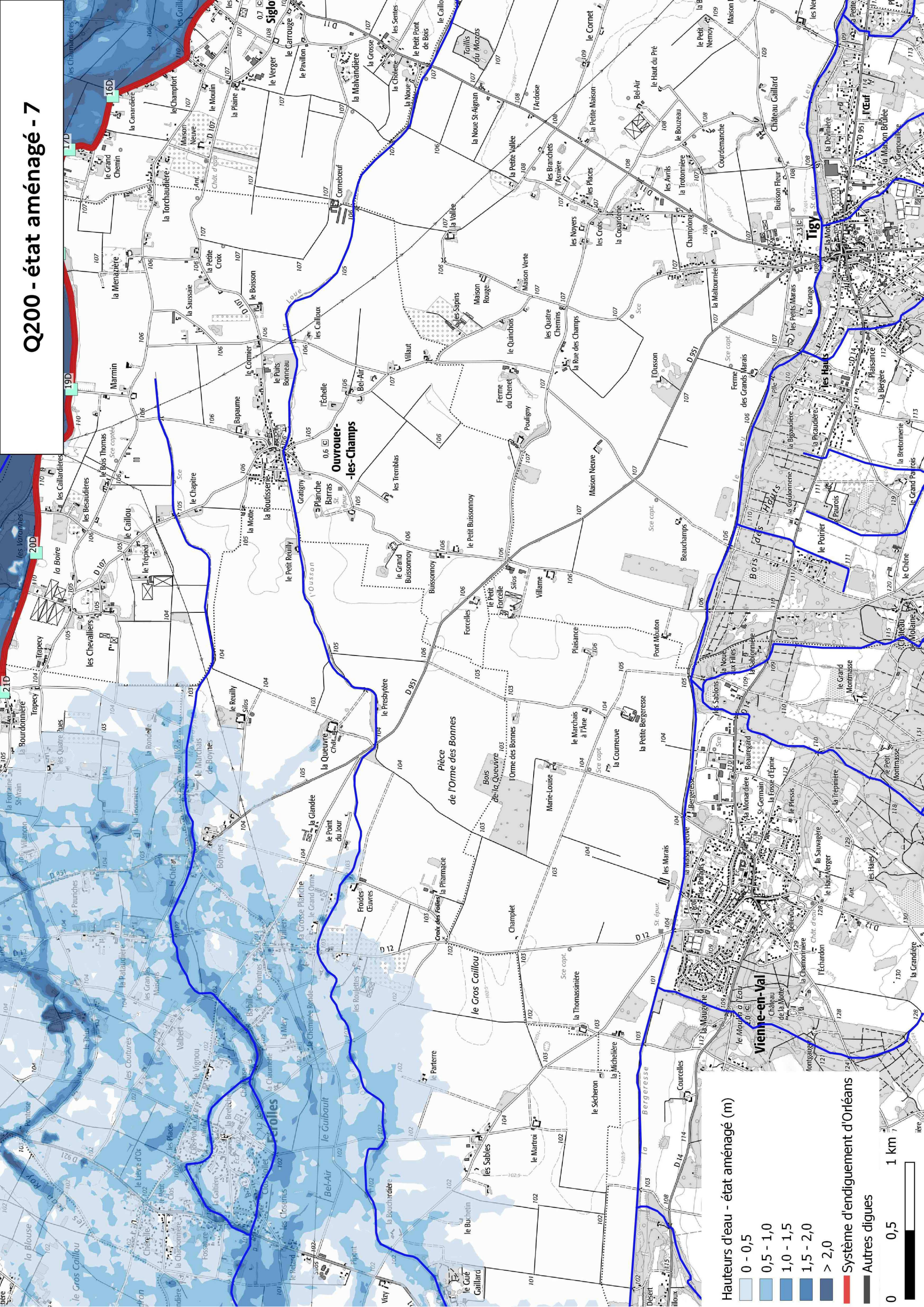
- 0 - 0,5
- 0,5 - 1,0
- 1,0 - 1,5
- 1,5 - 2,0
- > 2,0

**Système d'endiguement d'Orléans**

- Autres digues

0 0,5 1 km

# Q200 - état aménagé - 7



**Hauteurs d'eau - état aménagé (m)**

- 0 - 0,5
- 0,5 - 1,0
- 1,0 - 1,5
- 1,5 - 2,0
- > 2,0

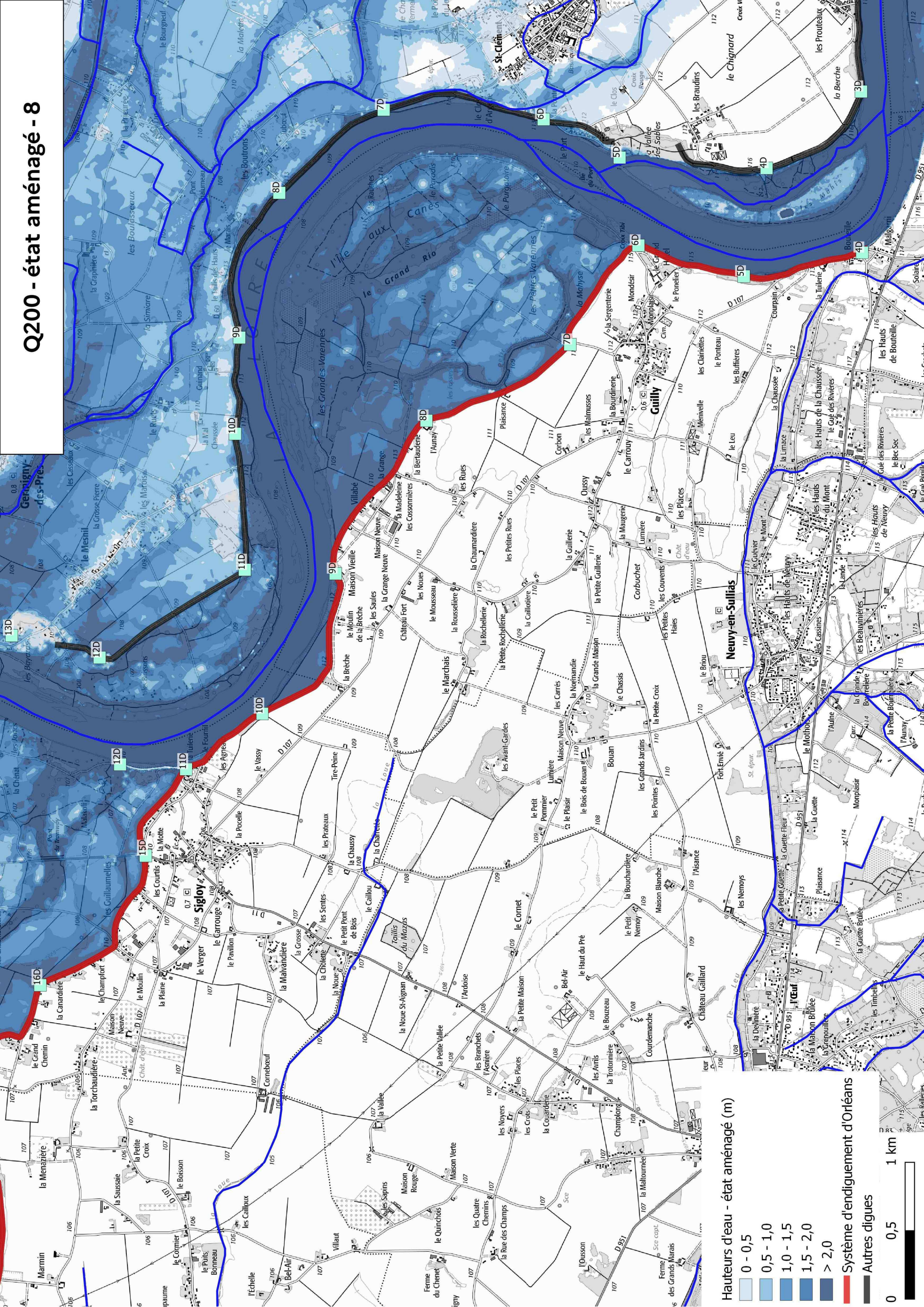
**Système d'endiguement d'Orléans**

- Autres digues

0 0,5 1 km



# Q200 - état aménagé - 8



**Hauteurs d'eau - état aménagé (m)**

- 0 - 0,5
- 0,5 - 1,0
- 1,0 - 1,5
- 1,5 - 2,0
- > 2,0

**Système d'endiguement d'Orléans**

**Autres digues**

0 0,5 1 km