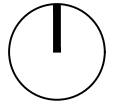

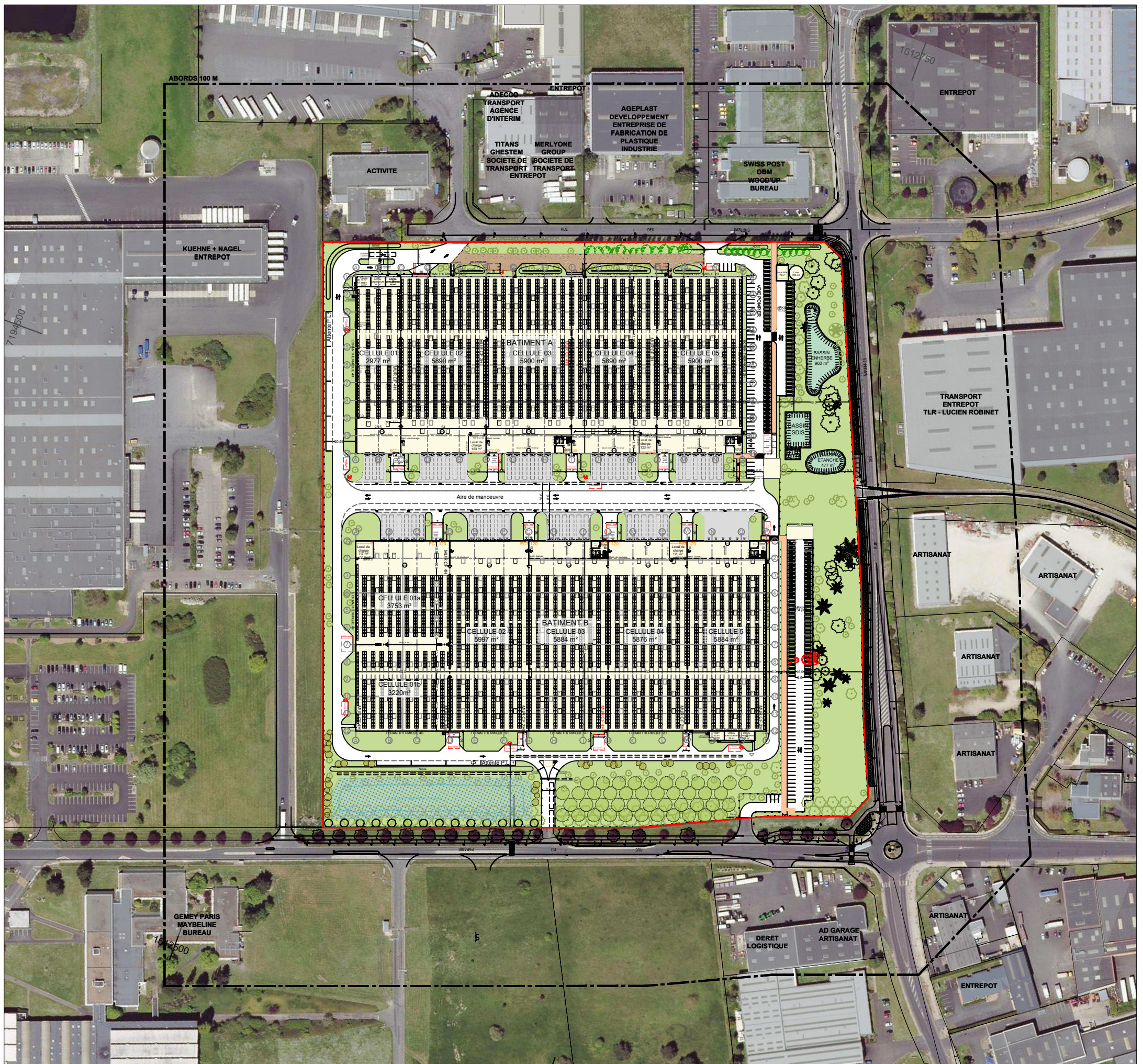
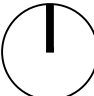



NB : EMPRISE DU BATIMENT SOUS RESERVES DE LA CONFORMITE PLU ET DES DOCUMENTS REGLEMENTAIRES, DES ETUDES SPECIFIQUES (GEOTECHNIQUE,VRD) ET DU RELEVÉ GEOMETRE

Maîtrise d'ouvrage : PDC INDUSTRIAL FR III	RUE DU PARADIS, RUE DES SABLONS, 45140 ORMES	ANNEXE 5 PLAN DES ABORDS VERSION INTERMEDIAIRE	1/ 2500e 2022/12/08		Maîtrise d'oeuvre : Agence FRANC Architectes 7, rue Bayard 75008 PARIS 
---	---	--	------------------------	---	---



NB : EMPRISE DU BATIMENT SOUS RESERVES DE LA CONFORMITE PLU ET DES DOCUMENTS REGLEMENTAIRES, DES ETUDES SPECIFIQUES (GEOTECHNIQUE,VRD) ET DU RELEVÉ GEOMETRE

Maîtrise d'ouvrage : PDC INDUSTRIAL FR III	RUE DU PARADIS, RUE DES SABLONS, 45140 ORMES	ANNEXE 5 PLAN DES ABORDS VERSION FINAL	1/ 2500e 2022/12/08		Maîtrise d'oeuvre : Agence FRANC Architectes 7, rue Bayard 75008 PARIS 
---	---	--	------------------------	---	--