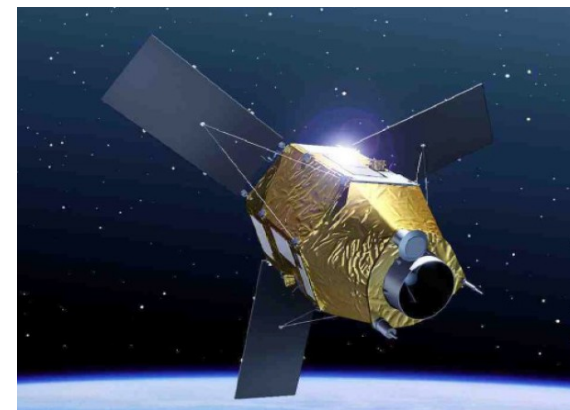


DDT

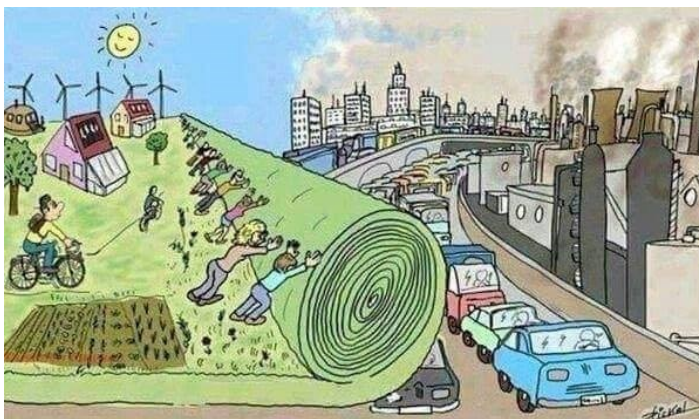
La direction
départementale
des territoires



CDPENAF – 22 janvier 2019



Inventaire des friches agricoles potentielles Millésime 2018



DDT

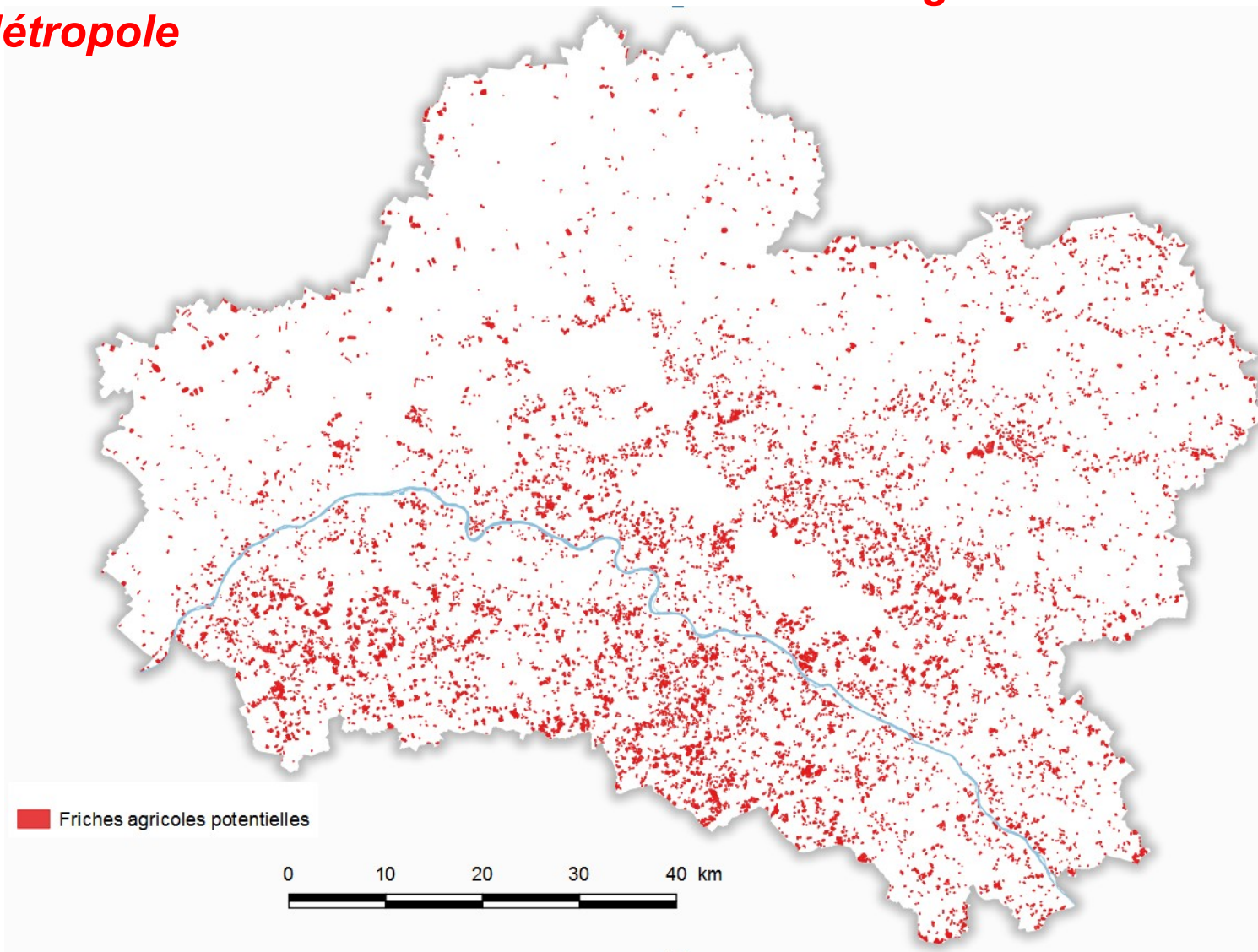
La direction
départementale
des territoires



Rappel millésime 2017

23 180 entités identifiées en friches potentielles

**77 % de concordance avec l'étude de la Chambre d'Agriculture sur
Orléans Métropole**



Rappel millésime 2017

Conclusion de la CDPENAF 17/11/2017

DDT

La direction
départementale
des territoires



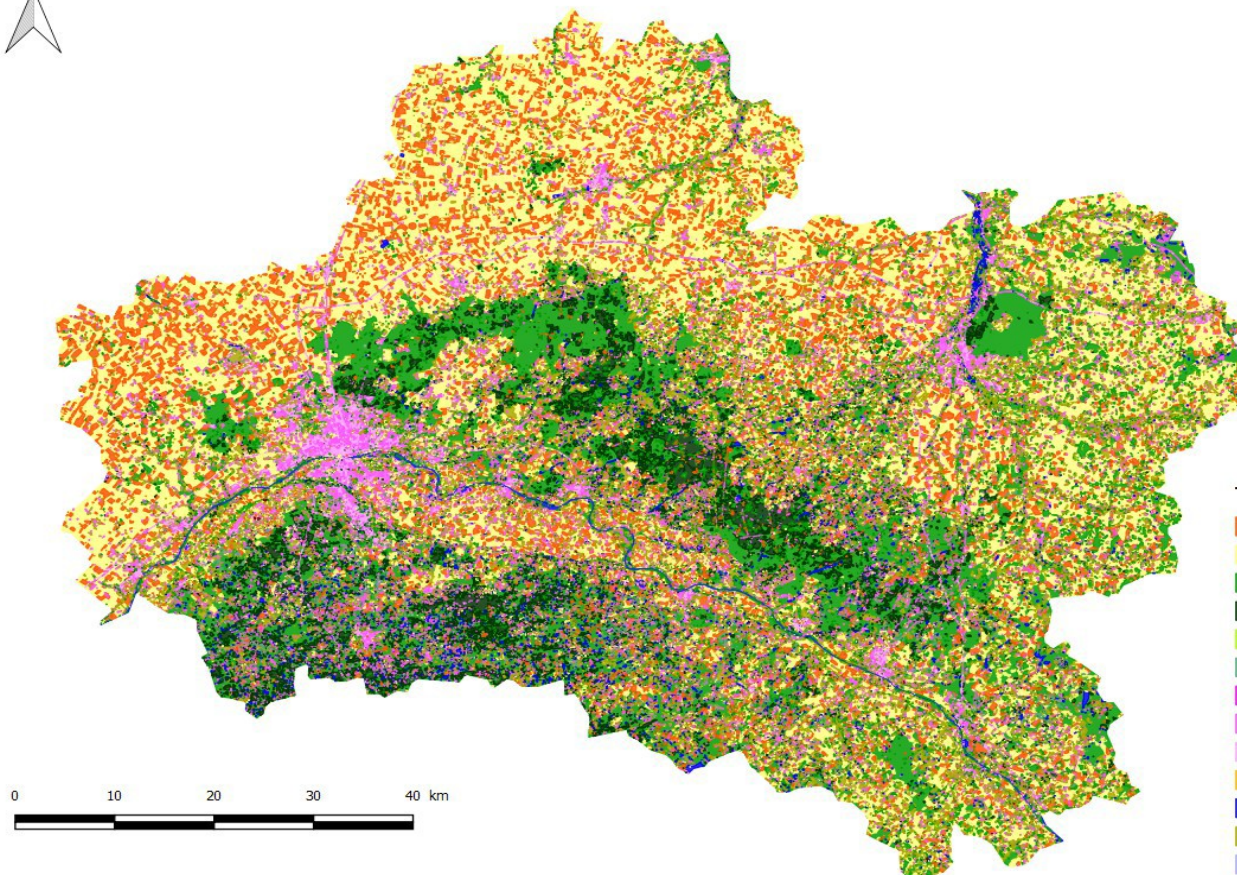
- Validation par les membres de la définition de travail
« Une friche agricole se définit comme une zone sans occupant humain actif, qui n'est en conséquence pas ou plus cultivé, productif ou même entretenu. Elle résulte de la déprise agricole des terres (abandon définitif ou sur une longue période) »
- Millésime 2017 = état zéro des friches agricoles
- Demande d'une présentation annuelle des résultats
- Une parcelle identifiée 5 années consécutives sera considérée friche permanente



Données THEIA 2018

DDT

La direction
départementale
des territoires



Topologie des sols

Orange	Culture été
Yellow	Culture hiver
Green	Forêt feuillus
Dark Green	Forêt conifères
Light Green	Pelouses
Teal	Landes ligneuses
Magenta	Urbain dense
Pink	Urbain diffus
Light Purple	Zones indus et com
Yellow-Orange	Plages et dunes
Blue	Eau
Olive Green	Prairie
Light Blue	Vergers
Brown	Vignes

- Amélioration de la résolution de la télédétection
- Absence de doublons géographiques
- Intégration des cultures maraîchères et pépinières
- Intégration des principaux axes de communication

Millésime 2018

3 328 entités identifiées en friches potentielles

13 341 ha soit 3,7 % de la SAU

DDT

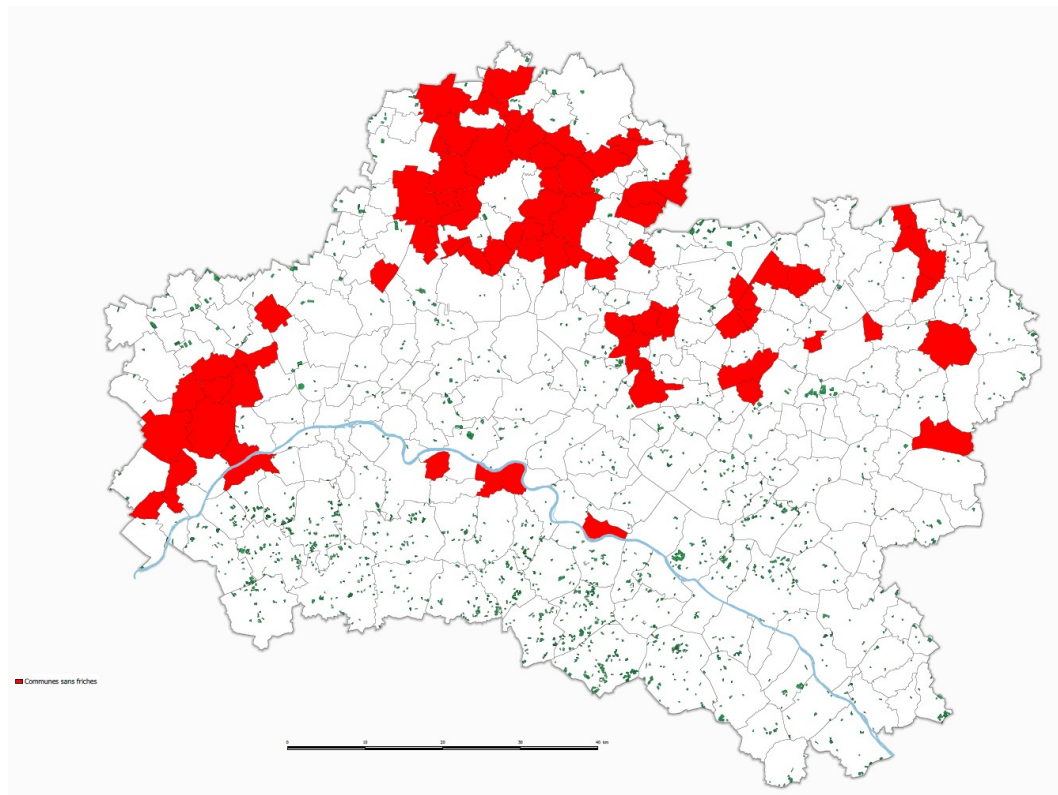
La direction
départementale
des territoires





Comparaison millésimes 2017 - 2018

- **Pas de nouvelles friches agricoles potentielles identifiées**
- **Suppression de près de 20 000 entités :**
 - **Amélioration de la télédétection**
 - **Friches potentielles identifiées en 2017 non reprises en 2018**
- **78 communes sans friches agricoles**
 - **Beauce**
 - **Pithiverais**

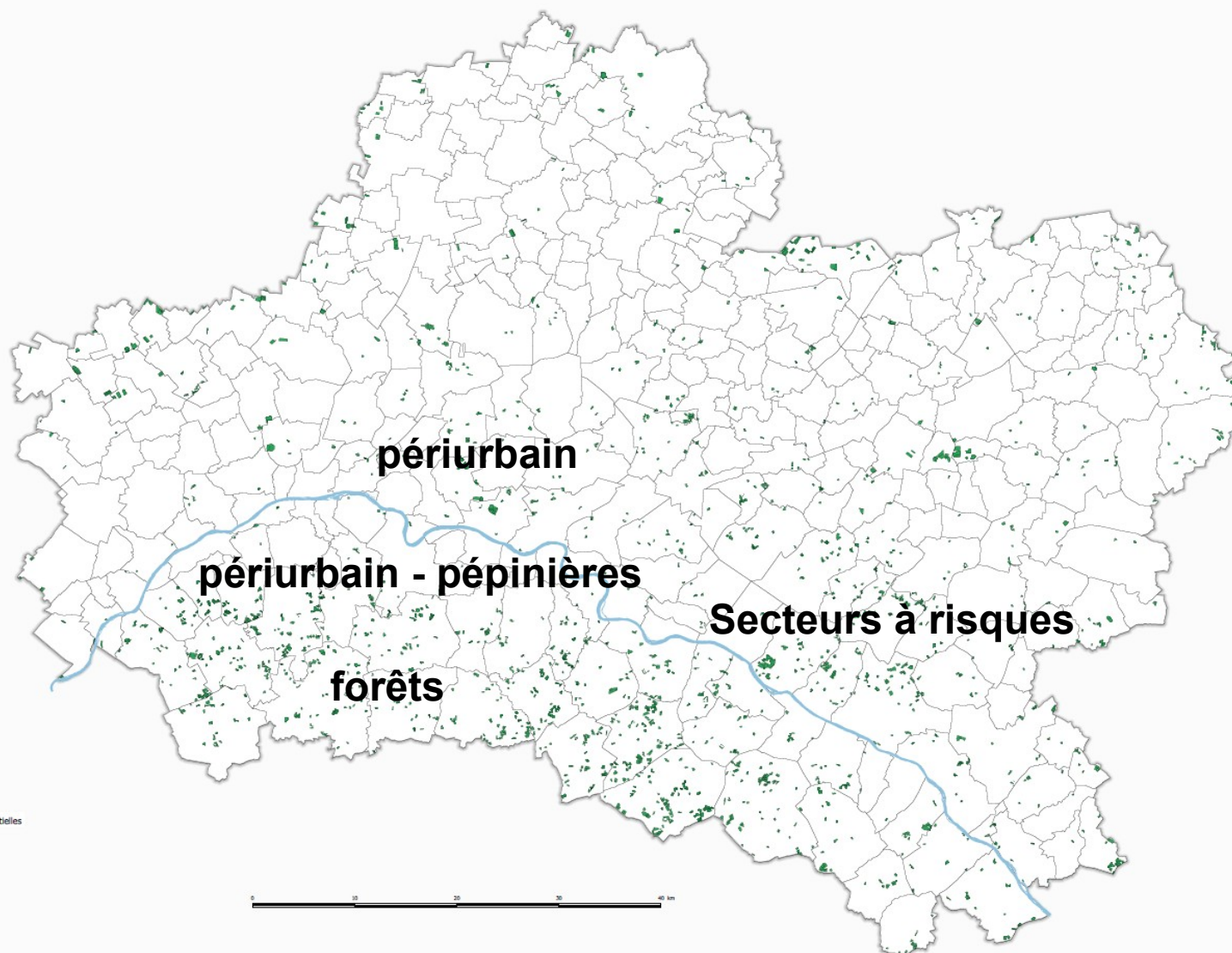


Focus

Zoom sur 4 territoires de typologie différente

DDT

La direction
départementale
des territoires



Territoires périurbains

Parcelles agricoles situées en marge de l'urbanisation

DDT

La direction
départementale
des territoires

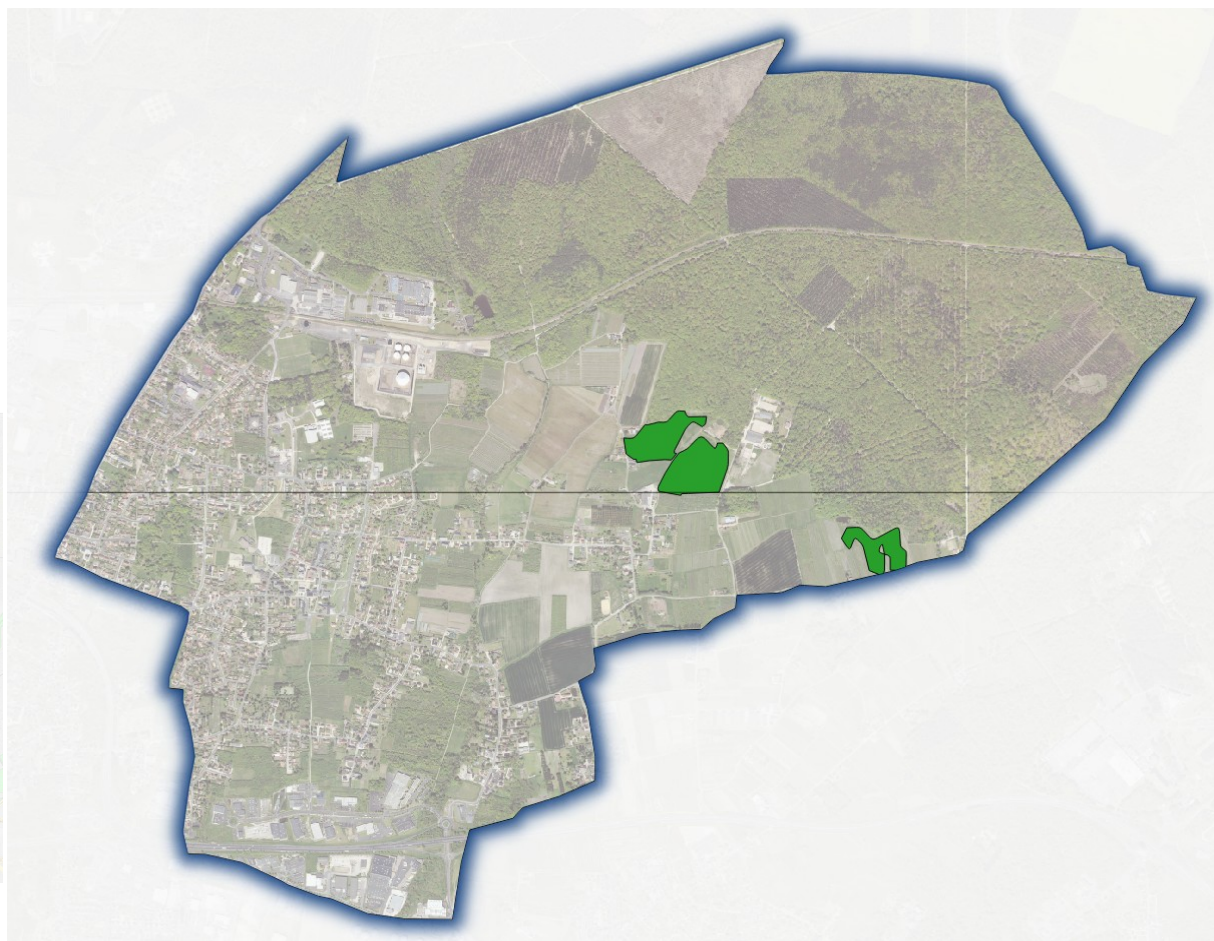
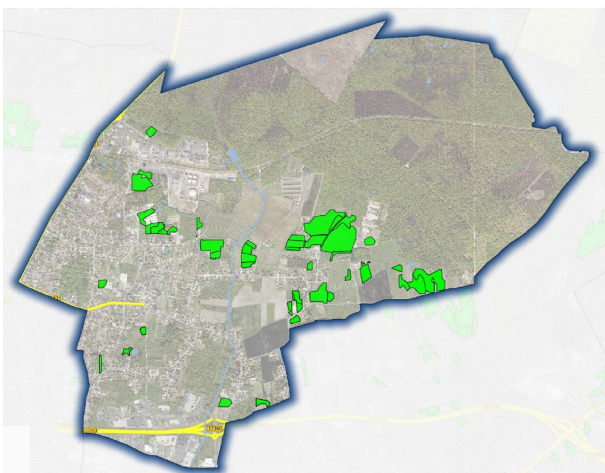
3 entités

1 ha soit 2,5 % de la SAU

→ suppression des cycles de maraîchage



Exemple de la commune de SEMOY





Territoires à activités pépinières

4 entités

2,4 ha soit 0,9 % de la SAU



Exemple de la commune de Saint-Denis-en-Val



Massifs forestiers



PRÉFET DU LOIRET

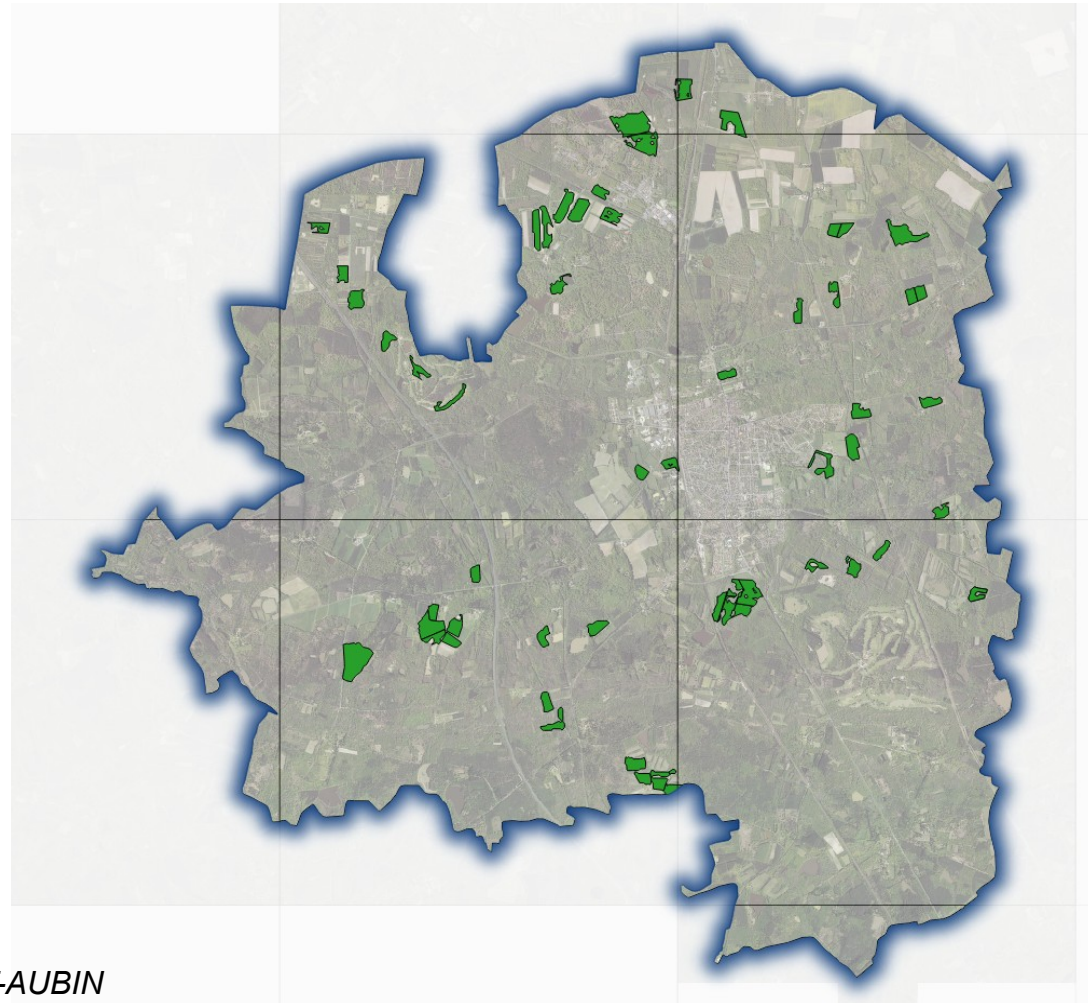
DDT

La direction
départementale
des territoires



Héritage de l'agriculture solognote : polyculture et élevage
Petite taille de parcelles → exploitation difficile
Difficultés de succession

57 entités
9 ha soit 2 % de la SAU
→ reboisement en cours



Exemple de la commune de LA FERTE-SAINT-AUBIN

Territoires à risques

Parcelles agricoles situées en zones à risques

DDT

La direction
départementale
des territoires



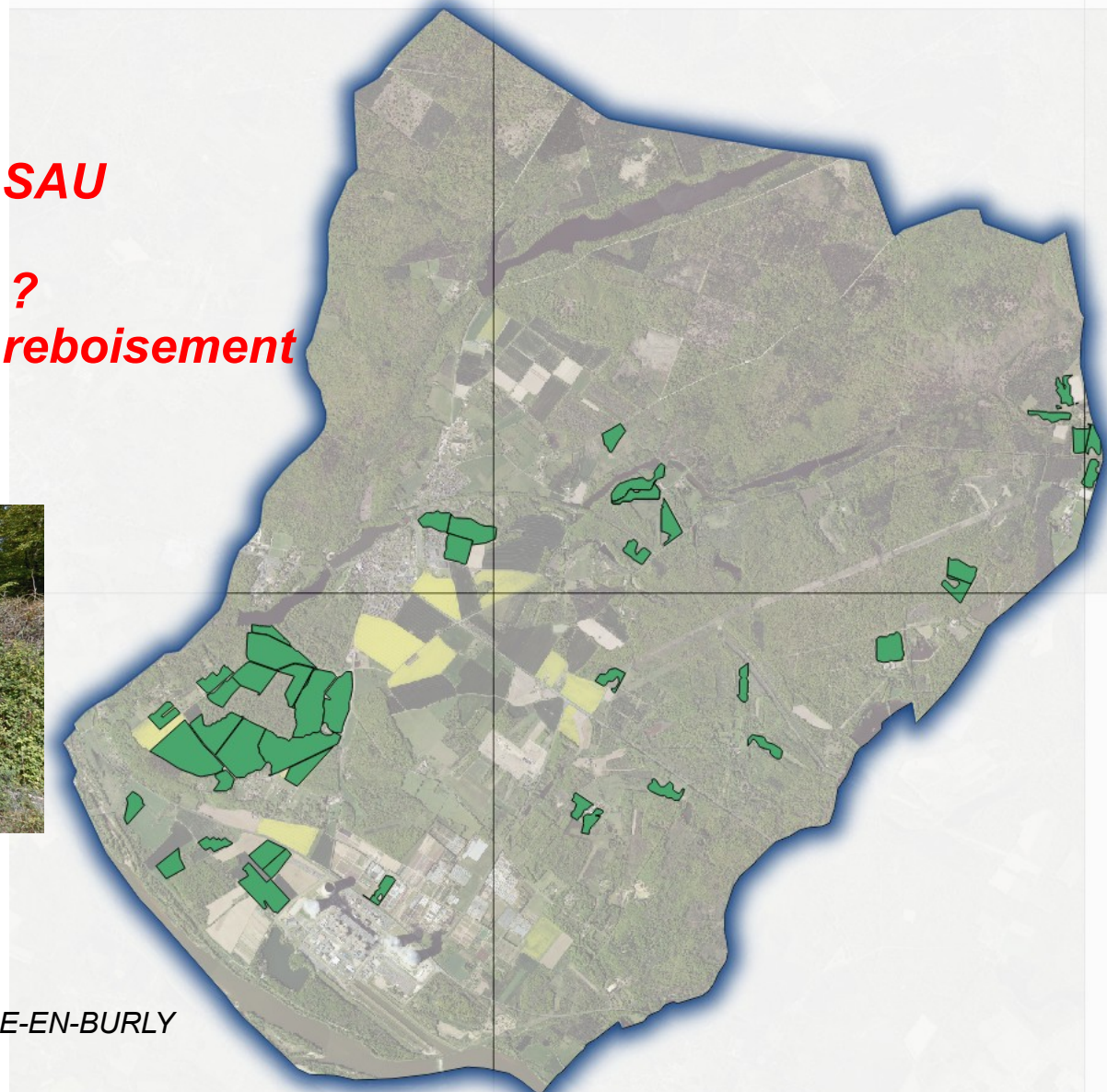
45 entités

4,5 ha soit 53 % de la SAU

→ **zones tampons**

→ **réserves foncières ?**

→ **zones en cours de reboisement**



Exemple de la commune de DAMPIERRE-EN-BURLY

DDT

La direction
départementale
des territoires



Résultats

**Photographie pour les millésimes 2017 et 2018 des friches agricoles
S'agissant d'une méthodologie automatisée, les résultats obtenus
ne sont pas fiables à 100 %.**

**Il s'agit d'un inventaire de parcelles fortement susceptibles d'être
une friche agricole mais qui ne peut en aucun cas se substituer par
une vérification sur le terrain.**

**Une friche sera considérée comme non potentielle lorsqu'elle aura
été identifiée 5 années consécutives**