

9.5 HPSE



Tabart x Montées	Demande	Offre	Déficit	Retard		Remontée	
	Moyenne	Moyenne	Moyenne	Moyenne	Max	Moyenne	Max
Montees Est	109 uv	105 uv	-	1"	3"	0 m	9 m
Mayer	102 uv	102 uv	-	0"	0"	0 m	8 m
Tabart	53 uv	48 uv	-	2"	6"	0 m	10 m
Montees Ouest	285 uv	275 uv	-	8"	15"	2 m	51 m

RD2020 x ZAC	Demande	Offre	Déficit	Retard		Remontée	
	Moyenne	Moyenne	Moyenne	Moyenne	Max	Moyenne	Max
RD2020 sud	1652 uv	1629 uv	-	21"	59"	15 m	119 m
RD2020 nord	1451 uv	1421 uv	-	35"	1'01"	48 m	201 m
Chevre Noire	488 uv	487 uv	-	43"	1'30"	24 m	128 m



Galloux x Balletières	Demande	Offre	Déficit	Retard		Remontée	
	Moyenne	Moyenne	Moyenne	Moyenne	Max	Moyenne	Max
Galloux depuis sud	131 uv	134 uv	-	1"	3"	1 m	17 m
Galloux depuis nord	402 uv	415 uv	-	2"	7"	3 m	40 m
Balletieres ouest vers nord	175 uv	179 uv	-	1"	3"	0 m	12 m
Balletieres est vers sud	23 uv	23 uv	-	1"	3"	0 m	6 m

Balletières x Montées	Demande	Offre	Déficit	Retard		Remontée	
	Moyenne	Moyenne	Moyenne	Moyenne	Max	Moyenne	Max
balletieres	697 uv	710 uv	-	1"	2"	2 m	42 m
montees	253 uv	255 uv	-	2"	5"	2 m	26 m
pontcotelle	488 uv	495 uv	-	1"	2"	1 m	35 m



Cotelle x Moulin	Demande	Offre	Déficit	Retard		Remontée	
	Moyenne	Moyenne	Moyenne	Moyenne	Max	Moyenne	Max
pont cotelle sud	441 uv	451 uv	-	2"	4"	3 m	46 m
moulin	194 uv	199 uv	-	0"	2"	0 m	9 m
pont cotelle nord	197 uv	194 uv	-	1"	2"	1 m	21 m



Carrefour Verdun	Demande	Offre	Déficit	Retard		Remontée	
	Moyenne	Moyenne	Moyenne	Moyenne	Max	Moyenne	Max
RD2020 nord	1287 uv	1248 uv	-	39"	1'16"	34 m	122 m
RD2020 sud	1384 uv	1384 uv	-	51"	1'42"	54 m	271 m
Av de Verdun ouest	421 uv	424 uv	-	38"	1'16"	9 m	92 m
Av de Verdun est	456 uv	411 uv	-	38"	1'15"	18 m	66 m

En début de soirée en semaine, le carrefour de verdun n'apparaît pas en état de saturation.

Le nouveau carrefour sur la RD2020 présente un fonctionnement acceptable malgré un stockage sur plusieurs dizaines de mètres.

9.6 HPSS



Tabart x Montées	Demande	Offre	Déficit	Retard		Remontée	
	Moyenne	Moyenne	Moyenne	Moyenne	Max	Moyenne	Max
Montees Est	14 uv	12 uv	-	0"	3"	0 m	0 m
Mayer	84 uv	87 uv	-	0"	0"	0 m	0 m
Tabart	41 uv	44 uv	-	1"	5"	0 m	0 m
Montees Ouest	48 uv	46 uv	-	4"	14"	0 m	0 m

RD2020 x ZAC	Demande	Offre	Déficit	Retard		Remontée	
	Moyenne	Moyenne	Moyenne	Moyenne	Max	Moyenne	Max
RD2020 sud	937 uv	918 uv	-	9"	24"	4 m	67 m
RD2020 nord	686 uv	678 uv	-	19"	45"	12 m	64 m
Chevre Noire	109 uv	111 uv	-	19"	56"	2 m	18 m



Galloux x Balletières	Demande	Offre	Déficit	Retard		Remontée	
	Moyenne	Moyenne	Moyenne	Moyenne	Max	Moyenne	Max
Galloux depuis sud	28 uv	27 uv	-	0"	1"	0 m	9 m
Galloux depuis nord	50 uv	52 uv	-	0"	1"	0 m	11 m
Balletieres ouest vers nord	623 uv	600 uv	-	1"	1"	0 m	15 m
Balletieres est vers sud	8 uv	9 uv	-	2"	6"	0 m	0 m

Balletières x Montées	Demande	Offre	Déficit	Retard		Remontée	
	Moyenne	Moyenne	Moyenne	Moyenne	Max	Moyenne	Max
balletieres	112 uv	107 uv	-	0"	1"	0 m	0 m
montees	868 uv	844 uv	-	1"	3"	4 m	47 m
pontcotelle	428 uv	412 uv	-	3"	7"	4 m	51 m



Cotelle x Moulin	Demande	Offre	Déficit	Retard		Remontée	
	Moyenne	Moyenne	Moyenne	Moyenne	Max	Moyenne	Max
pont cotelle sud moulin	131 uv	118 uv	-	1"	3"	0 m	17 m
pont cotelle nord	375 uv	373 uv	-	1"	2"	0 m	0 m
	105 uv	104 uv	-	0"	1"	0 m	0 m



Carrefour Verdun	Demande	Offre	Déficit	Retard		Remontée	
	Moyenne	Moyenne	Moyenne	Moyenne	Max	Moyenne	Max
RD2020 nord	715 uv	709 uv	-	25"	58"	14 m	63 m
RD2020 sud	646 uv	627 uv	-	26"	58"	13 m	56 m
Av de Verdun ouest	231 uv	244 uv	-	29"	1'06"	3 m	31 m
Av de Verdun est	584 uv	564 uv	-	48"	1'24"	40 m	179 m

En fin de soirée en semaine, l'ensemble du réseau est totalement fluide sauf quelques difficultés sur l'avenue Jean Moulin.

PARTIE V

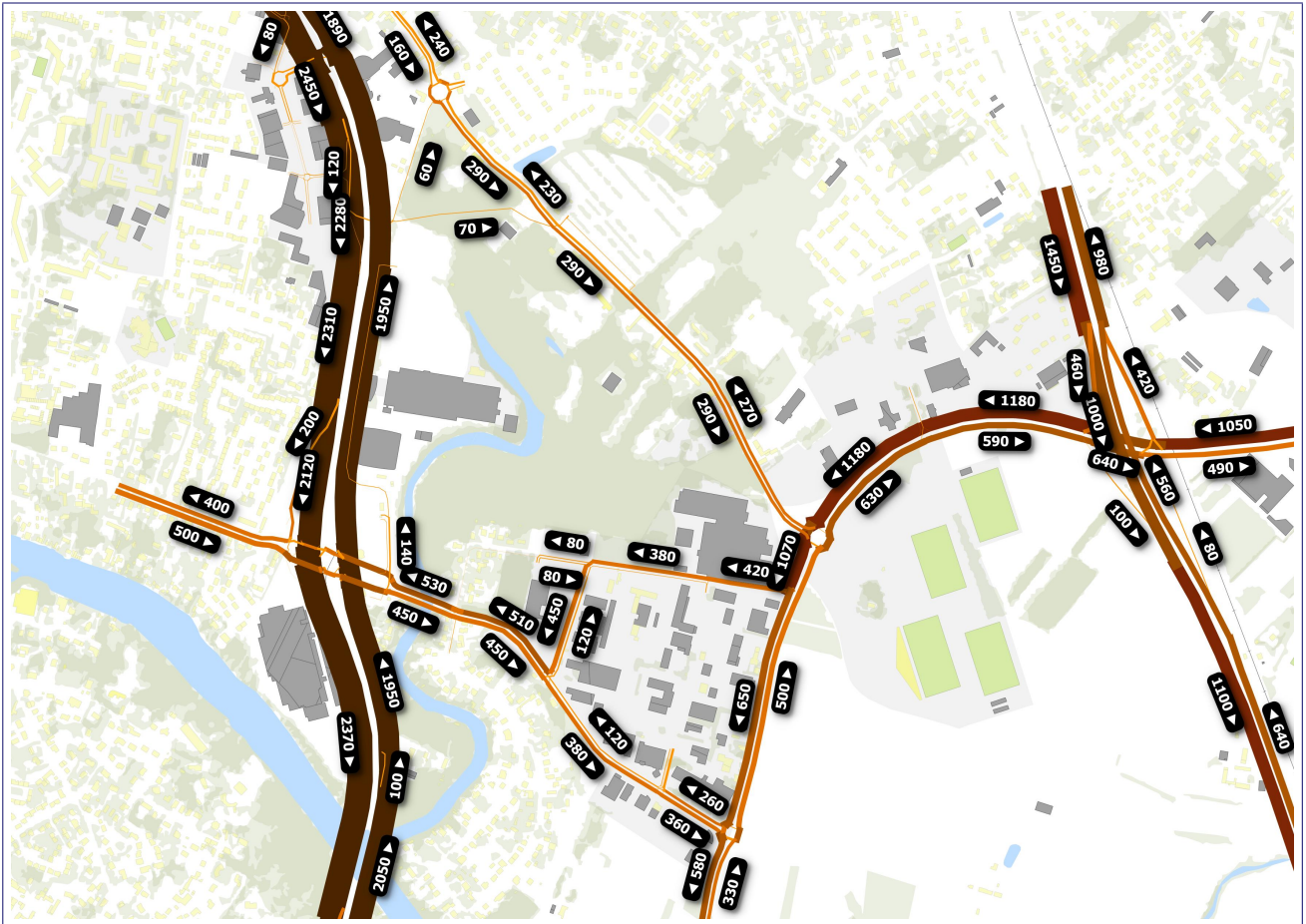
Scénario B

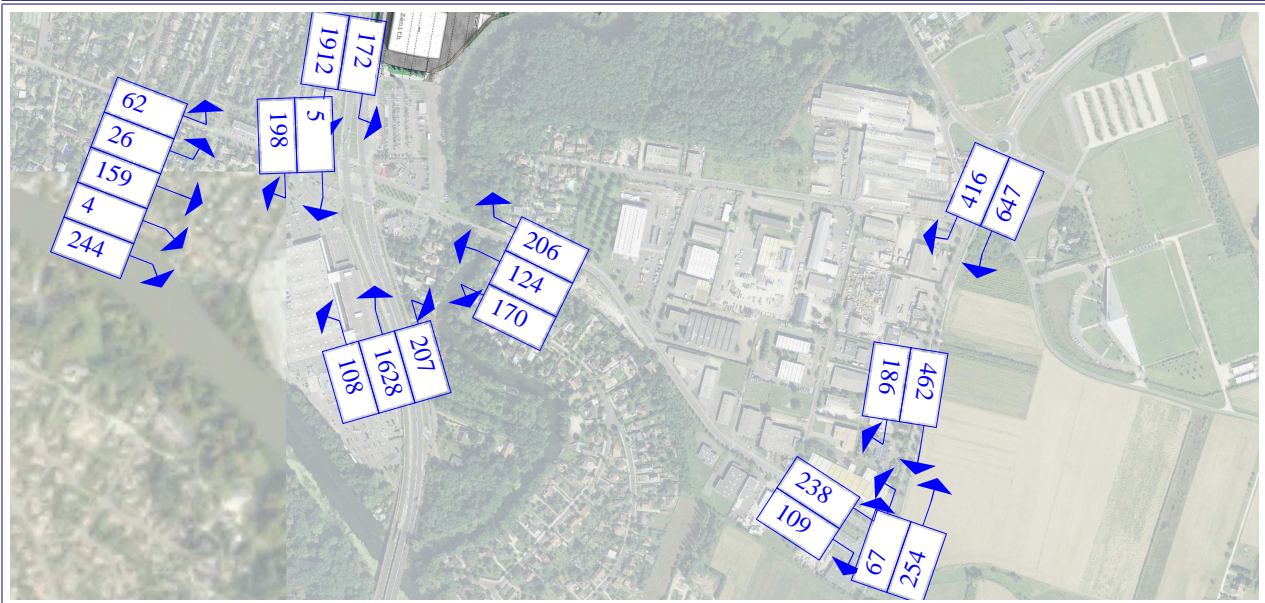
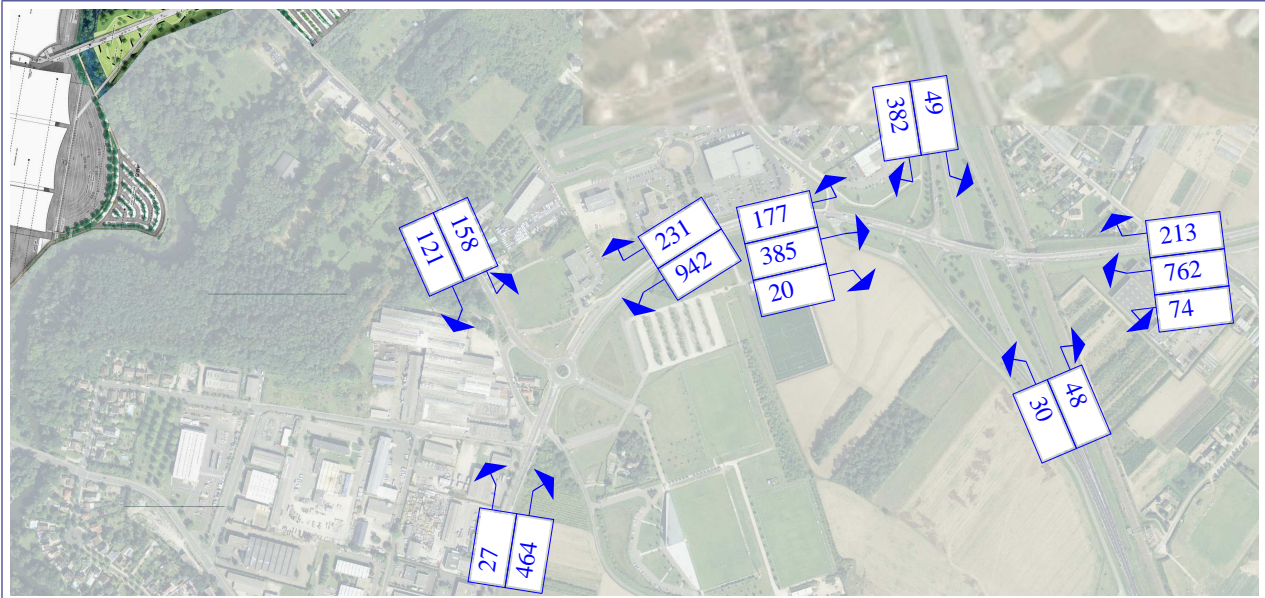
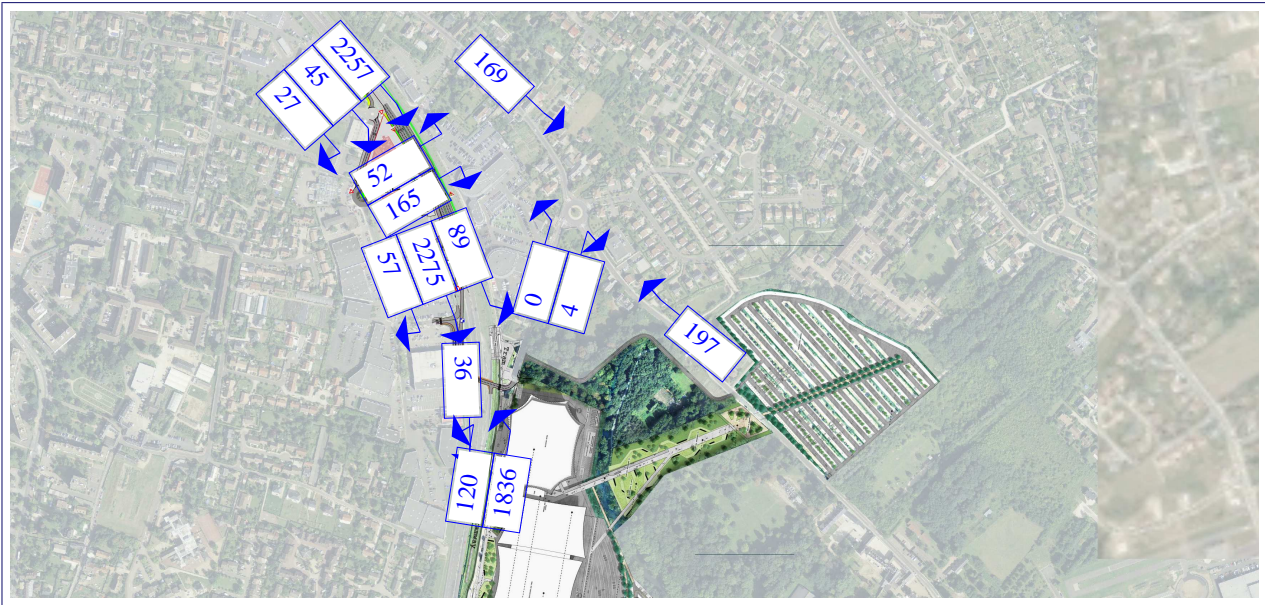
Chapitre 10

Les trafics

10.1 HPM

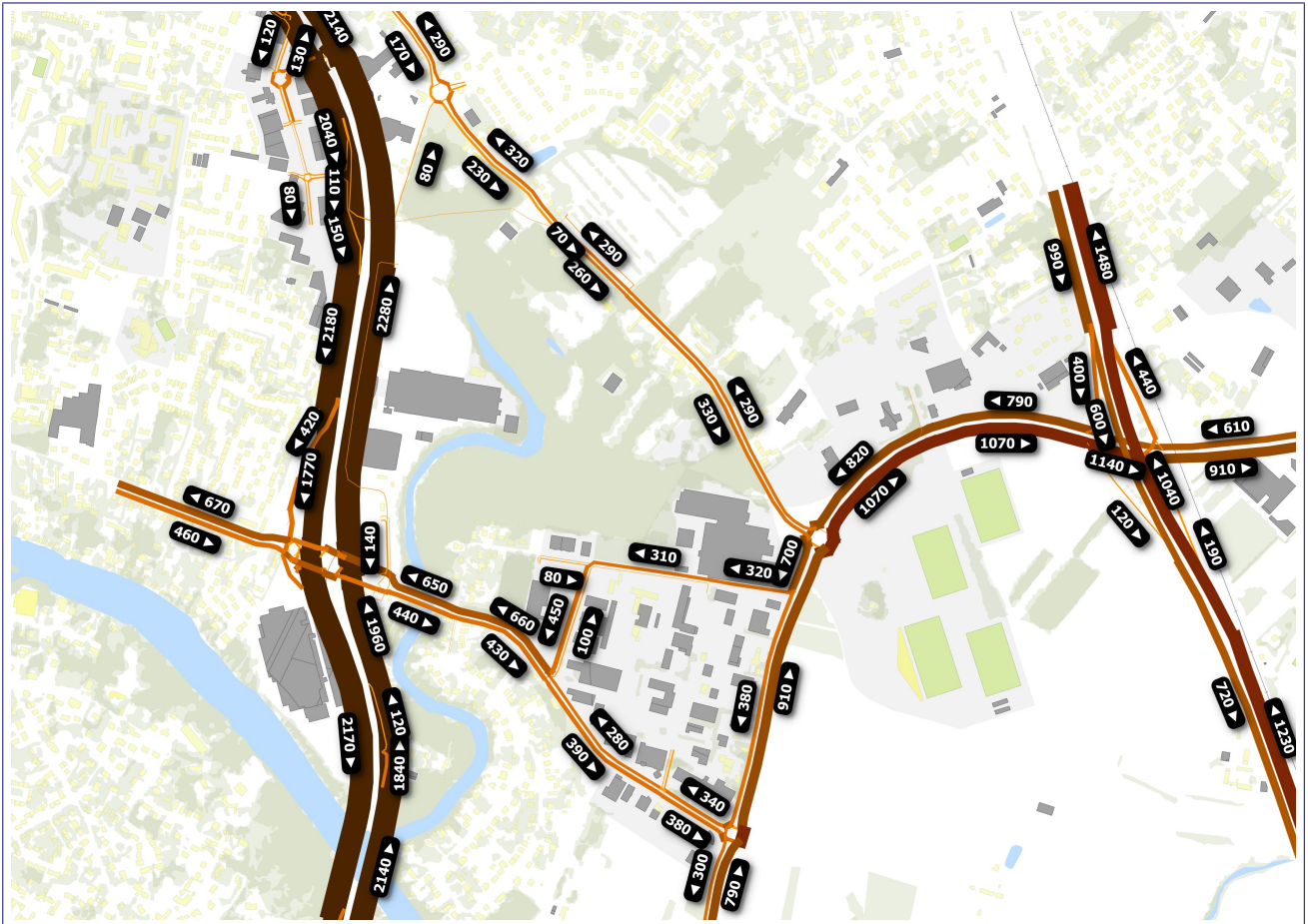
Les images ci-dessous détaillent les trafics pour le scénario B entre 8h et 9h, sachant que les événements cumulés du Zénith et de la Salle n'ont pas d'effet à cette horaire. La RD2020 supporte environ 2 000 uvp/h par sens de circulation, environ 200 par sens pour la rue des Montées.

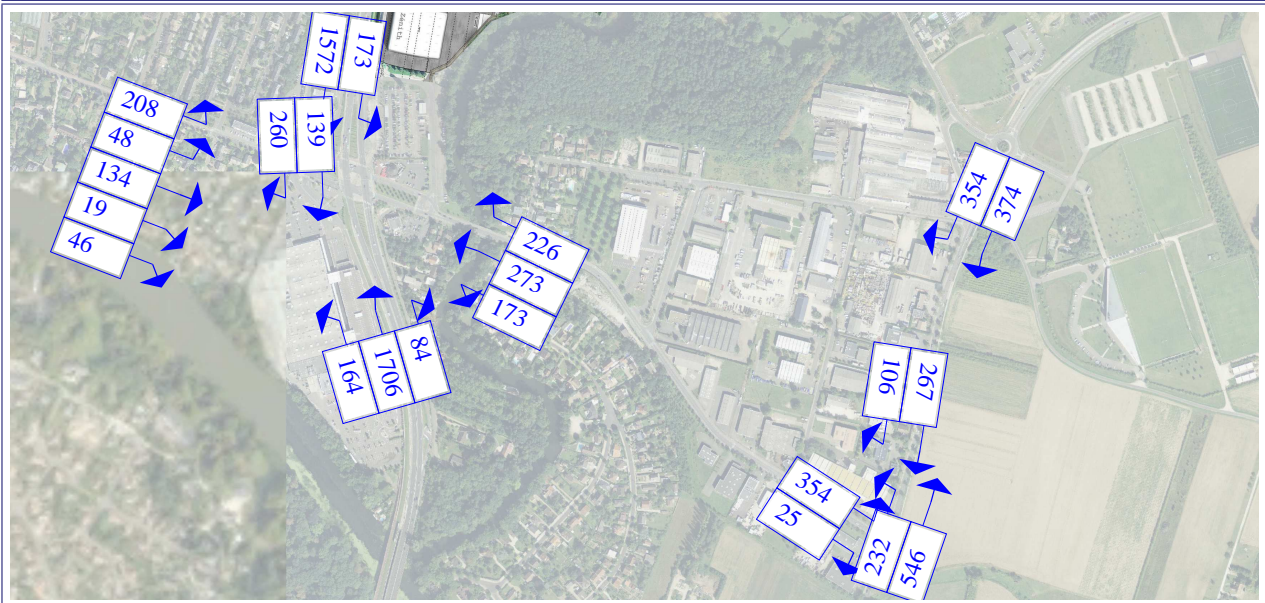
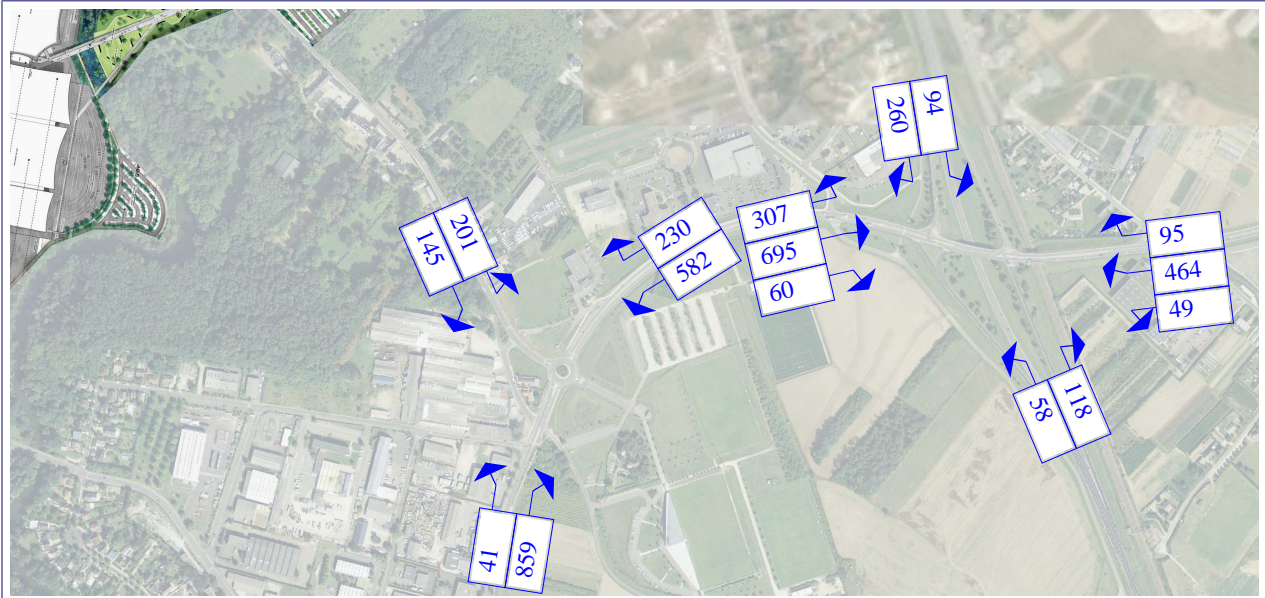
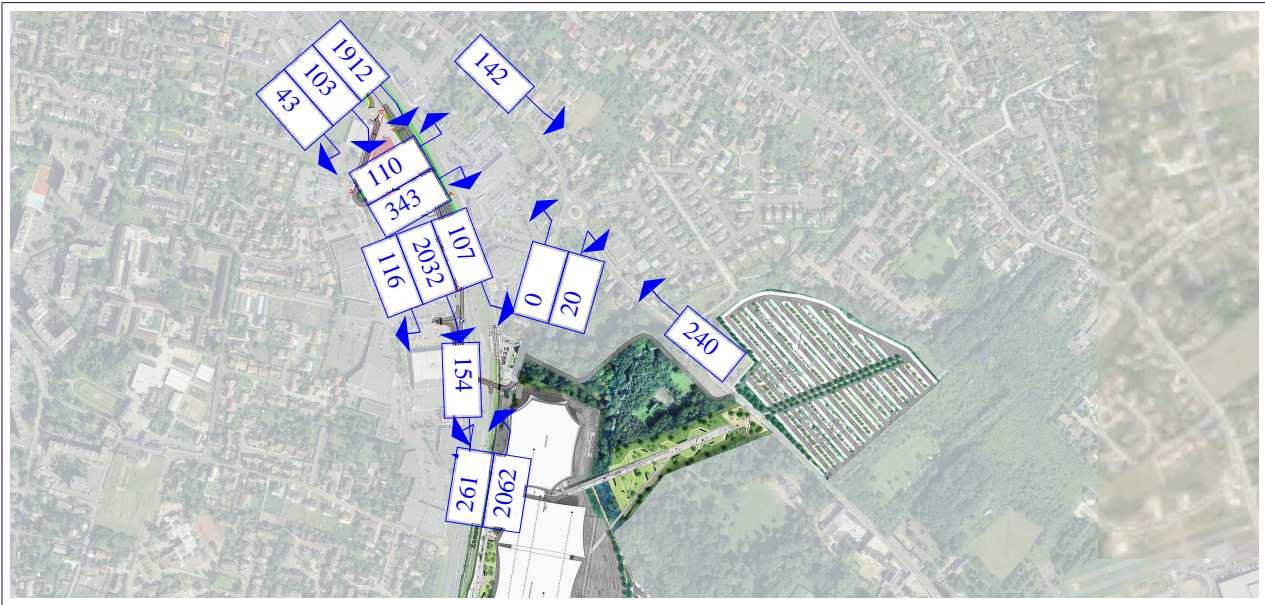




10.2 HPS

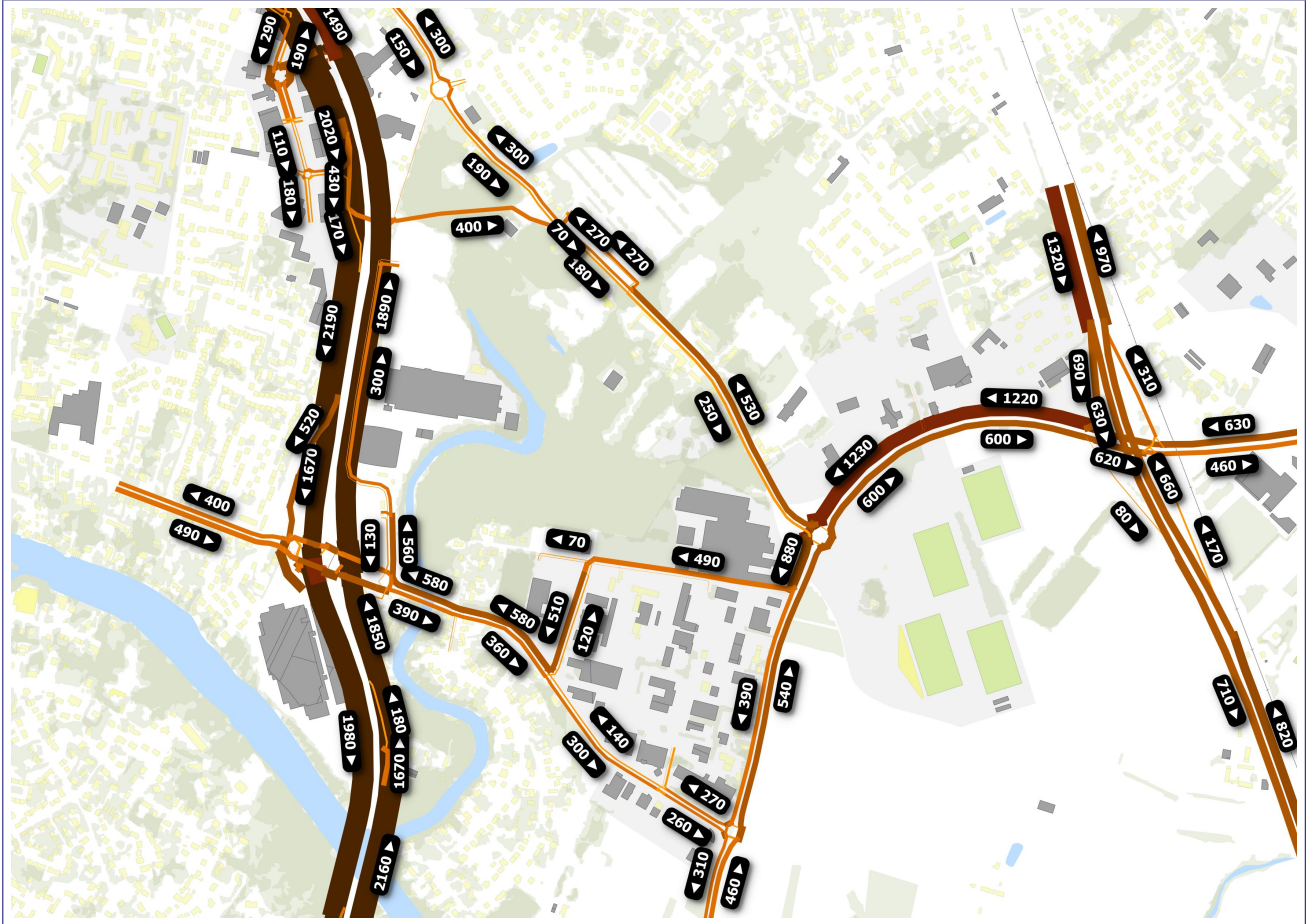
Les images ci-dessous détaillent les trafics pour le scénario B entre 17h et 18h, sachant que les événements cumulés du Zénith et de la Salle n'ont pas d'effet à cette horaire. La RD2020 supporte toujours environ 2 000 uvp/h par sens de circulation, environ 200 par sens pour la rue des Montées.

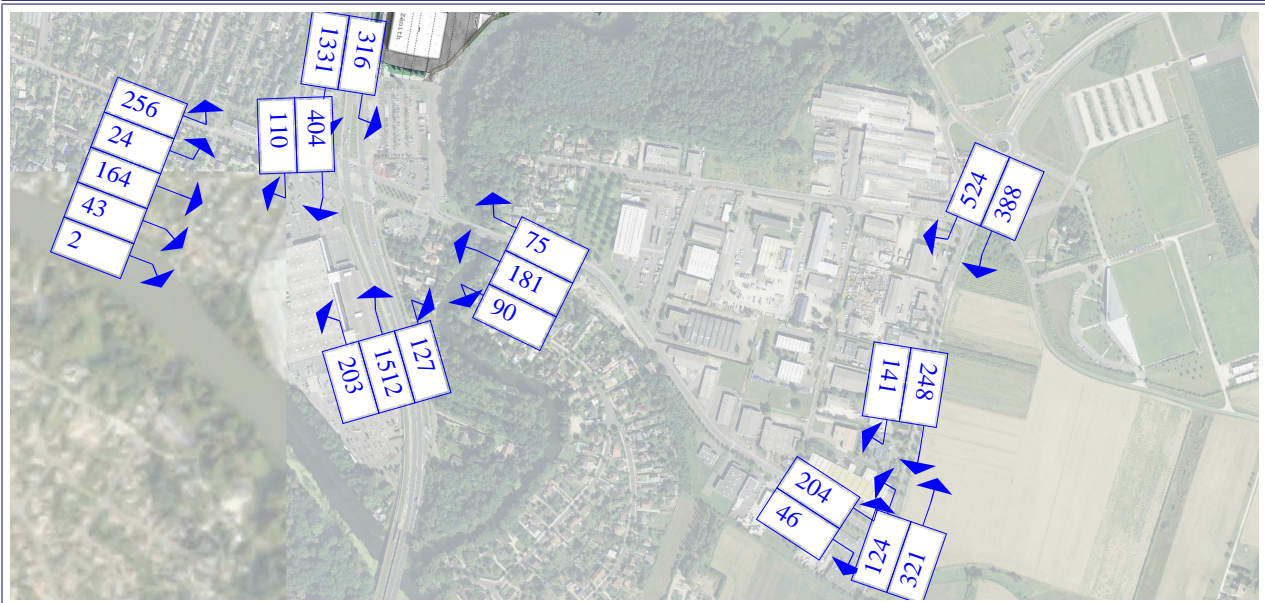
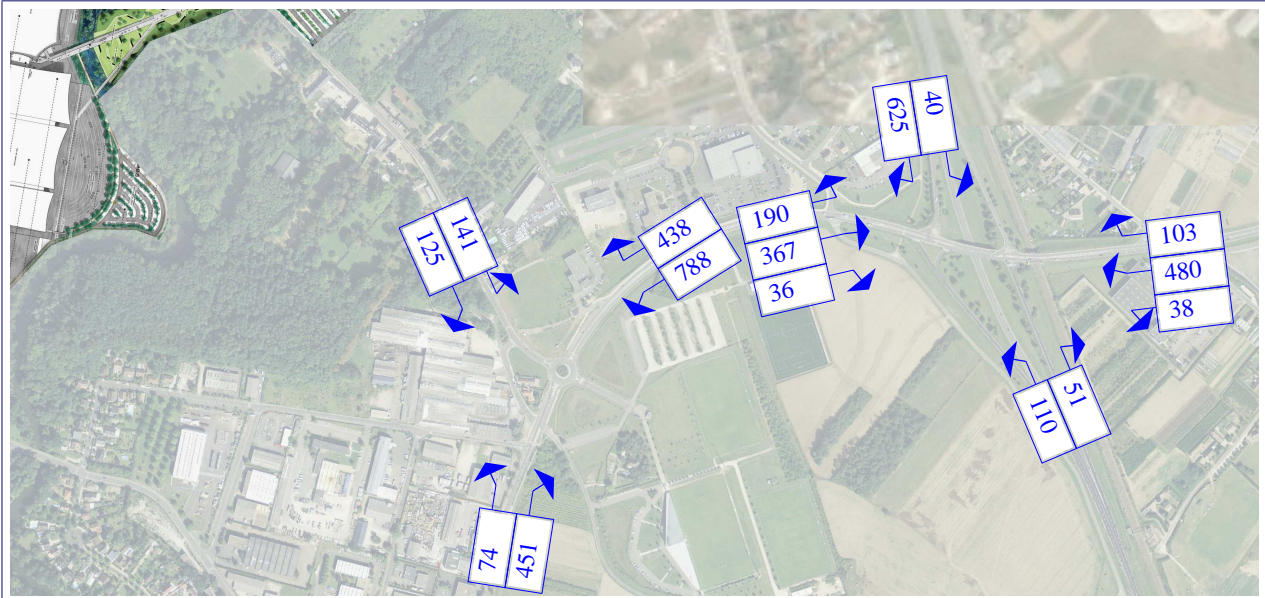
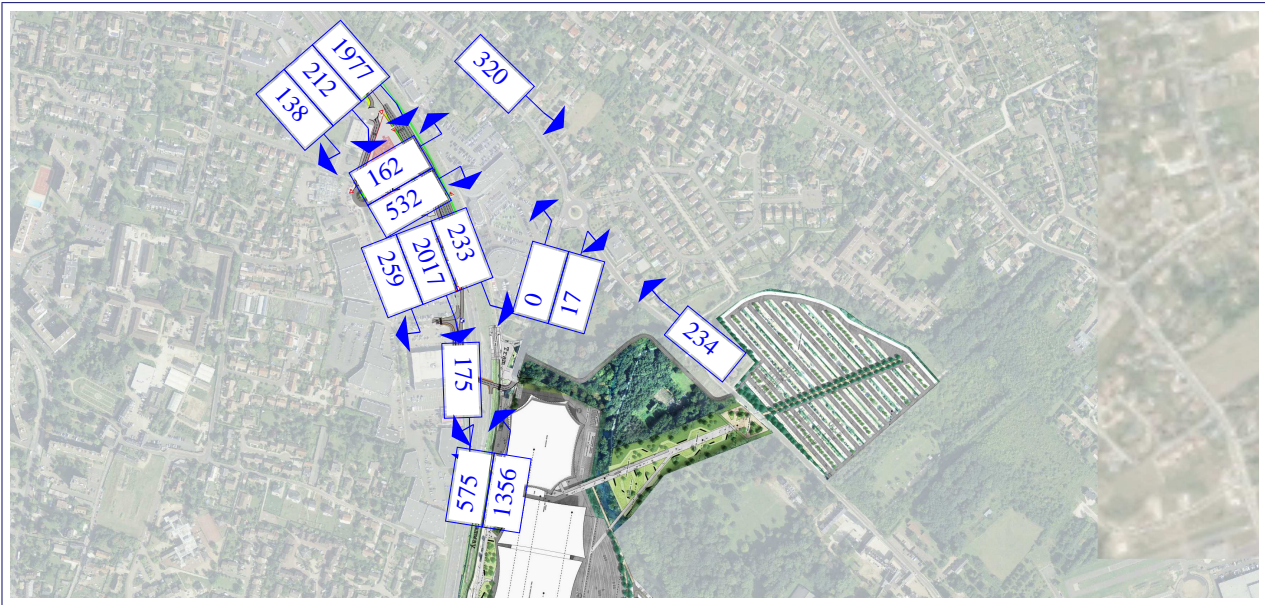




10.3 HPSAME

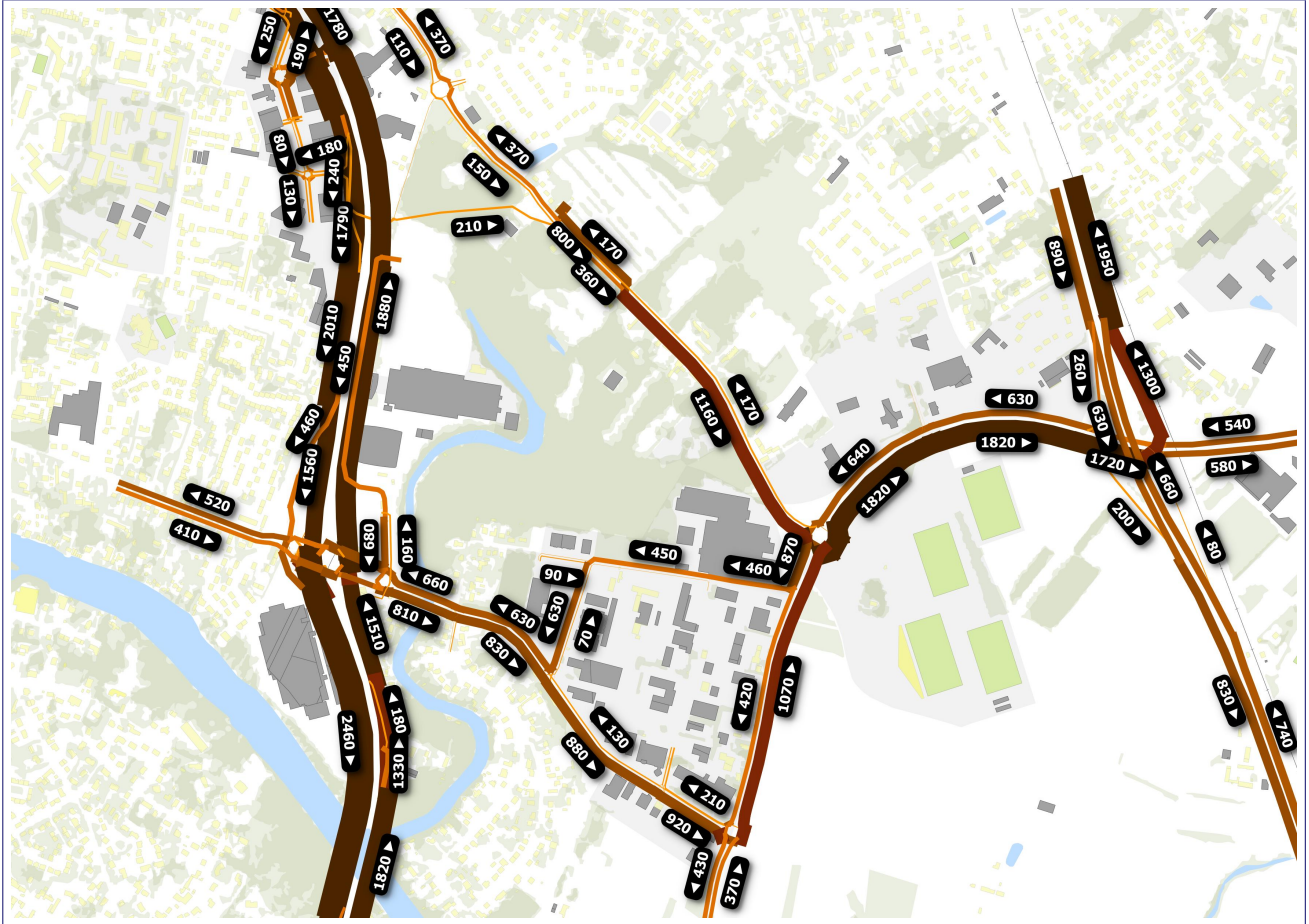
Les images ci-dessous détaillent les trafics pour le scénario B entre 16h et 17h le samedi après-midi, pour une entrée d'événement. La RD2020 supporte un trafic plus faible qu'en semaine, à hauteur de 30% en moins. La rue des Montées supporte un trafic d'environ 100 par sens. La rue des Balletières reste un axe stratégique depuis l'avenue Gaston Galloux ou l'est de la Métropole pour rejoindre la RD2020.

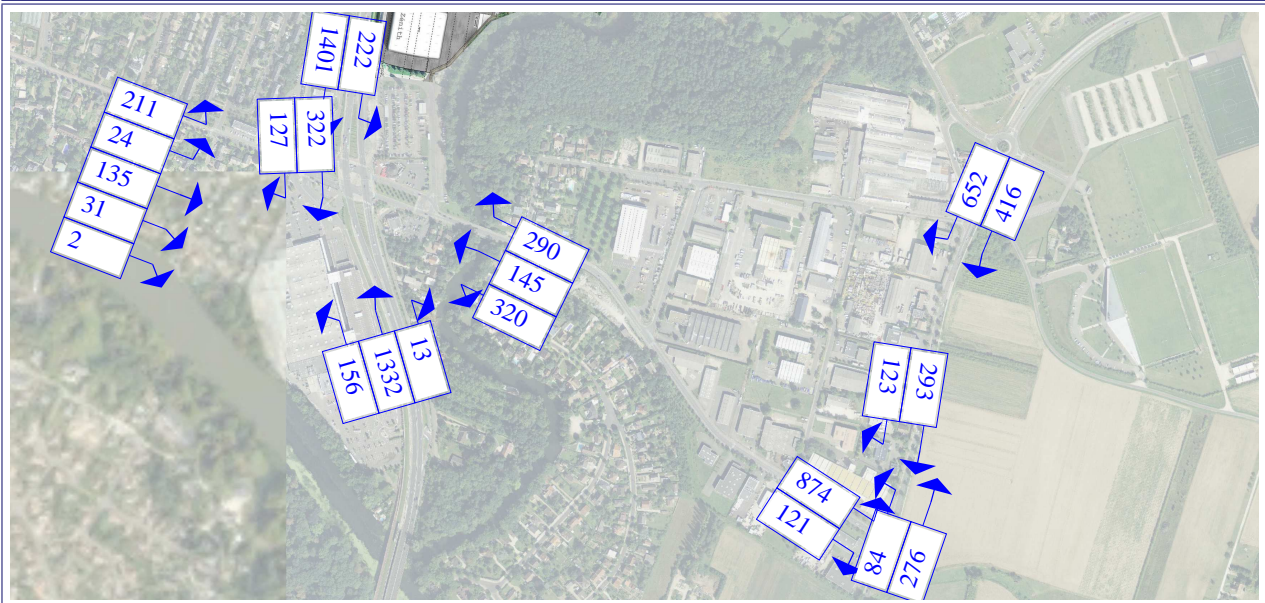
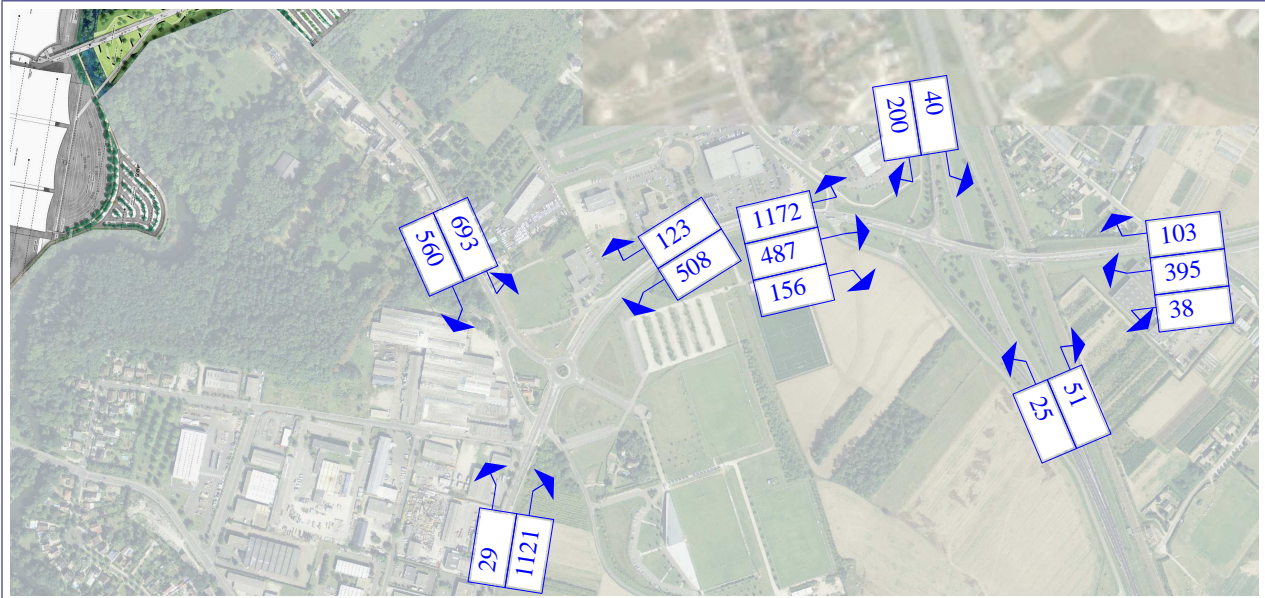
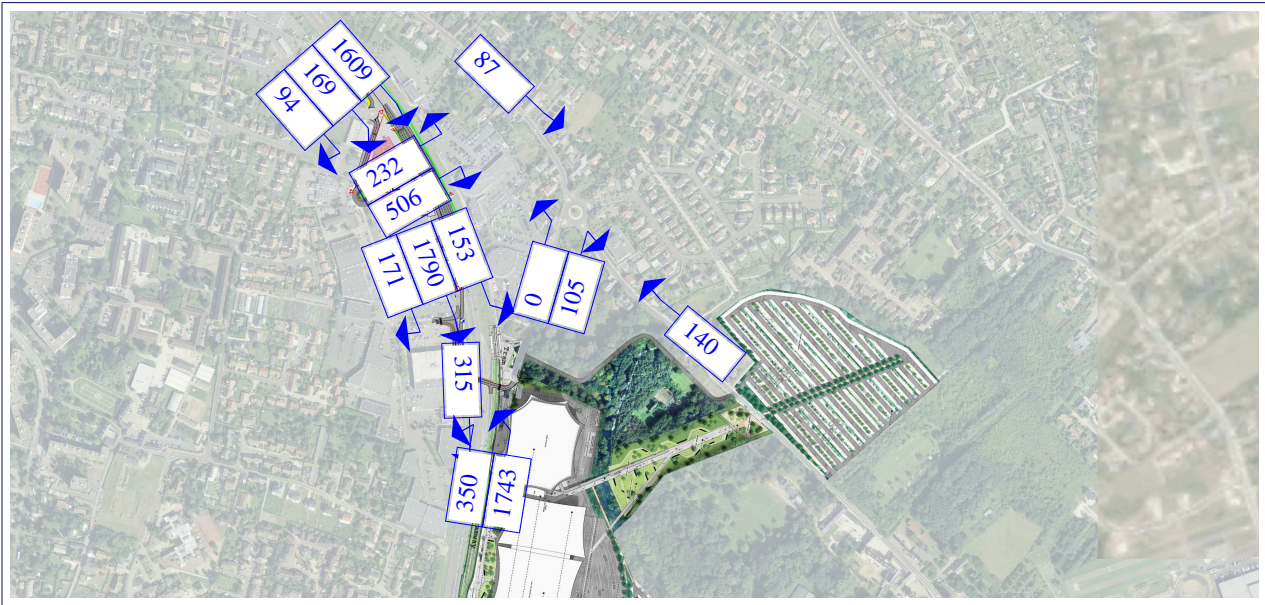




10.4 HPSAMS

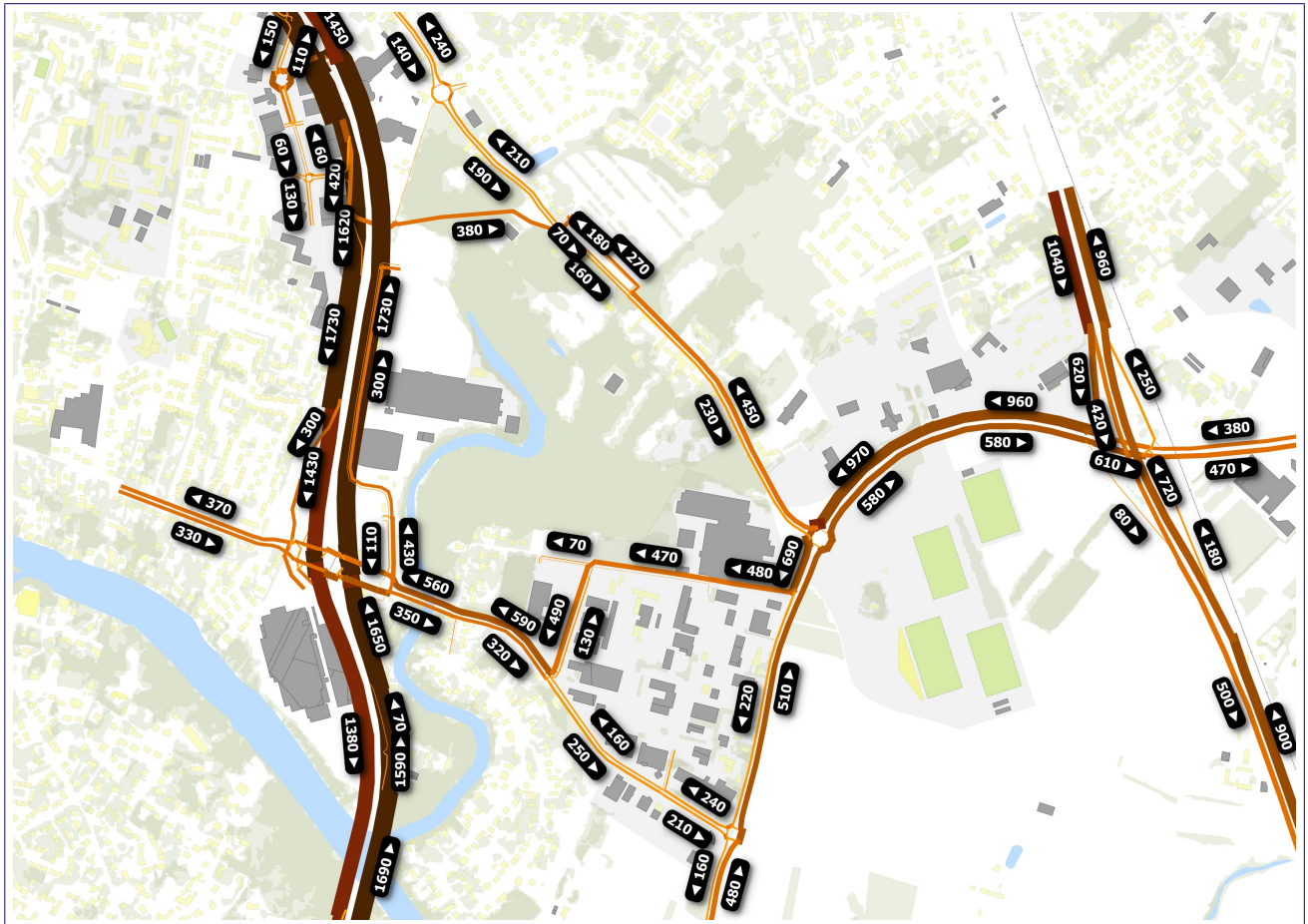
Les images ci-dessous détaillent les trafics pour le scénario B entre 16h et 17h le samedi après-midi, pour une sortie d'événement. La RD2020 supporte un trafic plus faible qu'en semaine, à hauteur de 30% en moins. La rue des Montées supporte un trafic d'environ 100 par sens. La rue des Balletières reste un axe stratégique depuis l'avenue Gaston Galloux ou l'est de la Métropole pour rejoindre la RD2020.

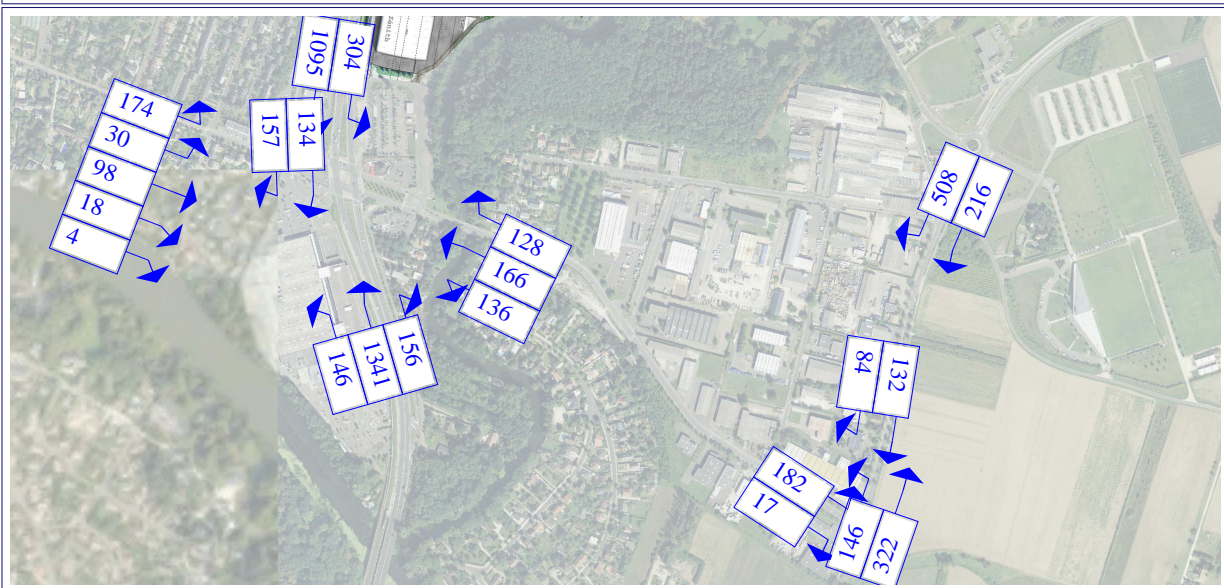
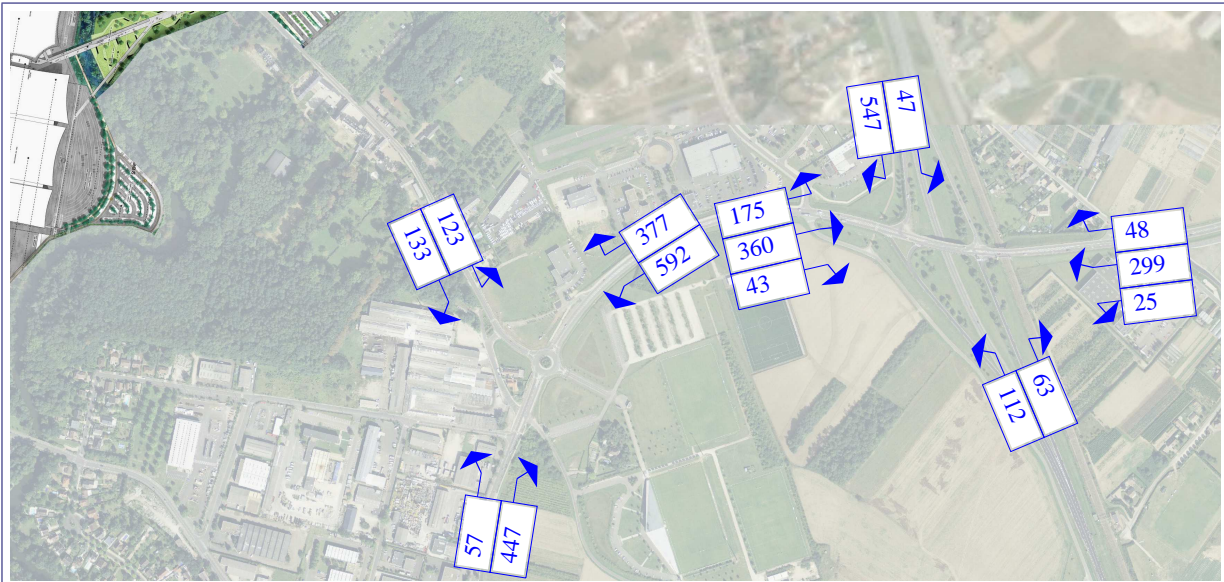
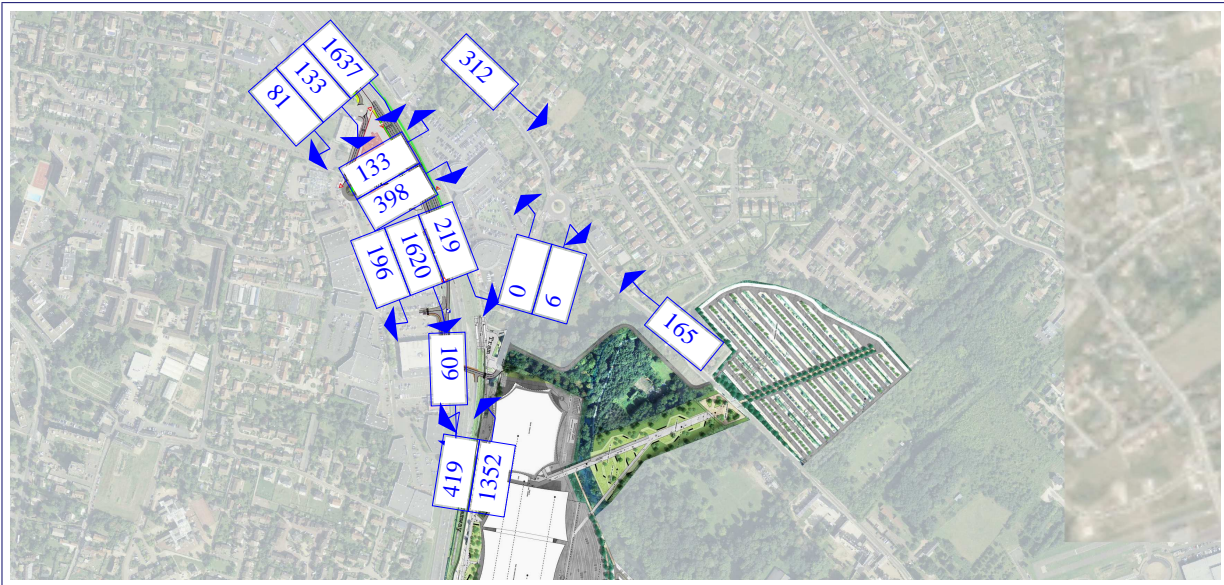




10.5 HPSE

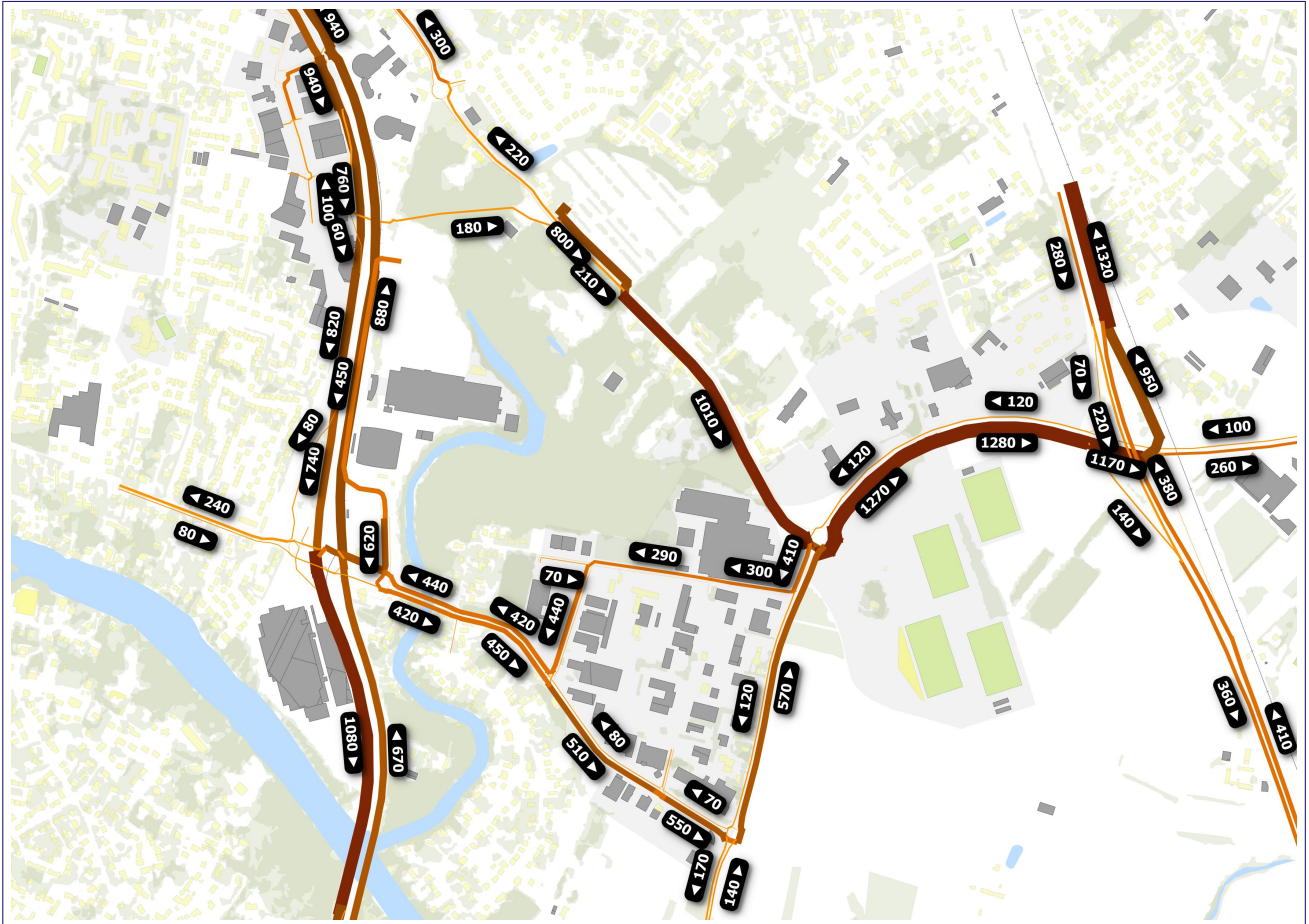
Les images ci-dessous détaillent les trafics pour le scénario B entre 19h et 20h en semaine, pour une entrée d'événement. La RD2020 supporte un trafic d'environ 1 300 uvp/h par sens de circulation, soit une diminution de 30-40% par rapport à l'heure de pointe du soir. La rue des Montées supporte un trafic d'environ 100 par sens.

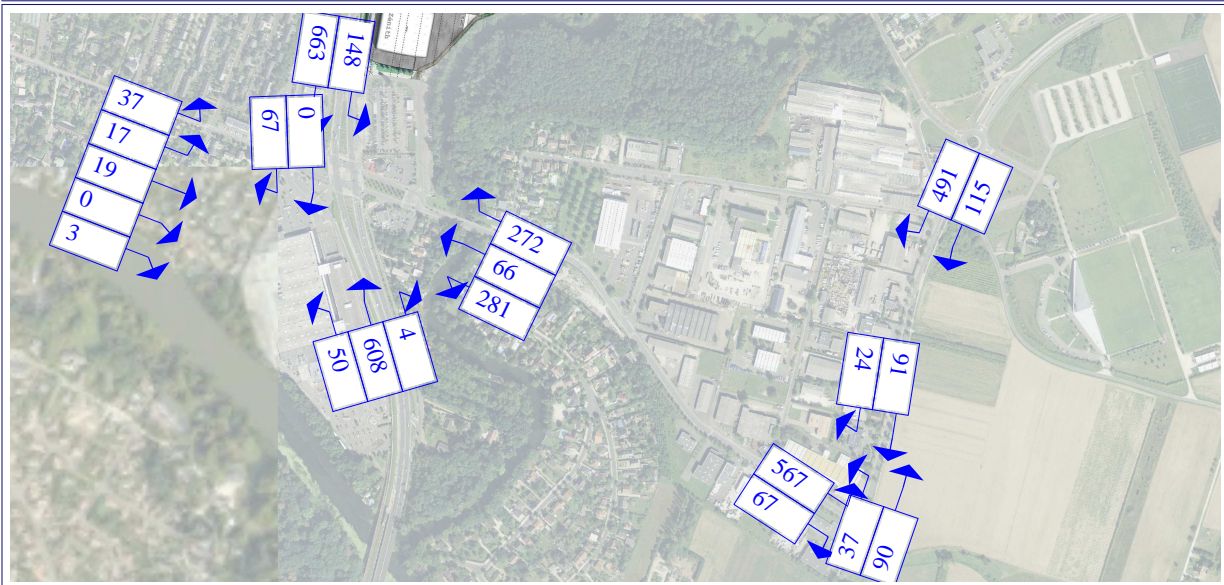
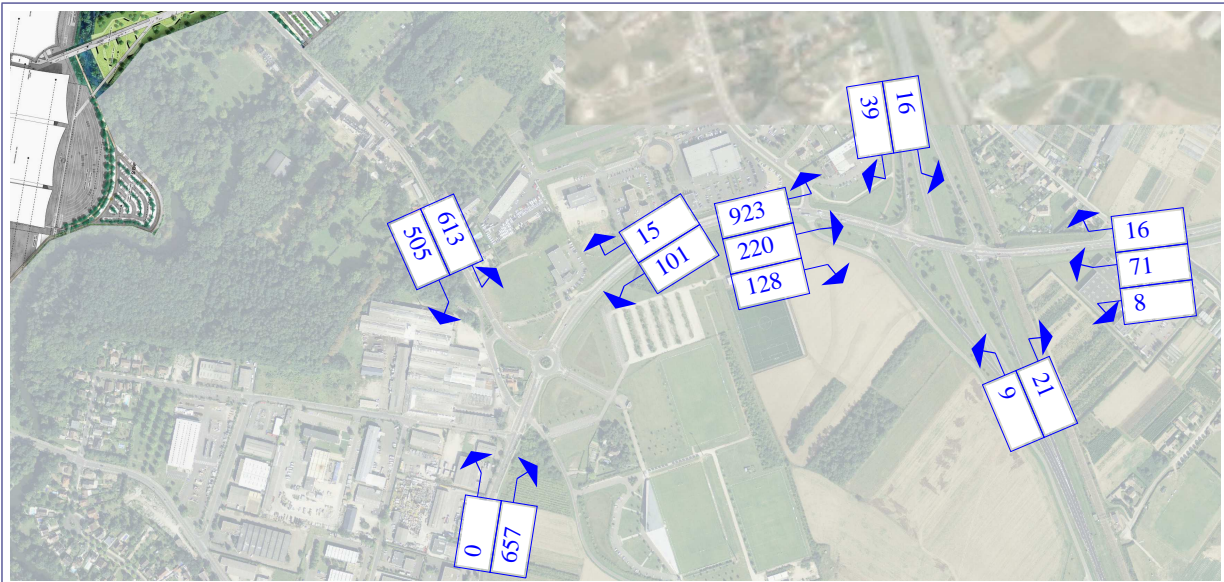
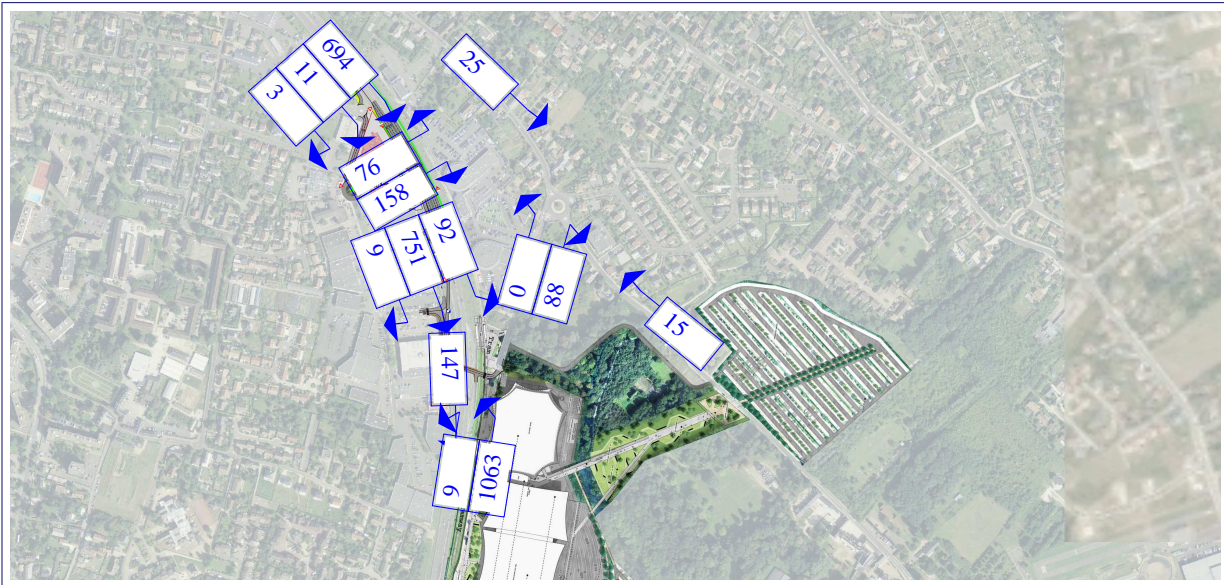




10.6 HPSS

Les images ci-dessous détaillent les trafics pour le scénario B entre 22h et 23h en semaine, pour une sortie d'événement. La RD2020 supporte un trafic d'environ 700 uvp/h par sens, soit une baisse de 70% par rapport à l'heure de pointe du soir. Les charges de trafic sur le réseau secondaire dépassent rarement 100 uvp/h par sens.





Chapitre 11

Les conditions de circulations

11.1 HPM



Tabart x Montées	Demande	Offre	Déficit	Retard		Remontée	
	Moyenne	Moyenne	Moyenne	Moyenne	Max	Moyenne	Max
Montees Est	207 uv	212 uv	-	1"	4"	0 m	7 m
Mayer	159 uv	160 uv	-	0"	1"	1 m	10 m
Tabart	64 uv	55 uv	-	2"	6"	0 m	0 m
Montees Ouest	178 uv	161 uv	-	5"	14"	1 m	17 m

RD2020 x ZAC	Demande	Offre	Déficit	Retard		Remontée	
	Moyenne	Moyenne	Moyenne	Moyenne	Max	Moyenne	Max
RD2020 sud	1869 uv	1662 uv	-12 %	17"	26"	9 m	72 m
RD2020 nord	2150 uv	1926 uv	-10 %	20"	35"	43 m	186 m
Chevre Noire	214 uv	199 uv	-	49"	1'13"	8 m	34 m



Galloux x Balletières	Demande	Offre	Déficit	Retard		Remontée	
	Moyenne	Moyenne	Moyenne	Moyenne	Max	Moyenne	Max
Galloux depuis sud	65 uv	58 uv	-	1"	3"	0 m	7 m
Galloux depuis nord	418 uv	432 uv	-	9"	20"	6 m	50 m
Balletieres ouest vers nord	168 uv	160 uv	-	3"	8"	1 m	23 m
Balletieres est vers sud	61 uv	54 uv	-	1"	3"	0 m	6 m

Balletières x Montées	Demande	Offre	Déficit	Retard		Remontée	
	Moyenne	Moyenne	Moyenne	Moyenne	Max	Moyenne	Max
balletieres	1128 uv	1137 uv	-	2"	3"	3 m	59 m
montees	250 uv	242 uv	-	8"	21"	7 m	44 m
pontcotelle	455 uv	434 uv	-	1"	2"	1 m	14 m



Cotelle x Moulin	Demande	Offre	Déficit	Retard		Remontée	
	Moyenne	Moyenne	Moyenne	Moyenne	Max	Moyenne	Max
pont cotelle sud moulin	323 uv	303 uv	-	1''	3''	1 m	22 m
pont cotelle nord	306 uv	270 uv	-	2''	6''	1 m	16 m
	634 uv	643 uv	-	1''	2''	2 m	29 m



Carrefour Verdun	Demande	Offre	Déficit	Retard		Remontée	
	Moyenne	Moyenne	Moyenne	Moyenne	Max	Moyenne	Max
RD2020 nord	2027 uv	1734 uv	-14 %	2'12''	3'06''	190 m	805 m
RD2020 sud	1678 uv	1507 uv	-10 %	1'31''	2'12''	232 m	1435 m
Av de Verdun ouest	492 uv	491 uv	-	40''	1'19''	20 m	201 m
Av de Verdun est	516 uv	424 uv	-18 %	41''	1'17''	21 m	65 m

Le carrefour de Verdun admet des remontées de file toujours aussi importantes en heure de pointe du matin. Elles s'étalent sur plusieurs centaines de mètres dans les deux sens de circulation sur la RD2020. Le Zénith et la Salle de sport n'ont pas d'impact à cette heure. Le Parc des Expositions apporte une légère dégradation.

On note l'apparition d'une dégradation sur l'avenue Jean Moulin liée au report de trafic depuis la rue Tabart. Le nouveau carrefour à feux sur la RD2020 présente un fonctionnement en limite de capacité.

11.2 HPS



Tabart x Montées	Demande	Offre	Déficit	Retard		Remontée	
	Moyenne	Moyenne	Moyenne	Moyenne	Max	Moyenne	Max
Montees Est	265 uv	190 uv	-28 %	1"	4"	0 m	4 m
Mayer	91 uv	98 uv	-	0"	0"	0 m	5 m
Tabart	107 uv	96 uv	-	3"	6"	1 m	16 m
Montees Ouest	154 uv	156 uv	-	5"	14"	0 m	0 m

RD2020 x ZAC	Demande	Offre	Déficit	Retard		Remontée	
	Moyenne	Moyenne	Moyenne	Moyenne	Max	Moyenne	Max
RD2020 sud	2241 uv	1768 uv	-22 %	1'03"	2'26"	58 m	780 m
RD2020 nord	1931 uv	1841 uv	-	34"	54"	60 m	238 m
Chevre Noire	433 uv	424 uv	-	1'35"	2'46"	92 m	184 m



Galloux x Balletières	Demande	Offre	Déficit	Retard		Remontée	
	Moyenne	Moyenne	Moyenne	Moyenne	Max	Moyenne	Max
Galloux depuis sud	163 uv	150 uv	-	15"	1'00"	3 m	43 m
Galloux depuis nord	342 uv	253 uv	-26 %	23"	10"	59 m	379 m
Balletieres ouest vers nord	307 uv	216 uv	-30 %	5"	7"	3 m	25 m
Balletieres est vers sud	46 uv	40 uv	-	12"	15"	0 m	7 m

Balletières x Montées	Demande	Offre	Déficit	Retard		Remontée	
	Moyenne	Moyenne	Moyenne	Moyenne	Max	Moyenne	Max
balletieres	771 uv	534 uv	-31 %	36"	1'52"	276 m	1154 m
montees	336 uv	222 uv	-34 %	56"	12"	178 m	698 m
pontcotelle	895 uv	674 uv	-25 %	2"	5"	3 m	35 m



Cotelle x Moulin	Demande	Offre	Déficit	Retard		Remontée	
	Moyenne	Moyenne	Moyenne	Moyenne	Max	Moyenne	Max
pont cotelle sud	785 uv	502 uv	-36 %	1'01"	3'02"	671 m	1843 m
moulin	372 uv	354 uv	-	27"	1'44"	40 m	188 m
pont cotelle nord	372 uv	180 uv	-51 %	2'31"	9'04"	502 m	1461 m



Carrefour Verdun	Demande	Offre	Déficit	Retard		Remontée	
	Moyenne	Moyenne	Moyenne	Moyenne	Max	Moyenne	Max
RD2020 nord	1722 uv	1550 uv	-10 %	2'18"	3'42"	176 m	854 m
RD2020 sud	1799 uv	1480 uv	-18 %	1'49"	2'44"	892 m	1899 m
Av de Verdun ouest	865 uv	836 uv	-	1'13"	2'35"	69 m	277 m
Av de Verdun est	744 uv	506 uv	-32 %	43"	1'21"	25 m	83 m

Le carrefour de Verdun admet une remontée de file importante depuis le sud en heure de pointe du soir. Elle dépasse la RD14 à Olivet. L'avenue de Verdun depuis l'Est puis l'avenue Jean Moulin admettent un fonctionnement saturé.

Le nouveau carrefour admet des remontées de file acceptables car les carrefours en amont filtrent les débits de trafic.

11.3 HPSAME



Tabart x Montées	Demande	Offre	Déficit	Retard		Remontée	
	Moyenne	Moyenne	Moyenne	Moyenne	Max	Moyenne	Max
Montees Est	0 uv	0 uv	-	0"	-	0 m	-
Mayer	0 uv	0 uv	-	0"	-	0 m	-
Tabart	0 uv	0 uv	-	0"	-	0 m	-
Montees Ouest	0 uv	0 uv	-	0"	-	0 m	-

RD2020 x ZAC	Demande	Offre	Déficit	Retard		Remontée	
	Moyenne	Moyenne	Moyenne	Moyenne	Max	Moyenne	Max
RD2020 sud	0 uv	0 uv	-	0"	-	0 m	-
RD2020 nord	0 uv	0 uv	-	0"	-	0 m	-
Chevre Noire	0 uv	0 uv	-	0"	-	0 m	-



Galloux x Balletières	Demande	Offre	Déficit	Retard		Remontée	
	Moyenne	Moyenne	Moyenne	Moyenne	Max	Moyenne	Max
Galloux depuis sud	0 uv	0 uv	-	0"	-	0 m	-
Galloux depuis nord	0 uv	0 uv	-	0"	-	0 m	-
Balletieres ouest vers nord	0 uv	0 uv	-	0"	-	0 m	-
Balletieres est vers sud	0 uv	0 uv	-	0"	-	0 m	-

Balletières x Montées	Demande	Offre	Déficit	Retard		Remontée	
	Moyenne	Moyenne	Moyenne	Moyenne	Max	Moyenne	Max
balletieres	0 uv	0 uv	-	0"	-	0 m	-
montees	0 uv	0 uv	-	0"	-	0 m	-
pontcotelle	0 uv	0 uv	-	0"	-	0 m	-



Cotelle x Moulin	Demande	Offre	Déficit	Retard		Remontée	
	Moyenne	Moyenne	Moyenne	Moyenne	Max	Moyenne	Max
pont cotelle sud	0 uv	0 uv	-	0"	-	0 m	-
moulin	0 uv	0 uv	-	0"	-	0 m	-
pont cotelle nord	0 uv	0 uv	-	0"	-	0 m	-



Carrefour Verdun	Demande	Offre	Déficit	Retard		Remontée	
	Moyenne	Moyenne	Moyenne	Moyenne	Max	Moyenne	Max
RD2020 nord	0 uv	0 uv	-	0"	-	0 m	-
RD2020 sud	0 uv	0 uv	-	0"	-	0 m	-
Av de Verdun ouest	0 uv	0 uv	-	0"	-	0 m	-
Av de Verdun est	0 uv	0 uv	-	0"	-	0 m	-

Le carrefour de Verdun présente des grosses saturations depuis l'est, l'avenue Jean Moulin n'est pas en mesure d'absorber les reports de trafics.

Le nouveau carrefour est en état de saturation le samedi en entrée d'événement, en cause le mouvement de tourne-à-gauche important en direction de la ZAC des Chèvres Noires.

11.4 HPSAMS



Tabart x Montées	Demande	Offre	Déficit	Retard		Remontée	
	Moyenne	Moyenne	Moyenne	Moyenne	Max	Moyenne	Max
Montees Est	147 uv	136 uv	-	1"	3"	0 m	0 m
Mayer	85 uv	80 uv	-	0"	0"	0 m	0 m
Tabart	154 uv	118 uv	-	7"	6"	8 m	93 m
Montees Ouest	109 uv	95 uv	-	6"	14"	3 m	42 m

RD2020 x ZAC	Demande	Offre	Déficit	Retard		Remontée	
	Moyenne	Moyenne	Moyenne	Moyenne	Max	Moyenne	Max
RD2020 sud	2047 uv	1548 uv	-25 %	22"	52"	12 m	92 m
RD2020 nord	1671 uv	1458 uv	-12 %	1'39"	1'58"	422 m	1304 m
Chevre Noire	733 uv	664 uv	-9 %	57"	1'51"	160 m	326 m



Galloux x Balletières	Demande	Offre	Déficit	Retard		Remontée	
	Moyenne	Moyenne	Moyenne	Moyenne	Max	Moyenne	Max
Galloux depuis sud	72 uv	68 uv	-	1"	3"	0 m	5 m
Galloux depuis nord	234 uv	237 uv	-	22"	54"	8 m	158 m
Balletieres ouest vers nord	1170 uv	614 uv	-47 %	2"	6"	4 m	35 m
Balletieres est vers sud	34 uv	32 uv	-	7"	21"	0 m	10 m

Balletières x Montées	Demande	Offre	Déficit	Retard		Remontée	
	Moyenne	Moyenne	Moyenne	Moyenne	Max	Moyenne	Max
balletieres	615 uv	549 uv	-10 %	36"	1'40"	170 m	740 m
montees	1253 uv	409 uv	-68 %	1'02"	3'44"	1817 m	3904 m
pontcotelle	1142 uv	833 uv	-27 %	6"	19"	13 m	138 m



Cotelle x Moulin	Demande	Offre	Déficit	Retard		Remontée	
	Moyenne	Moyenne	Moyenne	Moyenne	Max	Moyenne	Max
pont cotelle sud	368 uv	350 uv	-	5"	12"	9 m	60 m
moulin	985 uv	630 uv	-36 %	3"	7"	4 m	50 m
pont cotelle nord	412 uv	312 uv	-25 %	2"	2"	12 m	86 m



Carrefour Verdun	Demande	Offre	Déficit	Retard		Remontée	
	Moyenne	Moyenne	Moyenne	Moyenne	Max	Moyenne	Max
RD2020 nord	1613 uv	1239 uv	-23 %	1'32"	3'31"	141 m	664 m
RD2020 sud	1446 uv	1180 uv	-19 %	1'18"	2'32"	105 m	491 m
Av de Verdun ouest	1278 uv	838 uv	-34 %	1'24"	2'47"	699 m	1501 m
Av de Verdun est	1175 uv	545 uv	-54 %	1'30"	2'44"	934 m	2292 m

Le carrefour de Verdun est totalement saturé avec la sortie des véhicules des différents parkings. Un événement en milieu d'après-midi semble totalement inadapté à la capacité du réseau viaire.

Le nouveau carrefour est également en état de saturation le samedi en sortie d'événement. La rue des Montées n'apparaît pas saturée.

11.5 HPSE



Tabart x Montées	Demande	Offre	Déficit	Retard		Remontée	
	Moyenne	Moyenne	Moyenne	Moyenne	Max	Moyenne	Max
Montees Est	162 uv	165 uv	-	1"	3"	0 m	0 m
Mayer	102 uv	103 uv	-	0"	1"	0 m	10 m
Tabart	53 uv	42 uv	-	2"	7"	0 m	8 m
Montees Ouest	332 uv	274 uv	-17 %	7"	15"	2 m	41 m

RD2020 x ZAC	Demande	Offre	Déficit	Retard		Remontée	
	Moyenne	Moyenne	Moyenne	Moyenne	Max	Moyenne	Max
RD2020 sud	1719 uv	1588 uv	-8 %	1'22"	3'55"	41 m	555 m
RD2020 nord	1689 uv	1577 uv	-7 %	58"	1'39"	83 m	295 m
Chevre Noire	521 uv	502 uv	-	46"	1'38"	28 m	174 m



Galloux x Balletières	Demande	Offre	Déficit	Retard		Remontée	
	Moyenne	Moyenne	Moyenne	Moyenne	Max	Moyenne	Max
Galloux depuis sud	168 uv	174 uv	-	1"	4"	1 m	18 m
Galloux depuis nord	585 uv	580 uv	-	7"	17"	7 m	84 m
Balletieres ouest vers nord	175 uv	160 uv	-	1"	4"	1 m	16 m
Balletieres est vers sud	23 uv	20 uv	-	1"	3"	0 m	8 m

Balletières x Montées	Demande	Offre	Déficit	Retard		Remontée	
	Moyenne	Moyenne	Moyenne	Moyenne	Max	Moyenne	Max
balletieres	954 uv	944 uv	-	7"	26"	51 m	474 m
montees	253 uv	209 uv	-	29"	26"	35 m	310 m
pontcotelle	501 uv	510 uv	-	1"	2"	1 m	28 m



Cotelle x Moulin	Demande	Offre	Déficit	Retard		Remontée	
	Moyenne	Moyenne	Moyenne	Moyenne	Max	Moyenne	Max
pont cotelle sud	478 uv	480 uv	-	3"	4"	6 m	60 m
moulin	194 uv	194 uv	-	1"	2"	0 m	7 m
pont cotelle nord	214 uv	204 uv	-	1"	2"	3 m	34 m



Carrefour Verdun	Demande	Offre	Déficit	Retard		Remontée	
	Moyenne	Moyenne	Moyenne	Moyenne	Max	Moyenne	Max
RD2020 nord	1404 uv	1280 uv	-9 %	1'33"	3'39"	77 m	459 m
RD2020 sud	1464 uv	1466 uv	-	1'04"	1'56"	69 m	281 m
Av de Verdun ouest	451 uv	459 uv	-	42"	1'24"	11 m	83 m
Av de Verdun est	510 uv	384 uv	-25 %	37"	1'13"	16 m	65 m

En début de soirée en semaine, le carrefour de verdun n'apparaît pas en état de saturation.

Le nouveau carrefour sur la RD2020 présente un fonctionnement acceptable malgré un stockage sur plusieurs dizaines de mètres.

11.6 HPSS



Tabart x Montées	Demande	Offre	Déficit	Retard		Remontée	
	Moyenne	Moyenne	Moyenne	Moyenne	Max	Moyenne	Max
Montees Est	14 uv	15 uv	-	0"	3"	0 m	0 m
Mayer	84 uv	82 uv	-	0"	0"	0 m	0 m
Tabart	92 uv	91 uv	-	1"	5"	0 m	0 m
Montees Ouest	48 uv	52 uv	-	3"	14"	0 m	0 m

RD2020 x ZAC	Demande	Offre	Déficit	Retard		Remontée	
	Moyenne	Moyenne	Moyenne	Moyenne	Max	Moyenne	Max
RD2020 sud	1052 uv	933 uv	-11 %	9"	25"	4 m	65 m
RD2020 nord	686 uv	661 uv	-	19"	45"	12 m	74 m
Chevre Noire	230 uv	224 uv	-	20"	46"	4 m	35 m



Galloux x Balletières	Demande	Offre	Déficit	Retard		Remontée	
	Moyenne	Moyenne	Moyenne	Moyenne	Max	Moyenne	Max
Galloux depuis sud	28 uv	24 uv	-	0"	1"	0 m	7 m
Galloux depuis nord	50 uv	49 uv	-	0"	1"	0 m	9 m
Balletieres ouest vers nord	923 uv	720 uv	-22 %	1"	2"	1 m	27 m
Balletieres est vers sud	8 uv	6 uv	-	2"	8"	0 m	0 m

Balletières x Montées	Demande	Offre	Déficit	Retard		Remontée	
	Moyenne	Moyenne	Moyenne	Moyenne	Max	Moyenne	Max
balletieres	112 uv	120 uv	-	0"	1"	0 m	0 m
montees	1118 uv	856 uv	-23 %	15"	55"	468 m	1629 m
pontcotelle	655 uv	544 uv	-17 %	5"	13"	6 m	75 m



Cotelle x Moulin	Demande	Offre	Déficit	Retard		Remontée	
	Moyenne	Moyenne	Moyenne	Moyenne	Max	Moyenne	Max
pont cotelle sud	131 uv	136 uv	-	2"	6"	1 m	24 m
moulin	627 uv	501 uv	-20 %	1"	2"	0 m	0 m
pont cotelle nord	115 uv	98 uv	-	0"	1"	0 m	0 m



Carrefour Verdun	Demande	Offre	Déficit	Retard		Remontée	
	Moyenne	Moyenne	Moyenne	Moyenne	Max	Moyenne	Max
RD2020 nord	815 uv	782 uv	-	28"	1'03"	16 m	71 m
RD2020 sud	646 uv	667 uv	-	26"	58"	13 m	54 m
Av de Verdun ouest	98 uv	92 uv	-	29"	1'10"	1 m	18 m
Av de Verdun est	899 uv	574 uv	-36 %	55"	1'40"	599 m	2515 m

En fin de soirée en semaine, l'ensemble du réseau est totalement fluide sauf de grosses difficultés sur l'avenue Jean Moulin et la rue des Montées en sortie directe du parking.